



# FORD

## MONDEO

DAL 2002 AL 2003



## COLLEGAMENTI

### Alimentazione

#### + 15 (positivo sotto chiave quadro):

- Sul blocchetto di accensione, nel connettore **NERO** a **7 poli**, pin n. **1**, filo **VERDE/AZZURRO**.
- Oppure sotto al cruscotto lato guida:
  - Nella scatola portafusibili, sul connettore **GRIGIO** a **2 poli**, pin n. **1**, filo **VERDE/ROSSO**.
  - Oppure a destra della scatola portafusibili, sulla staffa porta-connettori, nel connettore **MARRONE** a **14 poli**, filo **VERDE/AZZURRO** di sezione **0,75 mmq**.

#### + 30 (positivo diretto):

- Nel vano motore, sul morsetto positivo di batteria.
- Oppure sotto al cruscotto lato guida, nella scatola portafusibili, sul connettore **MARRONE**, pin n. **1**, filo **ROSSO**.

#### GND (massa):

Nel vano motore, sul morsetto negativo di batteria, oppure su di un punto di massa originale a telaio, ad esempio dietro al battitacco autista.

### Posizione centralina originale multifunzionale

Centralina **NERA**, posizionata sotto al cruscotto lato passeggero, dietro al cassetto portaoggetti.





### Indicatore di direzione

#### **A 2 CANALI** (destra e sinistra) **TRAMITE RELE' INTERNO: PER TUTTE LE CENTRALI MED.**

- Dieto al battitacco anteriore passeggero, nel cablaggio:
  - Filo **BLU** di sezione **1 mmq.**
  - Filo **BLU/ROSSO** di sezione **1 mmq.**
- Oppure sotto al cruscotto lato passeggero, dietro al cassetto portaoggetti, nella centralina multifunzionale **NERA**, sul connettore **AZZURRO** a **23 poli**:
  - Pin n. **4**, filo **BLU** di sezione **1 mmq.**
  - Pin n. **3**, filo **BLU/ROSSO** di sezione **1 mmq.**

### Pulsanti porte/cofano/baule

#### **PULSANTI PORTE:**

- Sotto al cruscotto lato passeggero, dietro al cassetto portaoggetti, nella centralina multifunzionale **NERA**, sul connettore **GRIGIO** a **23 poli**, pin n. **3**, filo **NERO/BLU**.  
E' il filo della plafoniera interna, pertanto utilizzare l'ingresso ritardato della centrale med.
- Oppure sotto al cruscotto lato guida, sopra alla scatola portafusibili, nel connettore **GRIGIO** a **10 poli**:
  - Pin n. **6**, filo **NERO/BLU** di sezione **0,5 mmq.** (pulsanti porte)  
E' il filo della plafoniera interna, pertanto utilizzare l'ingresso ritardato della centrale med.
  - Pin n. **7**, filo **NERO/ARANCIONE** di sezione **0,5 mmq.** (baule)

**PULSANTE BAULE:** Nel baule, sulla plafoniera, filo **NERO/GIALLO**.

**PULSANTE COFANO:** Da aggiungere.

### Interruzioni elettriche

#### **+ 50 (motorino di avviamento):**

- Sul blocchetto di accensione, nel connettore **NERO** a **7 poli**, pin n. **7**, filo **GRIGIO**.
- Oppure sotto al cruscotto lato guida, a destra della scatola portafusibili, sulla staffa porta-connettori, nel connettore **MARRONE** a **14 poli**, filo **GRIGIO** di sezione **1,5 mmq.**

#### **POMPA CARBURANTE (benzina e diesel):**

Dietro al battitacco autista, sull'interruttore inerziale, nel connettore, filo **VERDE/MARRONE** di sezione **1,5 mmq.**

### Odometro

Sotto al cruscotto, nel connettore dell'autoradio siglato "**C**", pin n. **6**, filo **VERDE/BIANCO**.

**Vetri elettrici** - Impiegare il telecomando originale della vettura.

### Posizione centralina / sirena

**MODULARI:** Sotto al cruscotto lato guida.

#### **Gommino passacavo originale:**

Sulla parete parafiamma lato guida, visibile dall'interno del veicolo, vicino al pedale dell'acceleratore.

**COMPATTI / SIRENA:** Nel vano motore lato guida, sul supporto ammortizzatore.



## USO TELECOMANDO ORIGINALE

Per centrali **MED 3200 – MED 5000 – MED 7000 – MED AS3 – MedSky MS10**

Caricando il programma: **FORD / MONDEO 2002 → 2003**

### Programmazioni consigliate

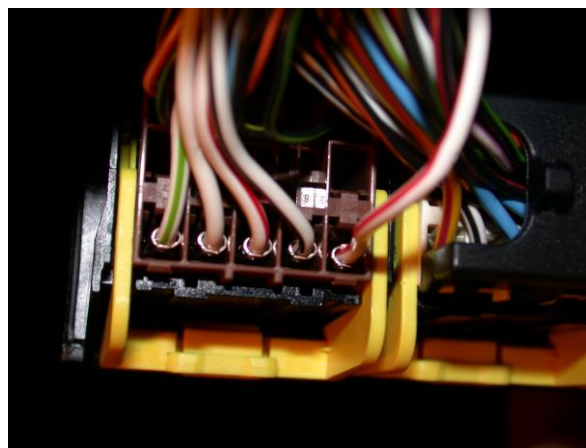
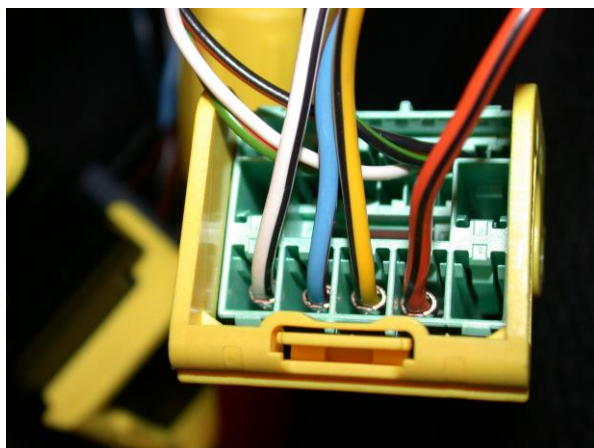
- Esclusione lampeggio indicatori di direzione all'inserimento/disinserimento.

### Collegamenti

**Solo con centrali MED 3200 – MED 5000 – MED 7000 – MED AS3 – MedSky MS10:**

Sotto al cruscotto lato passeggero, dietro al cassetto portaoggetti, nella centralina multifunzionale **NERA:**

- Sul connettore **GIALLO/VERDE** a **23 poli:**
- **BLU/ROSSO Centrale med:** pin n. **3**, filo **GIALLO/NERO**  
(Filo di potenza del motorino porta autista, sempre negativo, positivo in chiusura)
- Sul connettore **GIALLO/MARRONE** a **23 poli:**
- **BLU/GIALLO Centrale med:** pin n. **1**, filo **BIANCO/ROSSO**  
(Filo di potenza del motorino porta autista, sempre negativo, positivo in apertura)
- Sul connettore **GIALLO/VERDE** a **23 poli:**
- **GIALLO/ROSSO Centrale med:** pin n. **16**, filo **NERO/VERDE**  
(segnale dal pulsante della porta autista)



### Avvertenze specifiche

- Vettura con blocchetto serratura solo su porta autista e baule.
- La centrale med si attiva pilotando la chiusura porte col telecomando originale.
- La centrale med si disattiva tramite il telecomando originale, pigiando il pulsante di apertura porte.
- L'apertura della porta con la chiave meccanica provoca allarme; per disattivare l'allarme occorre chiudere la porta, inserire il sistema e disinserirlo con il telecomando.
- Per aprire il baule, occorre prima disattivare il sistema di allarme aprendo le porte



## USO TELECOMANDO MED

Per centrali **MED 11.5 – MED 2200 – MED 4000 – MED 6000 – MED LOCKER**

### Chiusura centralizzata

Sotto al cruscotto lato passeggero, dietro al cassetto portaoggetti, nella centralina multifunzionale **NERA**:

- Sul connettore **GRIGIO** a **23 poli**, pin n. **19**, filo **NERO/ARANCIONE** di sezione **0,5 mmq** per la CHIUSURA.
- Sul connettore **VERDE**, pin n. **16**, oppure pin n. **17**, filo **NERO/VERDE** di sezione **0,5 mmq** per l'APERTURA.

Seguire lo schema di collegamento per comandi **NEGATIVI**.

**ATTENZIONE:** I riferimenti indicati sono da ritenere puramente indicativi e da verificare, poiché possono verificarsi variazioni all'impianto originale ad opera della casa costruttrice. Se la vettura dispone di sensori radar originali, occorre escluderli definitivamente.