

MANUAL DE INSTALAÇÃO

PORTUGUES

2022

ADVERTÊNCIAS:

- A infiltração de líquidos, condensação ou ligação incorrecta anulará a garantia.
- Fixar no interior do habitáculo num ponto rígido do chassis, de preferência horizontal, através do adesivo de dupla face fornecido ou parafusos.
- Evitar de fixar em partes flexíveis, em locais instáveis ou onde os ocupantes possam acertar acidentalmente.

IMPORTANTE!!

- A instalação deve ser efectuada por pessoal especializado.
- Landi Renzo S.p.A. declina toda a responsabilidade e suspende a GARANTIA em caso de utilização indevida do produto ou parte dele, de adulteração ou de acoplamento a dispositivos não previstos.
- Landi Renzo S.p.A. reserva-se o direito de fazer melhorias no produto sem aviso prévio.

REGULAÇÃO: O trimmer permite alterar a sensibilidade.

MANUTENÇÃO: Não é necessária manutenção específica.

CONDIÇÕES DE GARANTIA:

A garantia técnica tem uma duração de 24 meses a partir da data de instalação, ou da saída de fábrica, para as peças consideradas defeituosas no parecer inquestionável Landi Renzo S.p.A.

São excluídos desta forma de cobertura, custos de mão-de-obra externa e qualquer outra oneração a qualquer título.

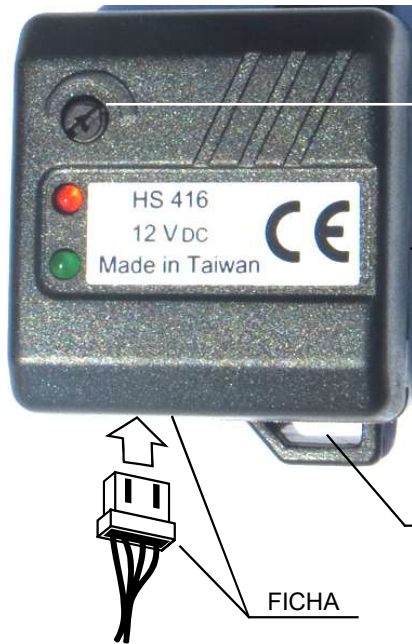
O CERTIFICADO DE INSTALACAO da central de alarme emparelhada, preenchido e assinado, reportando a etiqueta com o número serie da sirene é válido também como GARANTIA do produto.

CARACTERÍSTICAS TÉCNICAS:

Tensão de alimentação	: 12 V D.C.(valor nominal)
Consumo de corrente	: 4 mA
Saida de alarme	: negativa (fio VERDE)
Gama de temperatura	: de - 40° C a + 85° C
Posicionamento	: no habitaculo

Todos os direitos reservados. © 2022 Landi Renzo S.p.A.
Sujeito a alterações e indicações erradas.

Rev. 02 del 12/08/2022 printed in italy

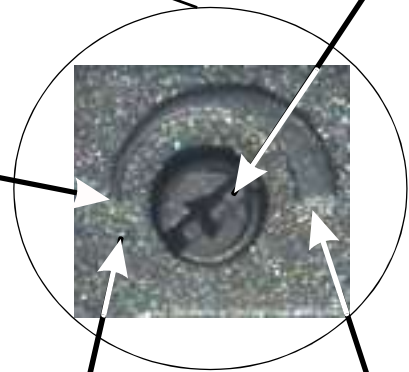


TRIMMER DE AJUSTE DE SENSIBILIDADE

PARAFUSO DE REGULAÇÃO

ADESIVO DUPLA FACE

SENSIBILIDADE MÍNIMA

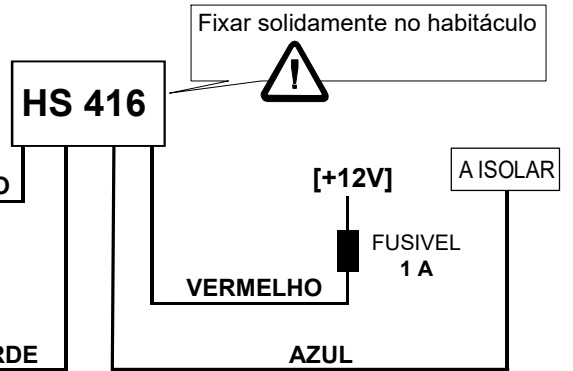
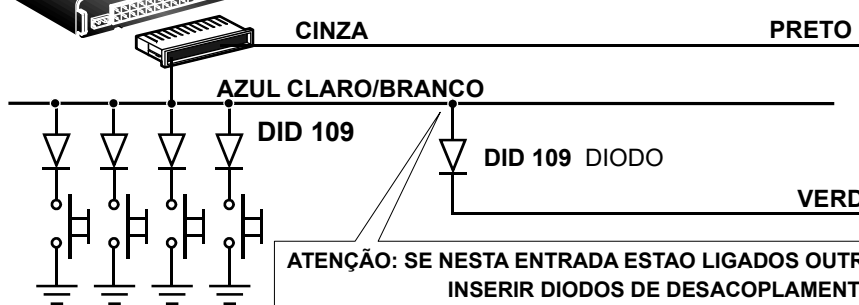
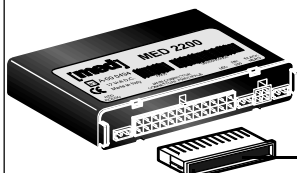


APAGADO

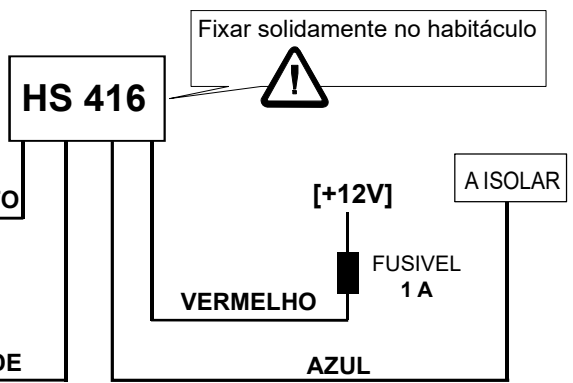
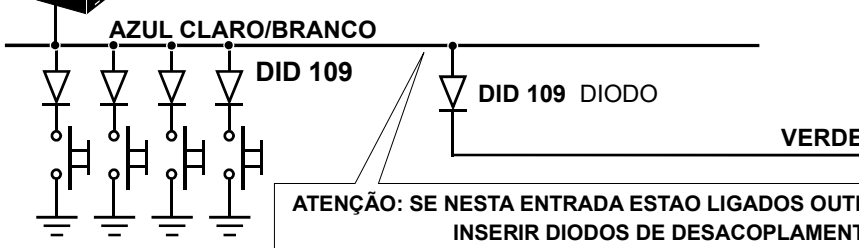
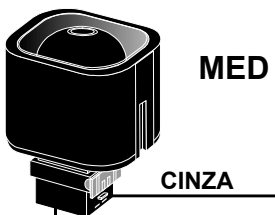
SENSIBILIDADE MÁXIMA

LIGACAO COM SAIDA DE ESTADO "CONTINUA"

**MED 11.3 - MED 2200 - MED 6000
MED 11.5 - MED 3200 - MED 7000**



MED 4000 - MED 5000



ATENÇÃO: LIGAR OS OUTROS FIOS DA CENTRAL MED DE ACORDO COM AS RESPECTIVAS INSTRUÇÕES.

UTILIZAR A ENTRADA DE PULSANTES RETARDADO 30 SEGUNDOS.