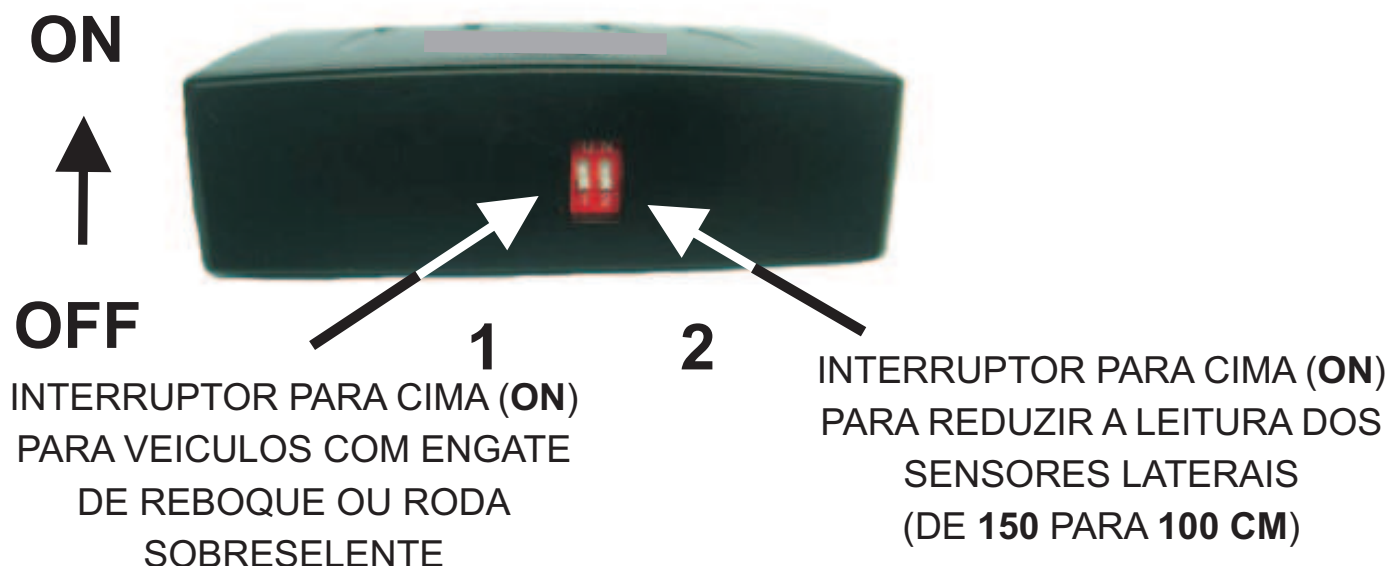




CENTRAL PROGRAMÁVEL



INSTRUÇÕES DE INSTALAÇÃO - PORTUGUÊS

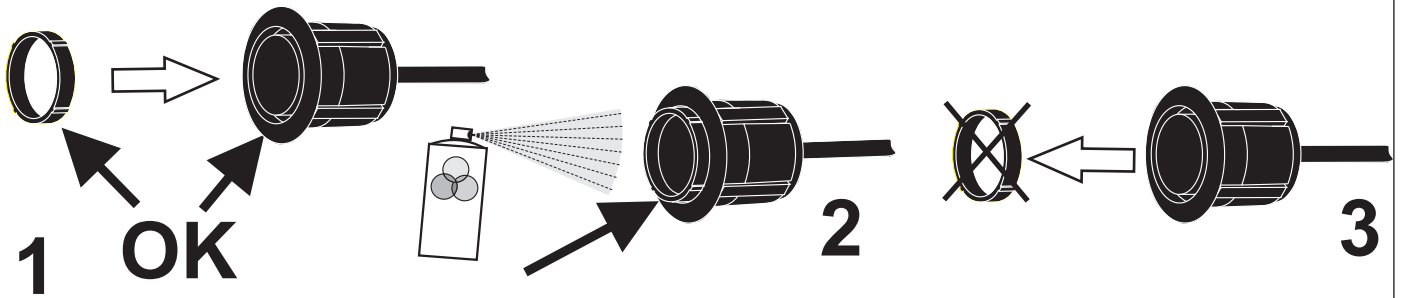
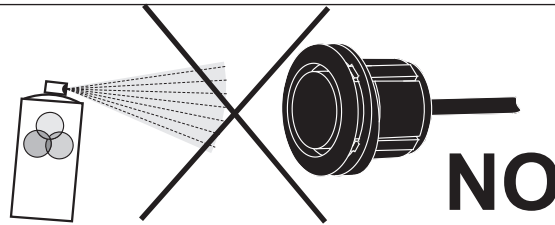
Sistema de estacionamento com 4 sensores embutidos

No para pára-choques dianteiro ou traseiro.

CONTEUDO DA EMBALAGEM



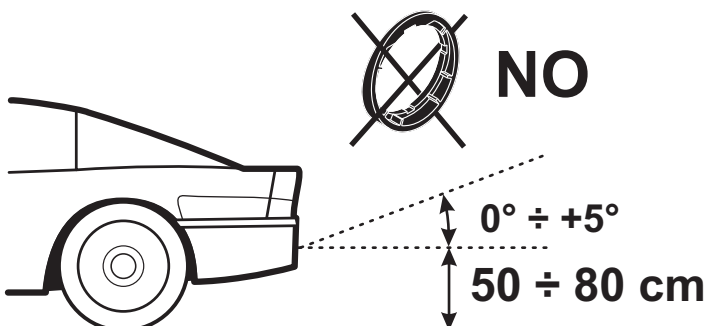
A



C

**PARACHOQUES VERTICAL OU
LIGEIRAMENTE INCLINADO
INCLINADO PARA CIMA**

ALTURA SUPERIOR A 50 centímetros.



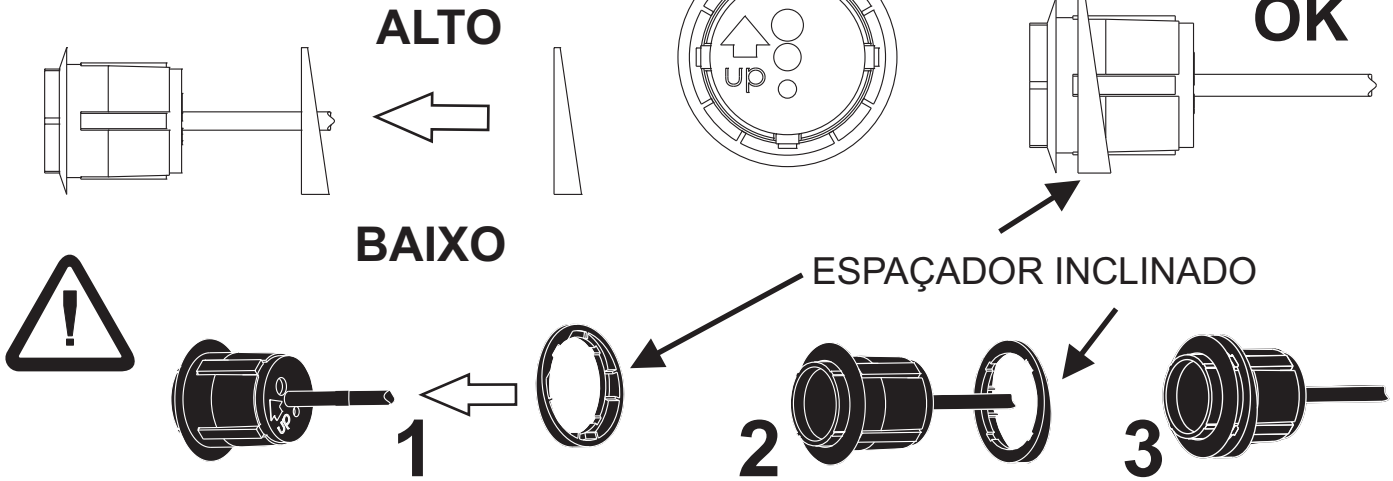
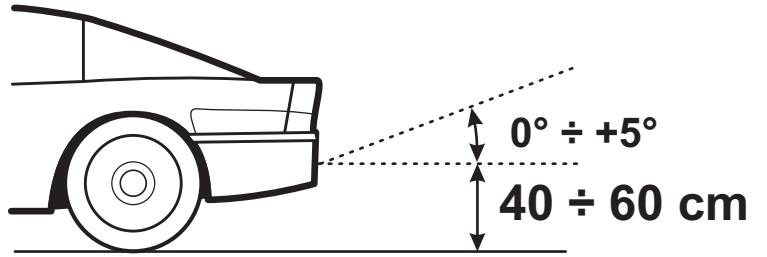
B



D

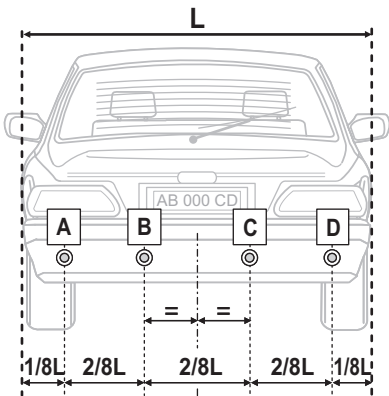
PARACHOQUES VERTICAL OU LIGEIRAMENTE INCLINADO INCLINADO PARA CIMA

ALTURA SUPERIOR A 50 centímetros.

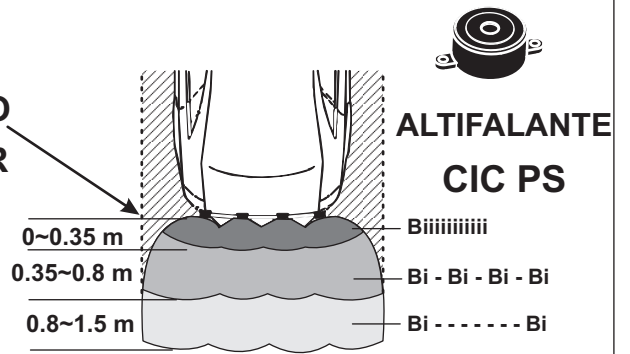


E

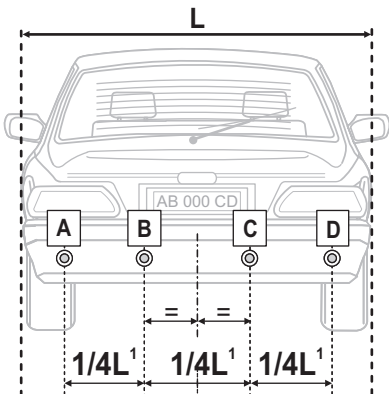
- INSTALAÇÃO COM CONTROLO LATERAL MAIOR



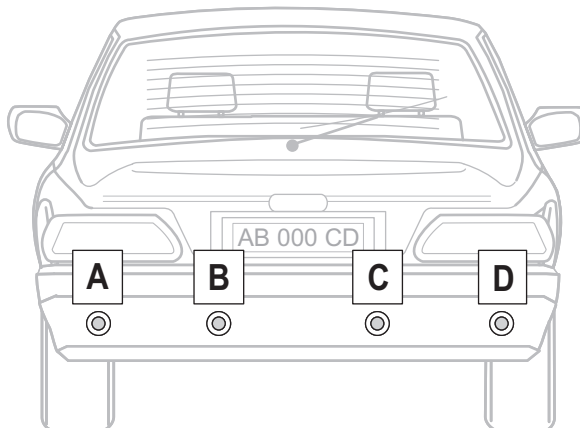
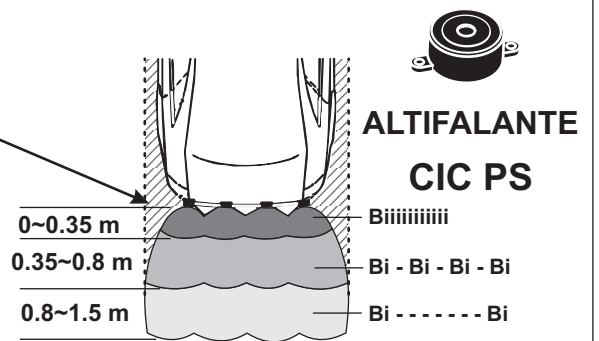
$L : 8 = 1 / 8$
 $1/8 \times 2 = 2/8$



- INSTALAÇÃO COM CONTROLO LATERAL REDUZIDO



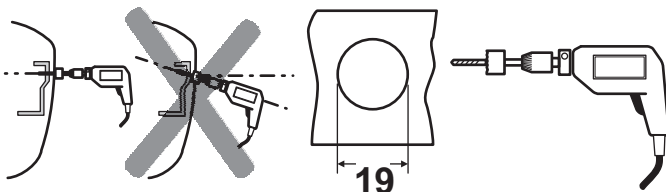
$L - 12 \text{ cm} = L'$
 $L' : 4 = 1 / 4 L'$



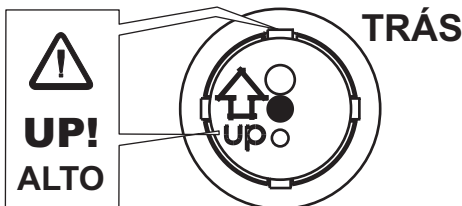
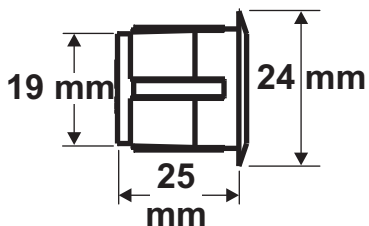
F ATENÇÃO:
UTILIZAR
UTENSÍLIOS
APROPRIADOS



- PONTA
Ø 19 mm



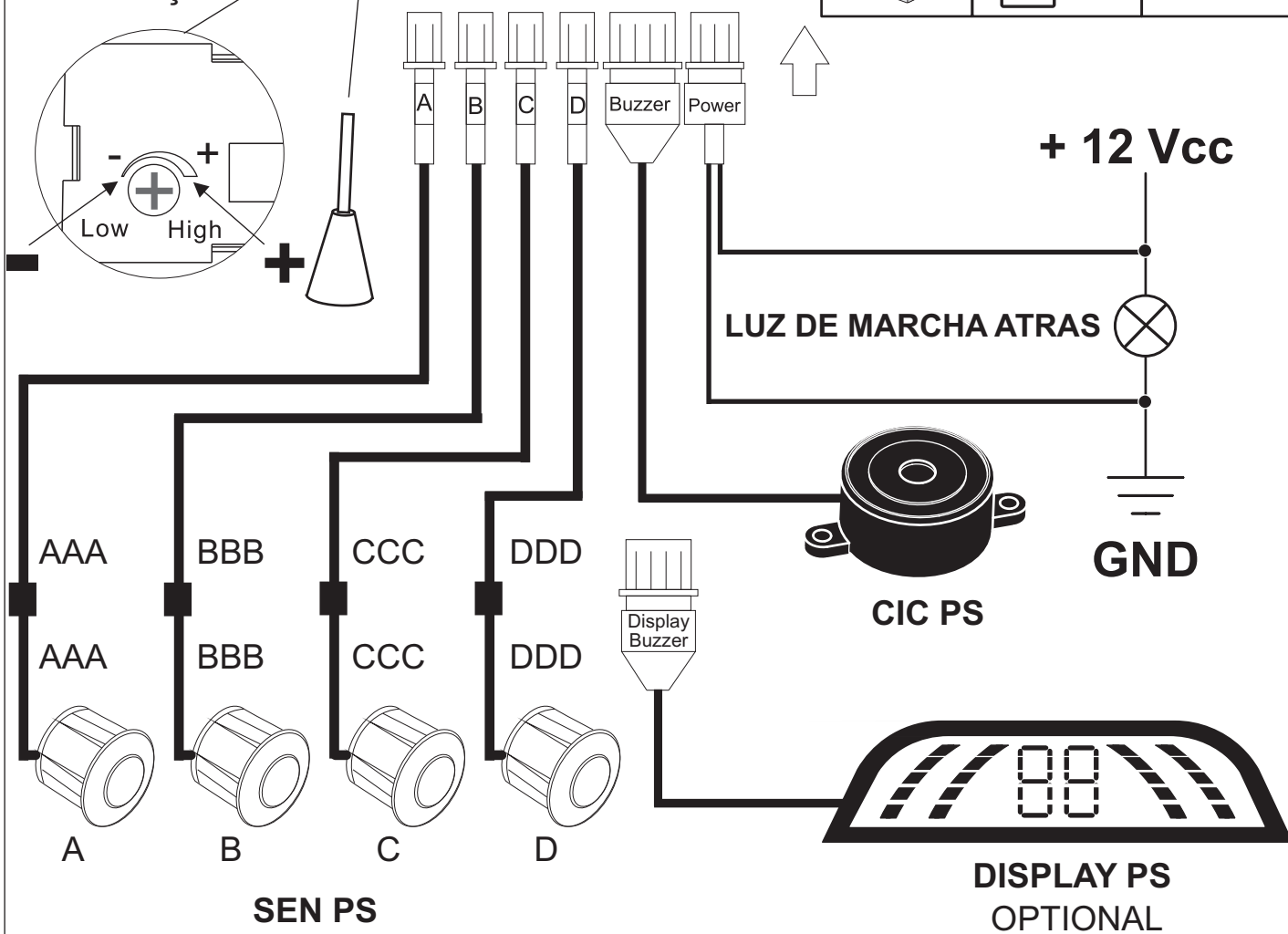
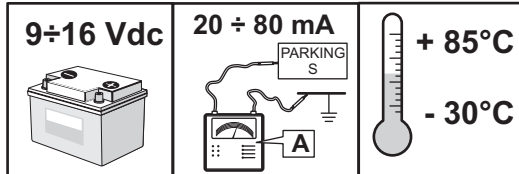
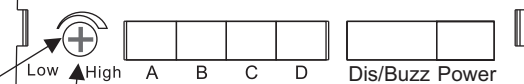
G



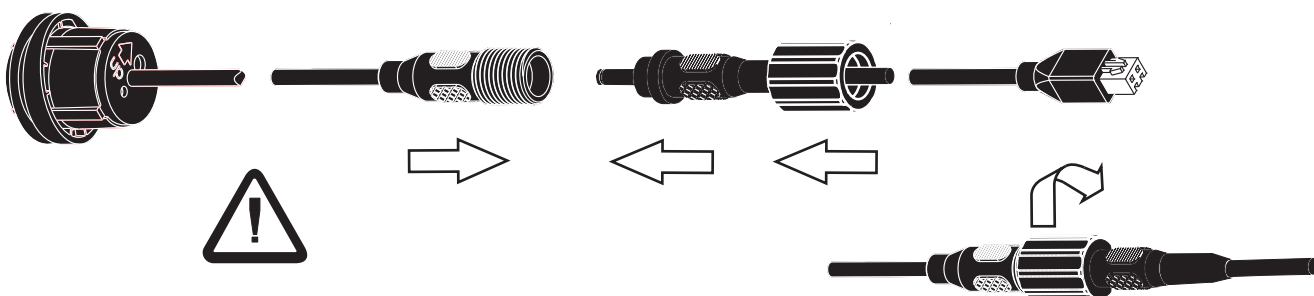
H

CNT PS

PARAFUSO DE
REGULAÇÃO



I



INSTALAÇÃO



Antes de iniciar a instalação ler atentamente as seguintes instruções.

INSTALAÇÃO SENSORES

ATENÇÃO:

- Sensores para pára-choques material plástico.
- Não adaptado para pára-choques em metal.

1) Se os sensores vão ser pintados, inserir antes da pintura o anel de protecção da guarnição em borracha. Fig. **A** (pag. 1).

Remover depois da pintura.

ATENÇÃO:

- Pintar directamente os sensores sem efectuar pré-tratamento.
- Não desengordurar; não utilizar solventes nem diluentes.

2) Medir a altura do chão até o centro do furo que será realizado, avaliando a inclinação do pára-choques: sem inclinação, inclinação para cima ou para baixo.

Colocar distante do escape. Fig. **B**.

Avaliar se é necessário utilizar o espaçador inclinado. Fig. **C / D** (pag. 1 / 2).

A medição deve ser realizada com o veículo carregado, ou avaliando o quanto pode ser baixado em condições normais de utilização.

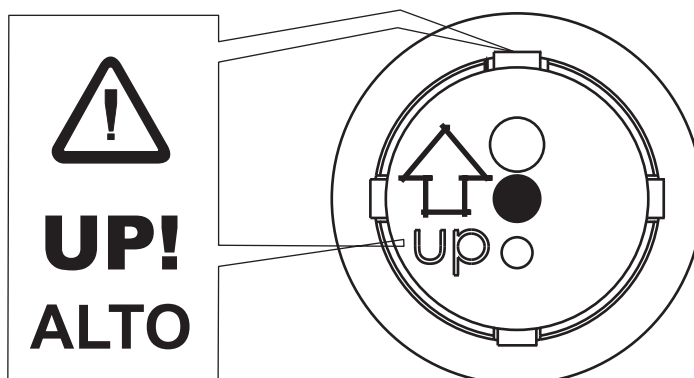
Geralmente, em condições normais, pode ser avaliado em cerca de **5 centímetros**, pelo que poderemos considerar as seguintes medidas standard:

- Utilizar os sensores, com pára-choques vertical e altura do solo acima de **50 centímetros**;
- Inserir primeiro nos sensores os **espaçadores inclinados**, com pára-choques vertical ou inclinado para cima e altura do solo entre **40 e 60 centímetros**.
- **Não instalar os sensores a menos de 40 centímetros do solo ou abaixo de 50 centímetros se o pára-choques estiver inclinado para baixo.**

3) Localizar o centro do veículo. Fig. **E** (pag. 2).

4) Marcar o centro de cada furo.

Efectuar os furos. Fig. **F**.



LIGAÇÕES ELECTRICAS

- 1) Seguir as ligações reportadas na fig. **H** (pag. **3**).
- 2) Inserir os sensores com o respectivo cabo no pára-choques, verificando que a ficha esteja bem fixa. Fig. **I**.

ATENÇÃO:

- A seta de referência por trás de cada sensor deve indicar o topo.
Veja acima ou fig. **G**.
 - No cabo de cada sensor está impressa uma letra que serve de referência para a ligação na central **CNT PS**: (**A, B, C, D**).
 - A correta inserção dos cabos na central (**A, B, C, D**) é necessária para activar a redução da leitura nos sensores laterais (**A, D**) ou com o **DISPLAY PS**.
- 3) Fixar a central no interior da bagageira ou no habitáculo, protegida de infiltrações de líquidos ou condensação e de oscilações acidentais.
Distribuir e fixar os cabos dos sensores ao longo do percurso.
Os cabos podem ser fixos à cablagem original dos farolins.
 - 4) Fixar o altifante **CIC PS** no habitáculo; em alternativa o **DISPLAY PS** (com altifante integrado) no quadro de instrumentos, em posição visível pelo condutor, mas que não prejudique visibilidade.
Estender e fixar a cablagem até chegar á central **CNT PS** , seguindo a cablagem original do veiculo.
Inserir na central a ficha quadripolar.
 - 5) Ligar o cabo de alimentação bipolar **VERMELHO** e **PRETO** fornecido no produto:
 - O fio **VERMELHO** á lâmpada da luz de marcha atrás (positivo com a lâmpada acesa, verificar se a tensão é de 12 Volts, se os sensores estiverem instalados na parte traseira.
A um interruptor a posicionar perto da posicao do condutor, se instalados na parte frontal.
 - O fio **PRETO** no chassis, a um ponto de massa original do veiculo, com os outros fios negativos.
 - Inserir a ficha tripolar na **CNT PS** , na ficha designada **POWER**.

CHP 185 - OPCIONAL

Ferramenta manual recomendada para fazer os furos no pára-choques de plástico.



INSTALAÇÃO
RECOMENDADO COM
CHP 185 OPCIONAL

