

### SINALIZAÇÃO BATERIA DESCARREGADA

Passando na frente do sensor, após pelo menos **2 minutos** sem qualquer pessoa no raio de ação do dispositivo (com LED activo, se está desativado permanentemente, o único teste possível é enviar um alarme ao sistema):

- **LED lampeja** = bateria interna eficiente;
- Nenhum **lampejo** do **LED** = bateria descarregada: **substituir**.

#### ATENÇÃO:

A temperatura particularmente alta ou baixa, alta umidade, uso muito esporádico do dispositivo pode interferir com a correcta sinalização de bateria fraca.

### MANUTENÇÃO

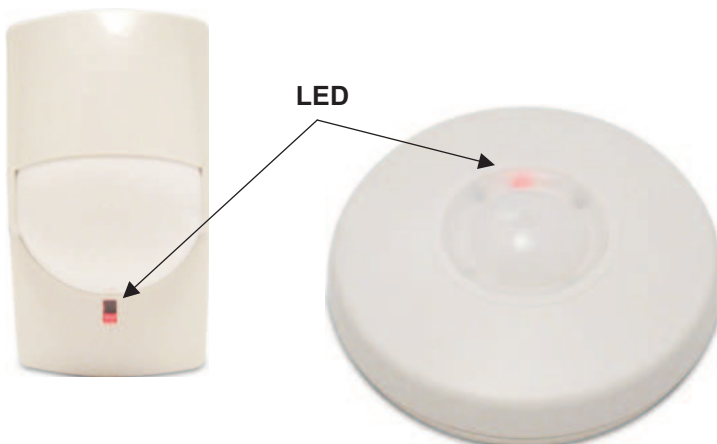
- Os sensores de infravermelhos devem ser instalados no interior do habitáculo, protegidos de infiltração de líquidos ou condensação, distante de fontes de calor.
- A lente dos sensores de infravermelhos não devem sentir pancadas.
- Os sensores podem ser limpos com um pano macio e seco.
- Não utilizar solventes nem diluentes.
- Os sensores estão equipados com um LED de sinalização para verificar a eficiência da bateria interna, esgotada é possível ser substituída, utilizando bateria de Lítio da **3V**, tipo **CR 123 A**.
- Ao substituir não tocar o circuito com as mãos molhadas ou a bateria.
- Não tente recarregar as baterias esgotadas.
- Não colocar no fogo. Não engolir.
- A bateria esgotada deve ser depositada nos recipientes de recolha adequados, de acordo com a regulamentação em vigor em cada país.
- Os sensores e as baterias não devem ser deixados ao alcance das crianças para brincar.



### INTRUSÃO NO SENSOR INFRA-VERMELHO

- Entre 2 detecções sucessivas devem passar **2 / 3 minutos**, portanto se deixar o veículo e activar imediatamente o sistema, o sensor só estará operacional após 2/3 minutos.
- O alarme é repetido somente após os **2 / 3 minutos** previstos, se ocorrer uma nova intrusão ou se a pessoa a bordo faz movimentos posteriores.

### SEN INFRA LW

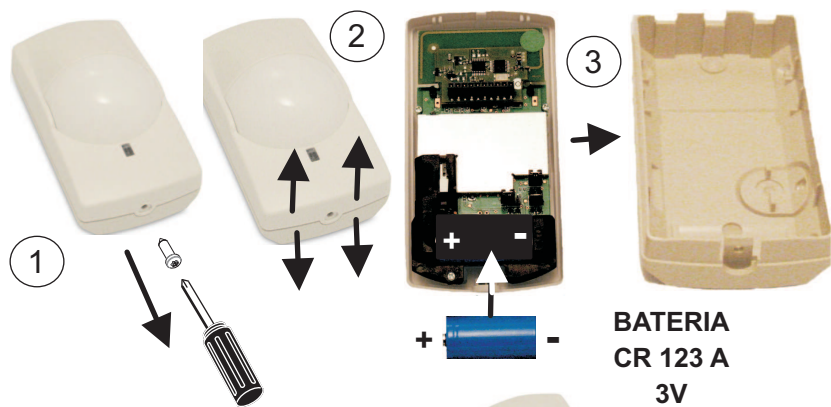


### SEN INFRA 360 LW

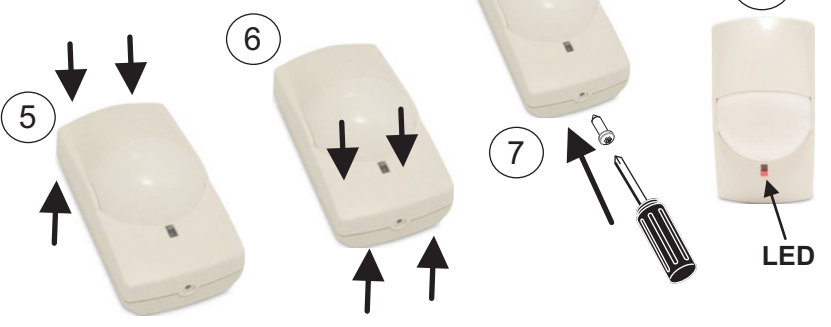
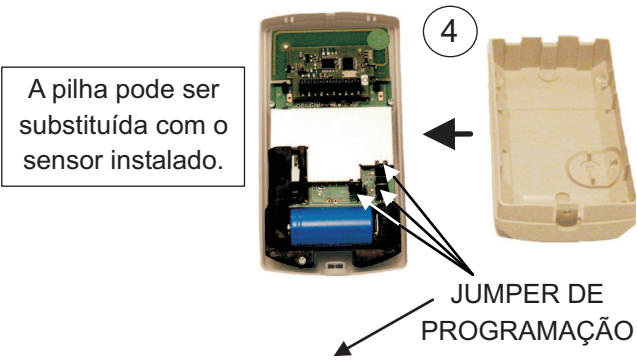
#### CARACTERÍSTICAS TÉCNICAS SEN INFRA LW - SEN INFRA 360 LW

Temperatura funcionamento	: de - 20 °C a + 50 °C
Autonomia pilha de Lítio	: cerca <b>1 ano</b>
Tipo pilha de Lítio	: <b>CR 123 A - 3 Volt - 1300 mA h</b>
Protecção	: <b>IP 40</b> (IEC 529 1989) DIN 40050 - EN 60529
Combinação Rolling-Code	: mais de <b>18 milhares de milhões</b>
Dimensões	: <b>115 x 62 x 50 mm</b> (INFRA) <b>120 x 120 x 40 mm</b> (INFRA 360)

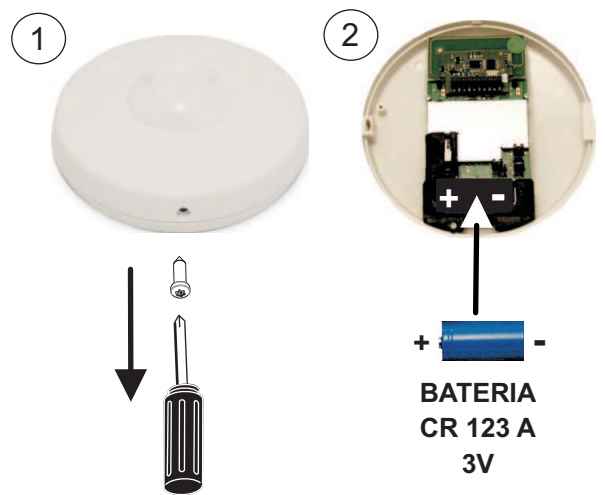
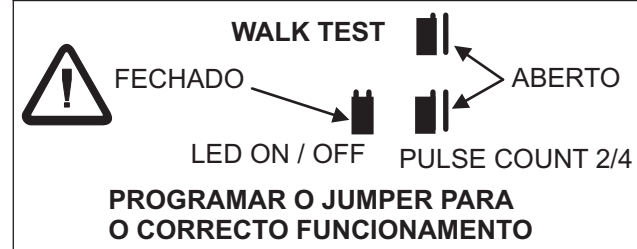
Rev.01 del 19.12.2017 printed in italy



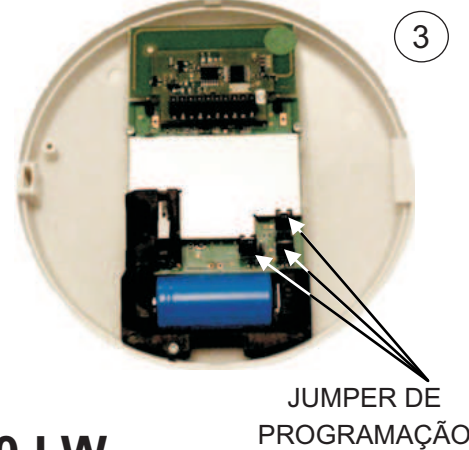
A pilha pode ser substituída com o sensor instalado.



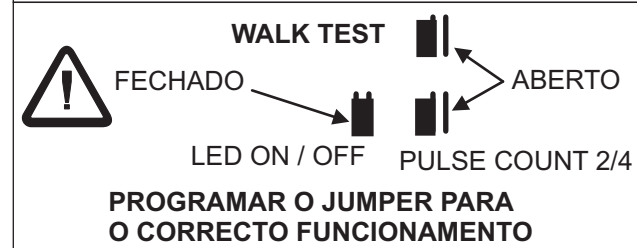
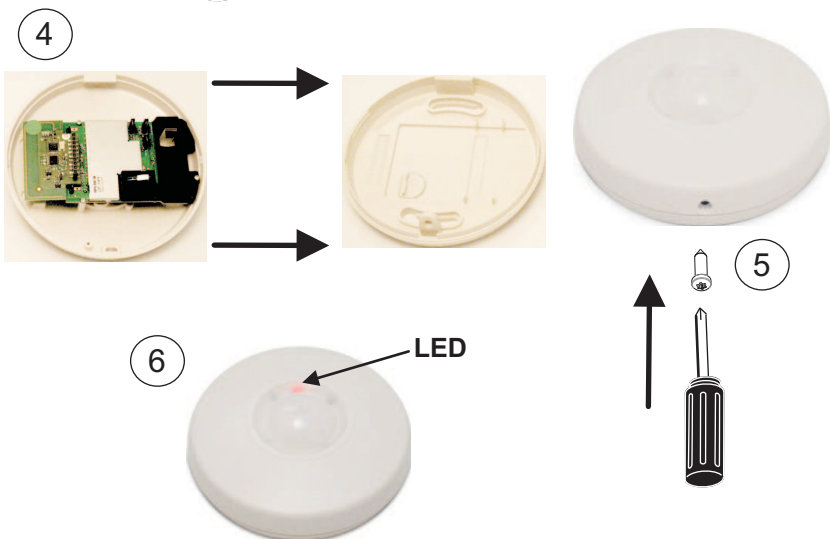
### SEN INFRA LW



A pilha pode ser substituída com o sensor instalado.



### SEN INFRA 360 LW



Rev.01 del 19.12.2017 printed in italy