



JEEP

RENEGADE

DAL 2021

CAN BUS T



COLLEGAMENTI

Alimentazione

+ 15 (positivo sotto chiave quadro):

Sotto il cruscotto lato guida, nella parte frontale della centralina multifunzionale **NERA "BCM"** con portafusibili:

- Sul connettore **NERO/BLU** a **60 poli** siglato "**AD**", pin n. **15**, filo **BLU/VERDE** di sezione **0,5 mmq.**
- Oppure sul connettore **NERO/BLU** a **20 poli**, filo **AZZURRO/BIANCO**.

+ 30 (positivo diretto):

- Nel vano motore lato guida, sul morsetto positivo di batteria,
- Oppure sotto al cruscotto lato guida, nella parte frontale della centralina multifunzionale **NERA "BCM"** con portafusibili, nel connettore **GRIGIO** a **2 poli**, filo **ROSSO** di sezione **4 mmq.**
- Oppure sotto al cruscotto lato guida, nel connettore **NERO** a **16 poli** dell'OBD (diagnosi, pin n. **16**, filo **ROSSO/VERDE**).

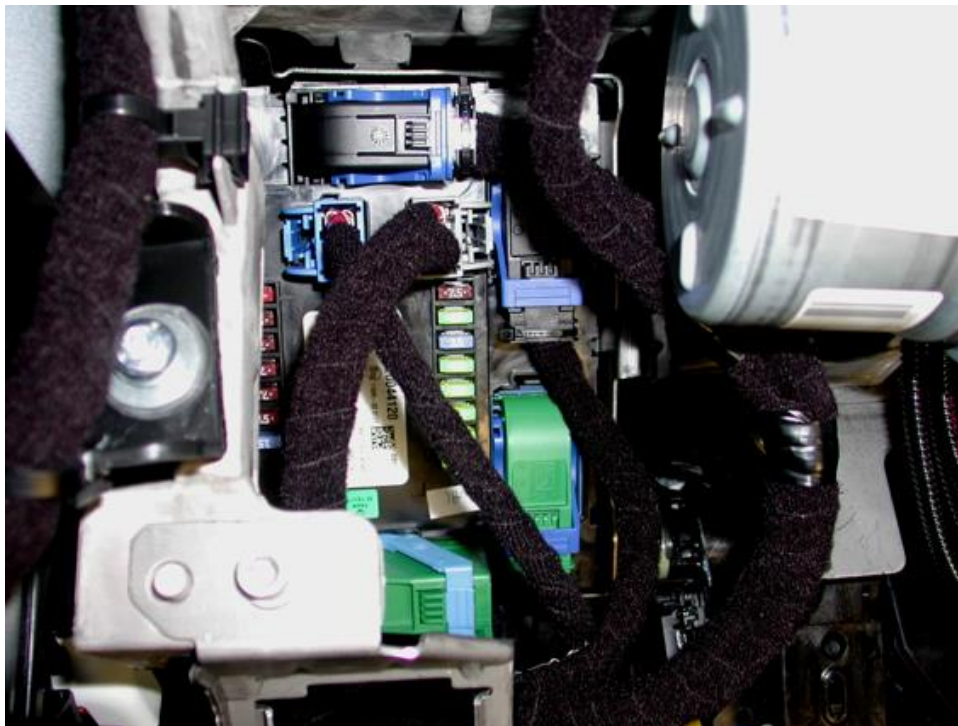
GND (massa):

Nel vano motore lato guida, sul morsetto negativo di batteria, oppure su un punto di massa originale a telaio, ad esempio dietro al battitacco autista.



Posizione centralina originale multifunzionale

Centralina **NERA "BCM"** con portafusibili, posizionata sotto al cruscotto lato guida.



Indicatore di direzione

- **A FILO UNICO** (comando **NEGATIVO CONTINUO** – da programmare nella centralina)
SOLO PER CENTRALI: MED 11 / MED 6000 / 7000 / MedSky MS10 e MED 2200 / 3200 dal n.
1921000000 in poi.

- **Collegare il filo VERDE/NERO della centrale med** al filo dell'impianto originale presente:

- Sotto il cruscotto lato guida, nella parte posteriore della centralina multifunzionale **NERA "BCM"** con portafusibili, sul connettore **GRIGIO/BLU** a **60 poli** siglato "**PH**", pin n. **59**, filo **VERDE/ROSSO**, oppure filo **BIANCO/NERO** di sezione **0,5 mmq.**

- Oppure al centro del cruscotto, dietro al pulsante del "**BLINKER**", sul connettore **GRIGIO** oppure **AZZURRO** a **10 poli**, pin n. **4**, oppure pin n. **5**, filo **VERDE/ROSSO**, oppure filo **BIANCO/NERO** di sezione **0,5 mmq.**

Comando negativo.

- **Collegare il filo VERDE della centrale med** ad uno qualunque dei fili che pilotano le lampade degli indicatori di direzione (positivo con lampada accesa-FEEDBACK), oppure isolarlo separatamente.

- **Isolare il filo VERDE/ROSSO della centrale med.**

ATTENZIONE:

A volte occorre interporre in serie al filo VERDE/NERO della centrale MED una resistenza da 820 Ohm / ¼ W. (colore resistenza: GRIGIO / ROSSO / MARRONE).

- VERIFICARE DIRETTAMENTE SUL VEICOLO SE OCCORRE LA RESISTENZA -

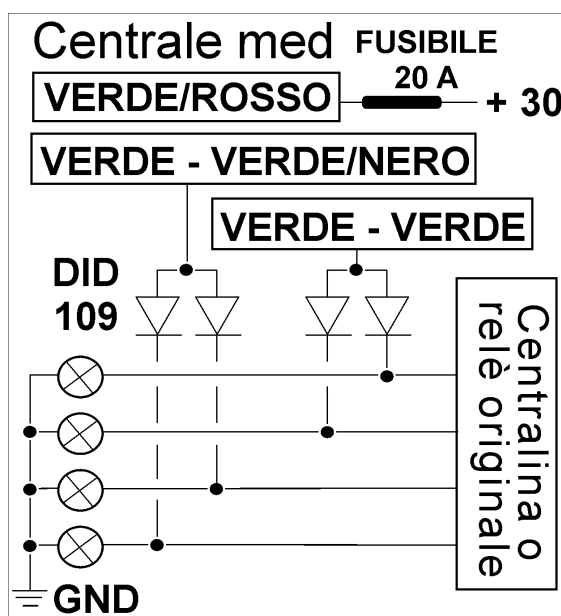


A 2 CANALI (destra e sinistra) TRAMITE RELE' INTERNO: PER TUTTE LE CENTRALI MED.

Impianto a 4 canali separati. Inserire i diodi di disaccoppiamento tipo il DID 109 come illustrato.

Sotto il cruscotto lato guida, nella parte frontale della centralina multifunzionale **NERA "BCM"** con portafusibili:

- Sul connettore **NERO/BLU** a **60 poli** siglato "AD":
 - Pin n. **44**, filo **BLU/BIANCO**, di sezione **0,5 mmq** (lampada anteriore e laterale lato guida).
 - Pin n. **58**, filo **BLU/NERO**, di sezione **0,5 mmq** (lampada anteriore e laterale lato passeggero).
- Sul connettore **VERDE/BLU** a **60 poli**:
 - Pin n. **50**, filo **BLU/BIANCO**, di sezione **0,5 mmq** (lampada posteriore lato guida).
 - Pin n. **34**, filo **VERDE/GIALLO**, di sezione **0,5 mmq** (lampada posteriore lato passeggero).



Interruzioni elettriche

+ 50 (motorino di avviamento):

Dietro al blocchetto di accensione, nel connettore **NERO** a **3 poli**, pin n. **3**, filo **MARRONE** di sezione **0,75 mmq**.

POMPA CARBURANTE (benzina e diesel):

Dietro al battitacco autista, nel cablaggio diretto alla parte posteriore del veicolo, filo **VERDE/ARANCIO** di sezione **1,5 mmq**.

Vetri elettrici

Impiegare il telecomando originale della vettura.

Posizione centralina / sirena

MODULARI: Sotto al cruscotto lato guida.

Gommino passacavo originale:

Sotto al cruscotto lato guida, dietro alla centralina multifunzionale **NERA "BCM"** con portafusibili.

COMPATTI / SIRENA: Nel vano motore lato guida.



USO TELECOMANDO ORIGINALE

Per centrali **MED 11 – MED 3200 – MED 5000 – MED 7000 – MED AS3 – MedSky MS10**

con Matricola **SUPERIORE** a **2021000000**

Caricando il programma: **JEEP / RENEGADE / 2021 CAN BUS T**

Programmazioni consigliate

- Esclusione lampeggio indicatori di direzione all'inserimento/disinserimento.
- Attivazione inserimento allarme alla chiusura porte (dopo rifiuto per porta aperta).

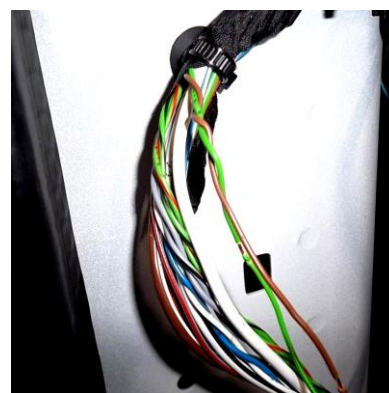
Collegamenti

Dietro al battitacco autista, nel cablaggio del connettore volante **NERO/BLU** a **32 poli** oppure **NERO/ROSSO** (foto sotto):

- **GIALLO centrale med:** filo **VERDE** di sezione **0,5 mmq.** (CAN HIGH T)
- **GIALLO/AZZURRO centrale med:** filo **MARRONE** di sezione **0,5 mmq.** (CAN LOW T)

ATTENZIONE: I fili devono essere saldati a stagno.

- **Il segnale del CAN abitacolo non è più disponibile nel connettore a 16 poli dell'OBD (diagnosi).**
- Collegare la linea CAN **solo dietro al battitacco autista**, sul connettore volante **NERO/BLU** a **32 poli** oppure **NERO/ROSSO** (foto sotto), sui fili **VERDE** e **MARRONE**.
- I colori possono essere anche leggermente diversi, ad esempio il VERDE può essere molto chiaro.
- Non sempre i fili sono intrecciati sino al connettore. Spesso sono intrecciati solo nella guaina.



Avvertenze specifiche

- Solo per versione **SENZA KEY LESS**.
Se la vettura dispone del **KEY LESS** (la vettura si apre e si chiude sfiorando la maniglia della porta, anche col telecomando in tasca, senza premerne i tasti), impiegare il programma specifico.
- L'apertura/chiusura del veicolo ed i pulsanti di porte e baule sono rilevati tramite "CAN" (linea seriale di trasmissione dati), pertanto non occorre collegarli.
- La centrale si attiva pilotando la chiusura porte col telecomando originale.
- La centrale med si disattiva tramite il telecomando originale, pigiando i pulsanti di apertura porte o baule.
- A sistema inserito, l'apertura del baule da telecomando disattiva il sistema; chiudendo il baule, generalmente si riattiva anche il sistema med.
- Se col telecomando originale si attiva l'apertura porte e queste non vengono effettivamente aperte, le porte restano aperte ed anche la centrale med resta disattivata.



USO TELECOMANDO MED

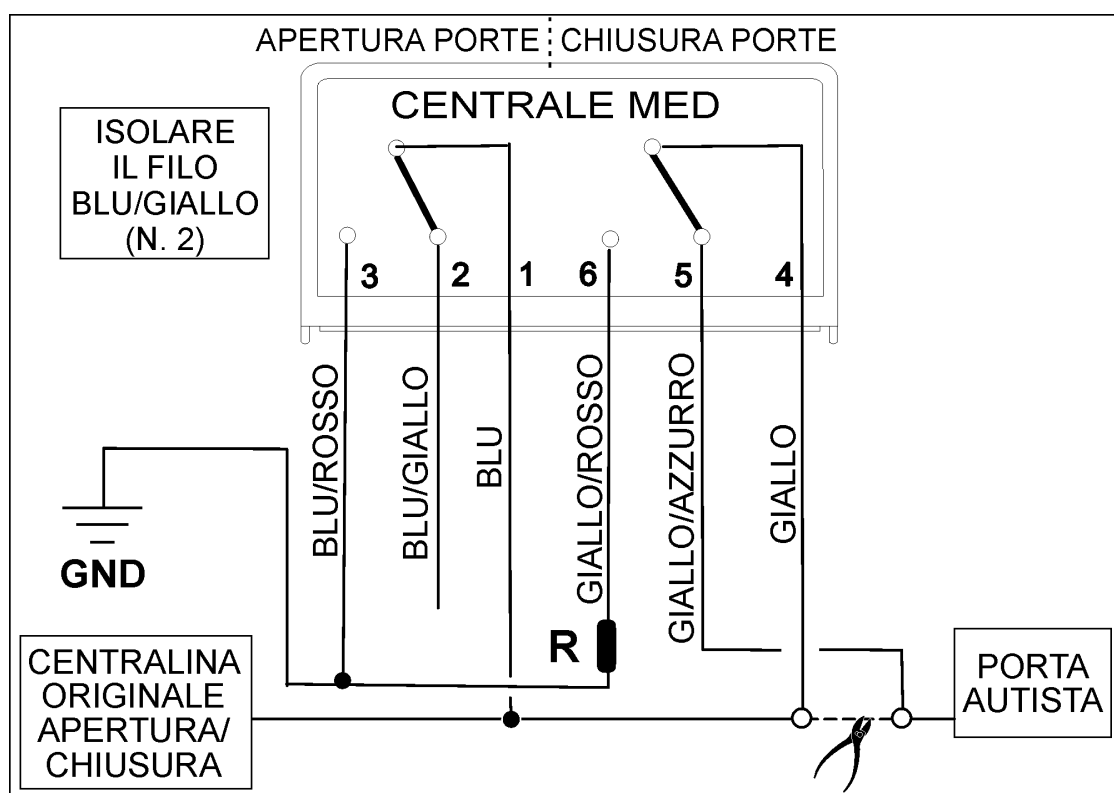
Per centrali MED 11.5 – MED 2200 – MED 4000 – MED 6000 – MED LOCKER

Chiusura centralizzata

Sotto il cruscotto lato guida, nella parte frontale della centralina multifunzionale **NERA "BCM"** con portafusibili, sul connettore **VERDE/BLU** a **60 poli**, pin n. **9**, filo **VIOLA/ROSSO** di sez. **0,5 mmq.**

Con comando negativo diretto per l'apertura e negativo con in serie una resistenza **R** da **470 Ohm ¼ W** per la chiusura. (Colore resistenza: GIALLO / VIOLA / MARRONE).

Con la centrale **MED 11.5** Impiegare il modulo opzionale MED APERTURA / CHIUSURA porte cod. **674.980.000**.



Pulsanti porte/cofano/baule

PULSANTI PORTE:

Sotto il cruscotto lato guida, nella parte frontale della centralina multifunzionale **NERA "BCM"** con portafusibili, sul connettore **VERDE/BLU** a **60 poli**, pin n. **32**, filo **GRIGIO/AZZURRO** di sez. **0,75 mmq.**

PULSANTE BAULE:

Nel baule, direttamente sulla plafoniera, filo **BIANCO/VIOLA** di sezione **0,75 mmq.**

PULSANTE COFANO: Da aggiungere.

ATTENZIONE: I riferimenti indicati sono da ritenere puramente indicativi e da verificare, poiché possono verificarsi variazioni all'impianto originale ad opera della casa costruttrice. Se la vettura dispone di sensori radar originali, occorre escluderli definitivamente.