

# 83.1

**CENTRALE PER LA PROTEZIONE TOTALE DEL VEICOLO IN ABBINAMENTO A TUTTI GLI ANTIFURTO med LINEA VETTURE (12 VOLT).**

**SCHEMA DI MONTAGGIO**

- Integrabile con **RADAR** ad ultrasuoni per la protezione volumetrica e con **SIRENA** corazzata autoalimentata per allarme e segnalazioni acustiche di servizio.
- Programmabile in alcune funzioni di utilità per l'installatore e in opzioni a scelta dell'utente, tra cui l'inserimento automatico del blocco-motore e il **FUORI SERVIZIO**.
- Radiocomandata da telecomando a codice personalizzato con speciale funzione antidisinserimento accidentale.
- Predisposta all'utilizzo della chiave dell'antifurto **med** abbinato per il disinserimento d'**EMERGENZA**.
- Corredata di due telecomandi e di cablaggio base.

### CARATTERISTICHE TECNICHE

Tensione di alimentazione (valore nominale)	12 V
Assorbimento di corrente (sistema completo di Radar)	45 mA
Assorbimento ridotto dopo 3 giorni d'inserimento ininterrotto	20 mA
Campo di temperatura	-30°C / +80°C

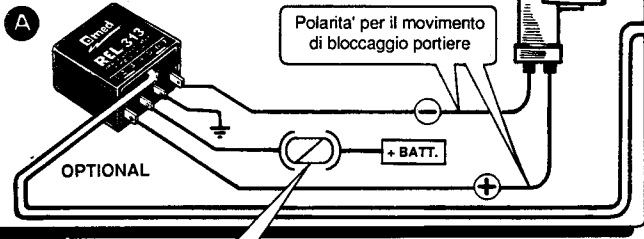
### TELECOMANDO

Campo di temperatura	-20°C / +60°C
Autonomia pile	50.000 azionamenti (3 anni)

Vetture già equipaggiate di chiusura centralizzata portiere, ma sprovviste di azionatore nella portiera del conducente.

(Si possono individuare quando agendo sulla serratura lato passeggero o sul pulsante apposito interno dell'abitacolo, la serratura lato conducente non viene azionata). In questo caso è indispensabile installare l'azionatore mancante nella portiera del conducente e collegarlo meccanicamente alla serratura. Esempi: VOLKSWAGEN, VOLVO.

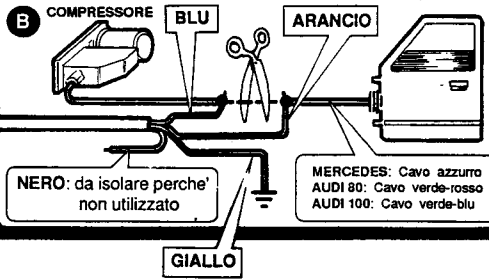
Azionatore da installare nella portiera per muovere la serratura



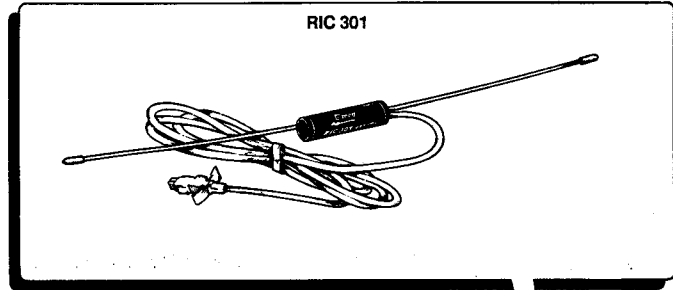
Fusibile dell'impianto originale a protezione della centralina bloccaportiere, oppure fusibile addizionale da 15A

Vetture già equipaggiate di chiusura centralizzata completa di centralina e azionatori su tutte le portiere.

Sistema elettro-pneumatico di chiusura centralizzata portiere montato in origine sulle vetture MERCEDES e AUDI.

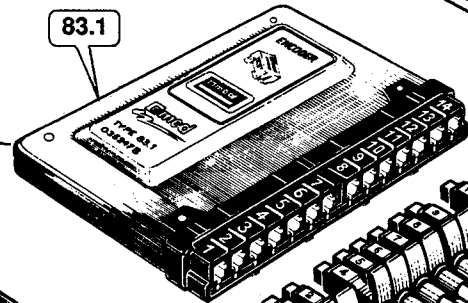
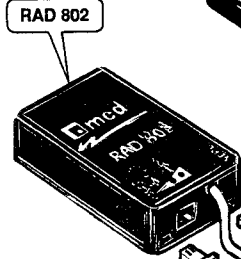
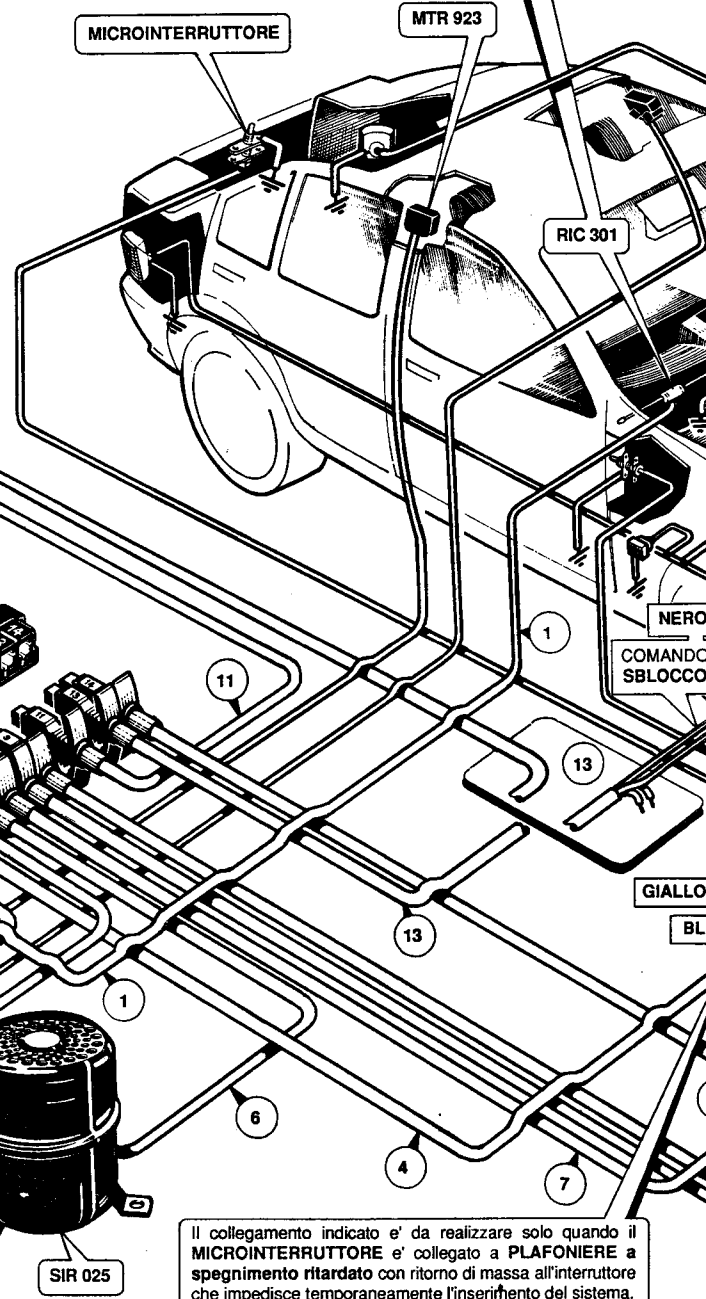
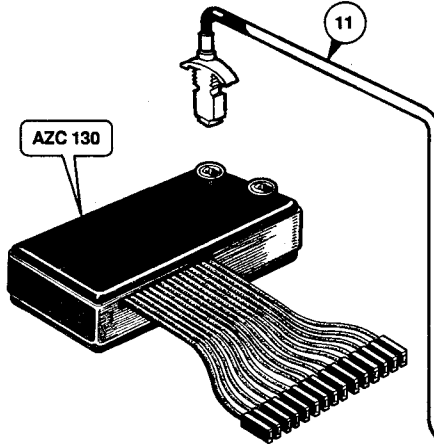


Collegamento comandi NEGATIVI



LEGENDA

N° CONNETTORE	COLLEGAMENTO
14	REL 314
13	CHIUSURA CENTR.
12	NON UTILIZZATO
11	AZC 130
10	NON UTILIZZATO
9	PRESA CHIAVE
8	ANTIFURTO
7	BATTERIA
6	SIRENA
5	TESTER
GIALLO	MASSA per inserimento automatico bloccamotore
BLU	N.A. ritardati
NERO	N.A. istantanei (+15)
4	ARANCIO
3	NON UTILIZZATO
2	RAD 802
1	RIC 301



TESTER  
Unità di diagnostica ad uso del solo personale abilitato all'installazione.

Il collegamento indicato è da realizzare solo quando il MICROINTERRUTTORE è collegato a PLAFONIERE a spegnimento ritardato con ritorno di massa all'interruttore che impedisce temporaneamente l'inserimento del sistema.

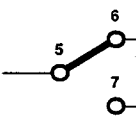
**SCHEMA DI COLLEGAMENTO DEL REL 314**

SPIA A LED DA CRUSCOTTO, ADDIZIONALE

INDICATORI DIREZIONE



CONTATTI DEL RELE' D' ALLARME UTILIZZABILI PER IMPIEGHI VARI



FUSIBILE BATT.

Collegare al positivo sotto CHIAVE QUADRO (+15) presente anche in fase di avviamento.

MARRONE

4 REL

ARANCIO



BLU

1 REL

2 REL

3 REL

14

7

BLU

COMANDO BLOCCO

NERO

GIALLO

BLU

NERO

ARANCIO

MARRONE

Collegare al positivo sotto CHIAVE QUADRO (+15) (non necessario per med 45 - 47)

ROSSO

Non utilizzato

CAV 389

**ATTENZIONE**

Le sirene elettromeccaniche (ad es. rotative) possono disturbare la ricezione del comando radio durante l'allarme.

**SIRENA ADDIZIONALE**

REL 314

FUSIBILE

+ BATT.

**AVVISATORI ACUSTICI**

REL 314

FUSIBILE

+ BATT.

INDICATORI DIREZIONE

RELE' ADDIZIONALE

**ATTENZIONE**

Il collegamento indicato consente l'azionamento intermittente degli avvisatori acustici, necessario ad evitare possibili danni causati da funzionamento prolungato.

**AVVISATORI ACUSTICI**

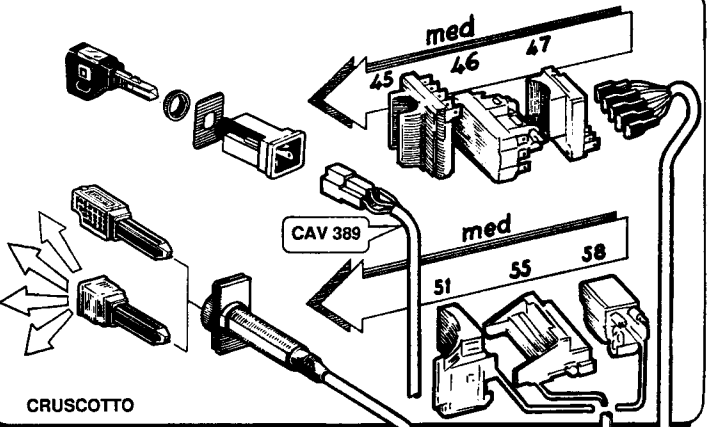


Fusibile di protezione luci di emergenza dell'impianto originale - Oppure, in caso di difficoltà di collegamento, aggiungere fusibile max 15 A.

+ BATT.

Collegare a massa nel caso di programmazione della funzione BLOCCO-MOTORE automatico.

**PROTEZIONE PRIMARIA BLOCCO-MOTORE**



CRUSCOTTO

MARRONE

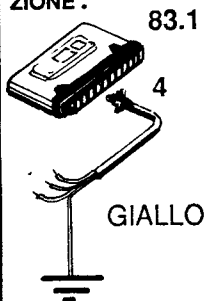
Collegare al positivo sotto CHIAVE QUADRO (+15) (non necessario per med 45 - 47)

ROSSO

Non utilizzato

## OPZIONE AD USO DELL'UTENTE DA PREDISPORRE IN FASE D'INSTALLAZIONE

COLLEGAMENTO  
DA EFFETTUARE  
QUALORA L'UTENTE  
DESIDERI L'OP-  
ZIONE .



### INSERIMENTO AUTOMATICO DEL BLOCCO-MOTORE

Opzione consigliata a chi teme di poter dimenticare di inserire il sistema. Il blocco-motore viene inserito automaticamente **10 minuti** dopo che la chiave quadro e' stata portata in posizione di riposo e che l'abitacolo e' stato abbandonato. **NON** vengono inserite automaticamente le altre protezioni.

Ad inserimento avvenuto:

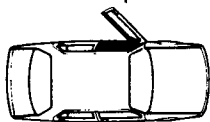
- L'ingresso in vettura (apertura portiera lato guida e altre collegate) provoca un segnale acustico continuo.
- Un tentativo d'avviamento provoca il suono della sirena.

**PER AVVIARE IL MOTORE** occorre prima azionare il telecomando, **OPPURE** si puo' inserire la chiave elettronica **med**.

**ATTENZIONE** - La permanenza di un animale a bordo, o finestrini aperti, possono ritardare l'inserimento del blocco-motore.

### PROGRAMMAZIONI RISERVATE ALL'INSTALLATORE ( LA CUI CONOSCENZA NON E' NECESSARIA PER L'UTENTE )

Portiera aperta



Chiave quadro ruotata



Chiave d'emergenza  
inserita



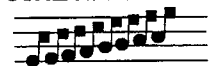
Premere il pulsante del tele-  
comando per il numero di  
volte indicato nelle istruzioni



12 IMPULSI



SEGNALE DI CONFERMA  
SCALA MUSICALE



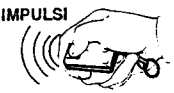
#### TEST RADAR

Se il sistema installato e' completo di **RAD 802**, Radar per la protezione volumetrica, questa funzione permette di verificare agevolmente la corretta funzionalita' ed il grado di sensibilita' raggiunto. Con tale funzione attivata, ogni rilevazione di movimento da parte del **RADAR**, provoca un segnale acustico di **2 secondi** emesso dalla sirena, terminato il quale, si puo' proseguire immediatamente la prova.

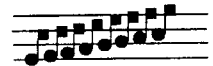
**NOTA BENE:**

- Si puo' verificare la sensibilita' all'apertura delle portiere e del portellone anche con gli interruttori di protezione gia' collegati, in quanto durante il **TEST RADAR** la centrale ignora il loro intervento.
- Introducendo una mano attraverso i finestrini abbassati, non e' corretto farla oscillare rapidamente; il radar infatti e' progettato per ignorare i brevi movimenti oscillatori, che non rappresentano un'intrusione, ma piuttosto oscillazioni di piccoli oggetti a bordo o vibrazioni dell'abitacolo. E' corretto invece spostare "realisticamente" la mano per almeno **30/40 cm**.

14 IMPULSI



SEGNALE DI CONFERMA  
SCALA MUSICALE



#### TEST DEGLI INTERRUTTORI

Questa funzione permette di verificare agevolmente il corretto funzionamento degli interruttori di protezione periferica (portiere, cofano, baule). Per la durata del **TEST**, la chiusura degli interruttori collegati alla protezione periferica, viene confermata da un **segnale acustico** continuo proveniente dalla sirena.

**NOTA BENE:**

E' importante verificare che gli interruttori azionati dall'apertura del cofano e del baule abbiano una corsa d'intervento sufficiente a garantire che le deformazioni prodotte dalle variazioni termiche non possono causare la chiusura degli interruttori stessi. La prova si effettua con cofano e baule bloccati, esercitando pressioni e trazioni sulle parti mobili e verificando che esse non causino la segnalazione.

1 IMPULSO



SEGNALE DI CONFERMA

1 SEGNALE ACUSTICO  
PROLUNGATO



#### DISATTIVAZIONE DEI TEST

Si ottiene azionando il telecomando, oppure essa avviene automaticamente dopo **10 minuti** dall'attivazione ed e' accompagnata da un segnale acustico prolungato.

OPPURE  10 MINUTI