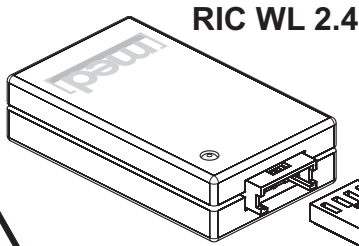




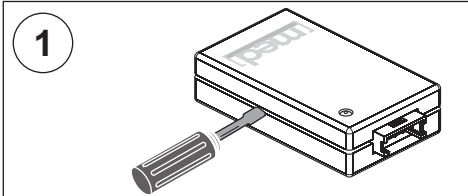
RICEVITORE RADIO PER TRASMETTITORI DELLA SERIE MIC WL 2.4 RADIO RECEIVER FOR MIC WL 2.4 TRANSMITTERS



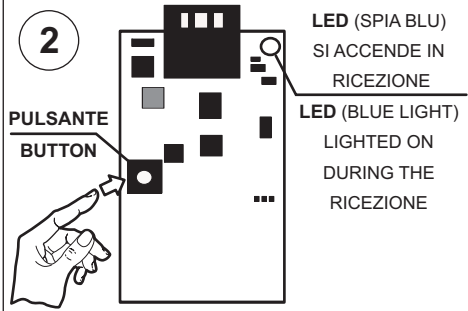
RIC WL 2.4



- USCITA NEGATIVA DI 5 SECONDI PER INVIARE LA SEGNALAZIONE DI ALLARME.
- IMPIEGARE L'INGRESSO PULSANTI PORTE RITARDATO DELLA CENTRALE ABBINATA.
- NEGATIVE OUTPUT OF 5 SECONDS TO SEND THE ALARM SIGNAL.
- USE THE DELAYED DOOR BUTTON INPUT OF THE RELATED CONTROL UNIT.



CON UN CACCIAVITE PIANO, FARE LEVA SUL BORDO DEL TRASMETTITORE PER SEPARARE I DUE GUSCI
WITH A SCREWDRIVER SLOWLY LIFT THE EDGE OF THE TRANSMITTER TO SEPARATE THE SHELLS



AVVERTENZE

- Posizionare il ricevitore in abitacolo, distante da fonti di calore, protetto dall'infiltrazione di liquidi o condensa, coi cavi che arrivano dal basso. Non fissare all'interno di scatolati metallici. Non posizionare vicino ad apparati radio, antenne o telefoni.
- L'installazione deve essere effettuata da personale specializzato.
- Alimentare direttamente il **RIC WL 2.4** a **12 Vcc**, con **fusibile da 5A**.
- LANDI RENZO S.p.A. declina ogni responsabilità e sospende la garanzia in caso di utilizzo improprio del prodotto, di manomissione o di abbinamento a dispositivi non previsti.
- LANDI RENZO S.p.A. si riserva la facoltà di apportare migliorie al prodotto, senza preavviso.

CARATTERISTICHE TECNICHE

Tensione di alimentazione: **12 Vcc** (nominali)
Assorbimento di corrente: **160 mW** (massimo, in trasmissione)
26 µA (a riposo)
Frequenza: **2.4 GHz**
Campo di temperatura: da **-20 °C** a **+70 °C**
Protezione: **IP 44** (IEC 529 1989) - DIN40050 - EN60529
Distanza massima di trasmissione: **10 m**
Umidità di funzionamento: **0 ÷ 90 % UR** (non condensata)
Materiale del contenitore: **NYLON** autoestinguente
Dimensioni: **50 x 28 x 13 mm**
N. max: trasmettitori abbinabili: **16**
Abbinamento trasmettitori **WL 2.4**: ad **autoapprendimento**

CAV RIC WL 2.4
CAV RIC WL 2.4
CAV RIC WL 2.4
CAV RIC WL 2.4

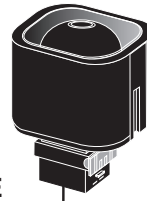
NERO - BLACK

ROSSO - RED

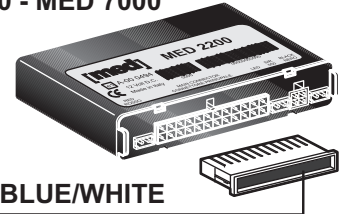
NEGATIVO DA BATTERIA O A TELAIO SU PREDISPOSIZIONE ORIGINALE
NEGATIVE FROM THE BATTERY OR TO THE CHASSIS FRAME ON THE ORIGINAL PRESETTING

MED 4000
MED 5000

AZZURRO
LIGHT BLUE

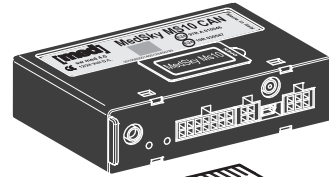


MED 2200 - MED 3200
MED 6000 - MED 7000



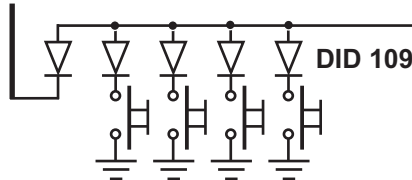
AZZURRO/BIANCO - LIGHT BLUE/WHITE

MEDSKY MS10



MARRONE - BROWN

INGRESSO PULSANTI
RITARDATO CENTRALE MED
MED CONTROL UNIT
DELAYED BUTTON INPUT



ATTENZIONE: SE SU QUESTO INGRESSO SI COLLEGANO ALTRI PULSANTI, INSERIRE I DIODI DI DISACCOPPIAMENTO
WARNING: IF ON THIS INPUT OTHER BUTTONS ARE CONNECTED, INSERT THE DECOUPLING DIODES AS STATED

WARNING

- Install the receiver in the cockpit, far from hot sources, protected from any liquid seepages or condensates with cables coming from the lower side. Do not secure inside metal boxes. Don't place it near other radios, antennas or mobile phones.
- The product has to be installed by qualified personnel.
- Power the **RIC WL 2.4** at **12 VDC** directly, via a **5A fuse**.
- The LANDI RENZO S.p.A. disclaims any responsibility and suspends the warranty in case of improper use of the product, its tampering or its pairing to unsuitable devices.
- LANDI RENZO S.p.A. reserves the right to improve the product without any warning.

TECHNICAL FEATURES

Feeding voltage: **12 Vdc** (nominal)
Current absorption: **160 mW** (max, in transmission)
26 µA (at rest)
Frequency: **2.4 GHz**
Temperature range: from **-20 °C** to **+70 °C**
Protection: **IP 44** (IEC 529 1989) - DIN40050 - EN60529
Maximum transmission distance: **10 m**
Operating humidity: **0 ÷ 90 % RH** (non-condensing)
Container material: Self-extinguishing **NYLON**
Dimensions: **50 x 28 x 13 mm**
Max. transmitters to be paired: **16**
WL 2.4 transmitters to pair: with **self-learning**

Landi Renzo S.p.A. - Sede legale: Via Nobel, 2/4 - 42025 - Corte Tegge - Cavriago (RE) - Italia

med è un marchio **LANDI RENZO S.P.A.**

Stabilimento e Sede commerciale di: Via Raffaello Sanzio, 33 - 42124 - Reggio Emilia (RE) - Italia

Tel. +39 0522 500111 - Fax +39 0522 500153 - e-mail: service@medautomotive.it www.medautomotive.it



FUNZIONAMENTO

Il ricevitore **RIC WL 2.4** fornisce un segnale **negativo** di **5 secondi** ogni volta che il trasmettitore abbinato invia la segnalazione di allarme, confermato dall'accensione prolungata dei LED sia sul trasmettitore, che sul ricevitore. La trasmissione **bi-direzionale** alla frequenza di **2.4 GHz** con segnali codificati migliora la ricezione, riducendo le possibilità di sabotaggio del sistema rispetto alle precedenti versioni del prodotto. Particolarmente adatto all'installazione sui Camper, può essere impiegato anche sui veicoli commerciali ed industriali. Si abbina facilmente alle centrali di allarme med ed ai sistemi di protezione satellitare MEDSKY tramite l'ingresso ritardato dei pulsanti porte.

ATTENZIONE:

- Leggere attentamente le istruzioni prima dell'installazione e dell'utilizzo del sistema. Conservarle a bordo del veicolo, a disposizione degli utilizzatori.
- Impiegare solo trasmettitori della serie **WL 2.4**.
- La distanza di ricezione può variare in modo dipendente dalle caratteristiche del veicolo, dal posizionamento del ricevitore al suo interno e dalla presenza di disturbi in radiofrequenza nella zona in cui ci troviamo.

AUTOAPPRENDIMENTO TRASMETTITORI WL 2.4

- 1) Aprire delicatamente il contenitore del **RIC WL 2.4**: fig. 1.
- 2) Col circuito alimentato, facendo attenzione a non danneggiarlo (**ATTENZIONE: non toccarlo con le dita, né con attrezzi metallici, non appoggiarlo su parti metalliche o bagnate**), pigiare per **3 volte** il pulsante; ogni volta il LED del ricevitore si accende. Fig. 2.
Conferma: il LED del **RIC WL 2.4** si accende per **1 secondo**.
- 3) Abbinare uno per volta tutti i trasmettitori: per il **MIC WL 2.4** avvicinare ed allontanare il magnete dal trasmettitore. **ATTENZIONE:** Ogni trasmettitore deve **trasmettere 1 sola volta**, altrimenti occupa più posizioni in memoria. Conferma: **1 lampeggio lungo** del LED sul trasmettitore e **2 lampeggi brevi** del LED sul ricevitore.
- 4) Al termine, confermare l'operazione pigiando **1 volta** il pulsante.
Conferma: il LED del **RIC WL 2.4** si accende fisso per **3 secondi**.
- 5) Richiudere delicatamente il contenitore, facendo attenzione a non danneggiare il LED (farlo inserire nell'apposito foro del coperchio).

ATTENZIONE: La procedura permette di abbinare fino a **16 trasmettitori**.

Per escluderli effettuare la sottostante operazione di CANCELLAZIONE. Il ricevitore, quando viene alimentato, dà un breve lampeggio del LED, seguito da tanti lampeggi quanto sono i trasmettitori già abbinati (in memoria).

CANCELLAZIONE DI TUTTI I TRASMETTITORI WL 2.4

- 1) Aprire delicatamente il contenitore del **RIC WL 2.4**: fig. 1.
- 2) Col circuito alimentato, facendo attenzione a non danneggiarlo (**ATTENZIONE: non toccarlo con le dita, né con attrezzi metallici, non appoggiarlo su parti metalliche o bagnate**), pigiare per **15 volte** il pulsante; ogni volta il LED del ricevitore si accende. Fig. 2.
Conferma: **3 lampeggi** del LED sul **RIC WL 2.4**.
- 3) Abbinare i trasmettitori nuovi ed i vecchi da mantenere attivi, come indicato nell'operazione di AUTOAPPRENDIMENTO.
- 4) Richiudere delicatamente il contenitore, facendo attenzione a non danneggiare il LED (farlo inserire nell'apposito foro del coperchio).

MANUTENZIONE

Il ricevitore **RIC WL 2.4** non richiede manutenzione.

CONDIZIONI DI GARANZIA

La garanzia tecnica ha durata di 24 mesi dalla data d'installazione, franco fabbrica, per le parti ritenute difettose ad insindacabile giudizio LANDI RENZO S.p.A. Sono escluse da tale forma di copertura spese di manodopera esterna ed ogni altro onere a qualsiasi titolo. La garanzia decade in caso di utilizzo improprio del prodotto, manomissioni ed infiltrazioni di liquidi o condensa.

OMOLOGAZIONE

Il ricevitore è stato omologato secondo la **Direttiva Europea 2009/19/CE** riguardante la compatibilità elettromagnetica (interferenze e disturbi) col n. **e24 03 1827**

ATTENZIONE: I prodotti della serie **WL 2.4** sono stati predisposti e messi a punto secondo le caratteristiche tecniche indicate nel Fascicolo Tecnico del prodotto, riepilogate nella Dichiarazione di Conformità e nelle Istruzioni di Funzionamento. La manomissione del prodotto, l'alterazione delle predette caratteristiche come pure un intervento sul funzionamento e sul collegamento diversi dalle Istruzioni di Installazione indicate nel manuale possono modificare le condizioni all'osservanza delle quali il prodotto è ritenuto omologato, con conseguente pericolo per la successiva commercializzazione del prodotto.

DICHIARAZIONE DI CONFORMITÀ

La presente dichiarazione si applica ai prodotti:

RIC WL 2.4 - MIC WL 2.4

Si dichiara che i prodotti sono conformi alle seguenti Direttive:

- EMC: Direttiva **72/245/CE** Da ultimo modificata dalla Direttiva **2009/19/CE**

In particolare per i trasmettitori:

- Apparatî radio: Direttiva **99/5/CE** **EN 300 440-2 V1.3.1**

Questa dichiarazione è fornita da:

LANDI RENZO S.p.A. Via Nobel, 2/4 - 42025 - Corte Tegge - Cavriago (RE) - Italia
Reggio Emilia, 22/04/2010

Il Responsabile NGP - Car Alarm

Spezzani Sergio

FUNTIONING

The **RIC WL 2.4** receiver provides a **negative** signal for **5 seconds** each time the related transmitter sends the alarm signal, confirmed by the LEDs on both the transmitter and receiver lighting up for an extended period.

The **bi-directional** transmission at a frequency of **2.4 GHz** with coded signals improves insensitivity to radiofrequency interference and attempts to mask the signal.

This product is particularly suitable for use on camper vans but it can be used also for industrial and commercial vehicles. It can be connected either to the Med alarm systems or to the MedSky GPS protection systems through the delayed input of the door buttons.

WARNING:

- Read the instructions carefully before installing and using the system. Keep on board the vehicle, available to users.
- Use only **WL 2.4** transmitters.
- The reception distance it can change according to the vehicle features, the central unit position and the environmental radiofrequency disturbs.

WL 2.4 TRANSMITTERS SELF LEARNING

- 1) Carefully open the **RIC 2.4** container: fig. 1.
- 2) With the circuit powered up, taking care not to damage it. (**WARNING: do not touch it with your fingers or with metal tools, do not place it on metal or wet parts**), press the button **3 times**; each time the receiver LED lights up. Fig. 2.
Confirmation: the **RIC WL 2.4** lights up for **1 second**.
- 3) Combine all the transmitters one at a time: for the **MIC WL 2.4**, bring the transmitter magnet nearer and further away.
WARNING: Each transmitter must **transmit once only**, otherwise it takes up several memory locations.
Confirmation: **1 long flash** of the LED on the transmitter and **two short flashes** of the LED on the receiver.
- 4) When finished, confirm the operation by pressing the **button once**.
Confirmation: the **RIC WL 2.4** LED lights up steadily for **3 seconds**.
- 5) Close the container gently, being careful not to damage the LED (insert it into the hole in the lid).

WARNING: The procedure allows up to **16 transmitters** to be combined. To exclude them, perform the DELETION operation described below. The receiver, when powered, gives a short flash of the LED, followed by the same number of flashes as there are transmitters already combined (in the memory).

DELETING ALL THE WL 2.4 TRANSMITTERS

- 1) Carefully open the **RIC WL 2.4** container: fig. 1.
- 2) With the circuit powered up, taking care not to damage it. (**WARNING: do not touch it with your fingers or with metal tools, do not place it on metal or wet parts**), press the button **15 times**; each time the receiver LED lights up. Fig. 2.
Confirmation: **3 flashes** of the LED on the **RIC WL 2.4**.
- 3) Combine the new and old transmitters to maintain active, as indicated in the SELF-LEARNING OPERATION.
- 4) Close the container gently, being careful not to damage the LED (insert it into the hole in the lid).

MAINTENANCE

The **RIC WL 2.4** doesn't need any maintenance.

WARRANTY CONDITIONS

The technical warranty has a duration of 24 months from the date of installation, ex-works, and covers those parts considered as defective only by LANDI RENZO S.p.A. The warranty expires in case of improper use of the product, tampering, seepage, condensate.

HOMOLOGATIONS

The **RIC WL 2.4** is homologated in compliance with the **European Directive 2009/19/EC** concerning the electromagnetic compatibility (interferences and noises) under the following approval n. **e24 03 1827**

WARNING:

The **WL 2.4** products are projected and set according to the product technical brochure specifications indicated in the compliance statement and in the working instructions. Any product tampering or any change in the a.m. features as well as any intervention in the working way or in the connection done without complying with the installing instructions can modify these conditions according which the product is homologated to, which can have consequences on the further product selling.

COMPLIANCE DECLARATION

This declaration is valid for:

RIC WL 2.4 - MIC WL 2.4

We declare that the products are in compliance with the following Directives:
• EMC: Directive **72/245/EC** Last amended by Directive **2009/19/EC**

Particularly for the transmitters:

- Radio: Directive **99/5/EC** **EN 300 440-2 V1.3.1**

This declaration is given:

LANDI RENZO S.p.A. Via Nobel, 2/4 - 42025 - Corte Tegge - Cavriago (RE) - Italia
Reggio Emilia, 22/04/2010

NGP Manager - Car Alarm
Spezzani Sergio