

CARATTERISTICHE TECNICHE

Tensione d'alimentazione	:	12 V	(valore nominale)
Assorbimento di corrente	:	4 mA	(a riposo)
Campo di temperatura	:	da - 20° C a + 85° C	
Lunghezza del cavo	:	2,5 mt.	
Grado di protezione	:	IP 54	(IEC 529 1989 - DIN 40050)

COLLAUDO

Verificare che con sistema in allarme, la sirena suoni regolarmente.

MODALITÀ D'USO

Seguire le istruzioni della centrale di allarme **med** abbinata.

FUNZIONAMENTO

La sirena dispone di un emettitore sonoro al quarzo ad elevata potenza e basso consumo di corrente. Viene alimentata direttamente dalla batteria del veicolo tramite i fili **ARANCIO [+30]** e **GIALLO (massa)**.

Suona in modo CONTINUO per tutto il ciclo di allarme se riceve un comando positivo sul filo **BLU** o negativo sul filo **NERO**. Il segnale di pilotaggio può essere anche INTERMITTENTE, purché con frequenza inferiore ad 1 secondo, ma il suono sarà sempre CONTINUO. La sirena smette di suonare dopo 1 secondo dall'interruzione.

La **SIR 020** può essere utilizzata singolarmente o in abbinamento ad una sirena principale autoalimentata e corazzata.

È possibile impiegare più sirene **SIR 020** da posizionare in vari punti del veicolo, collegandole in parallelo tra loro.

MANUTENZIONE

Non è richiesta alcuna manutenzione specifica.

ATTENZIONE!! In caso di lavaggio del motore occorre proteggere adeguatamente la sirena.

GARANZIA

La **GARANZIA TECNICA** ha durata di un anno a partire dalla data di installazione, franco fabbrica, per le parti ritenute difettose ad insindacabile giudizio **med**. Sono **ESCLUSE** da tale forma di copertura spese di manodopera esterna ed ogni altro onere a qualsiasi titolo.

La **GARANZIA** è riconosciuta ai soli apparecchi per i quali è stata ricevuta (debitamente compilata) l'apposita **CARTOLINA** di **INSTALLAZIONE**.

Per la **SIR 020** utilizzare la **CARTOLINA** di **GARANZIA** della **CENTRALE med** abbinata, applicandovi l'etichetta con codice a barre riportante il numero di matricola, fornita in confezione.

IMPORTANTE!!

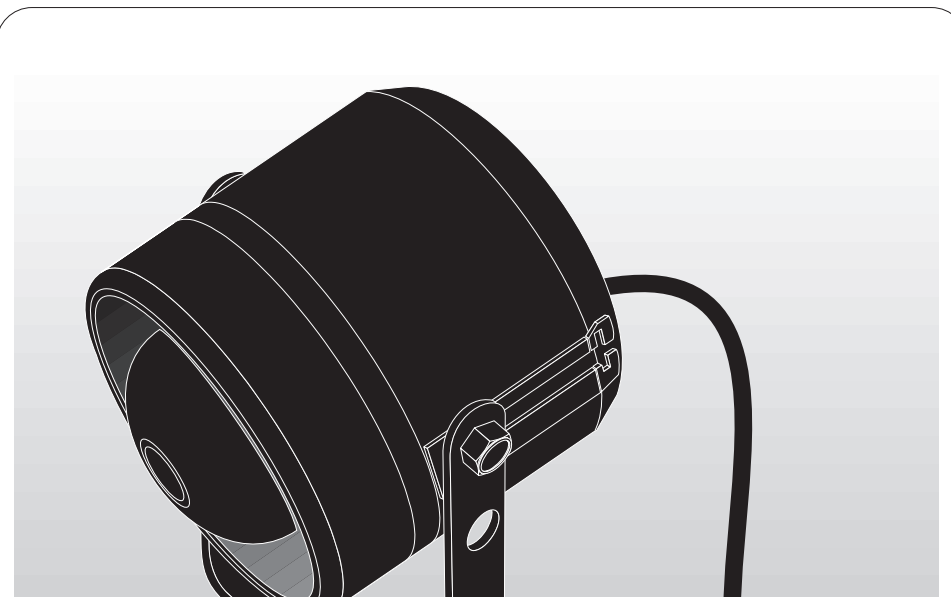
La **med s.p.a.** **DECLINA** ogni responsabilità nonchè la **GARANZIA** in caso di utilizzo improprio del prodotto o parte di esso, di manomissione o abbinamento a dispositivi non previsti.



med s.p.a.
Via Raffaello, 33
42100 Reggio Emilia (Italy)



Cod. 082.315.285



Sirena

SIR 020

SIRENA ELETTRONICA UNIVERSALE - 12 V

Distinta parti nella confezione:

- Sirena **SIR 020**
- Istruzioni di montaggio
- Sacchetto accessori di montaggio

SAC 020

istruzioni di montaggio

SIRENA ELETTRONICA AD IMPIEGO UNIVERSALE

Legenda

- | | |
|--|-------------------------------------|
| 1. Sirena SIR 020 | 7. Filo ARANCIO [+30] |
| 2. Centralina med di comando | 8. Dado di fissaggio autobloccante |
| 3. Cavo di collegamento SIR 020 | 9. Staffa di supporto |
| 4. Filo NERO (comando negativo) | 10. Viti autofilettanti |
| 5. Filo BLU (comando positivo) | 11. Viti speciali |
| 6. Filo GIALLO (massa) | 12. Scanalature di fissaggio sirena |

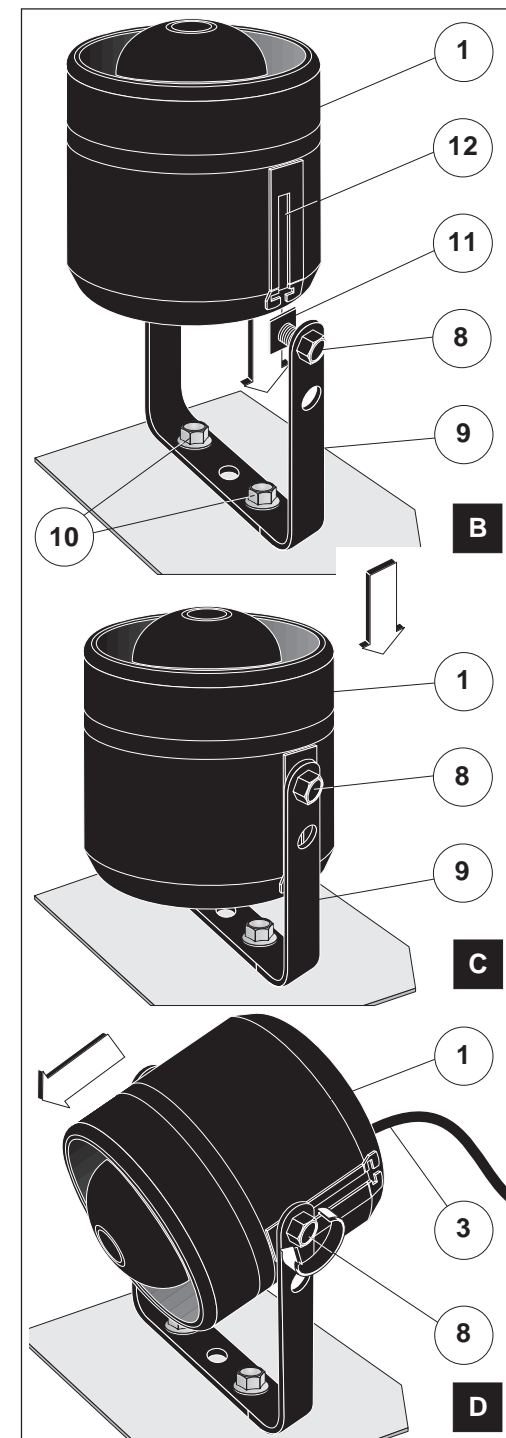
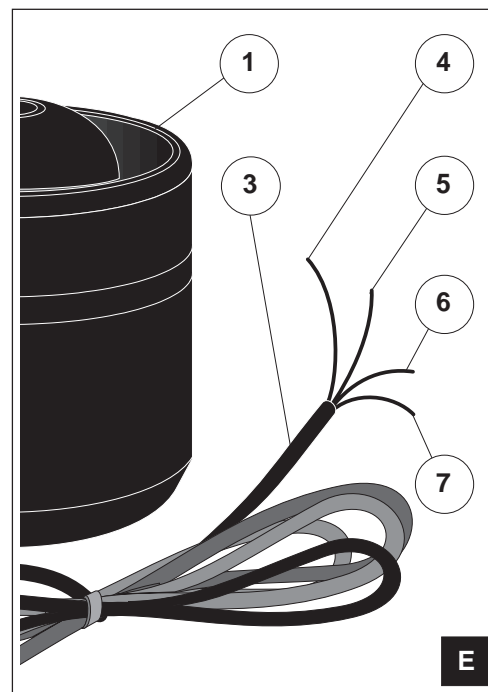
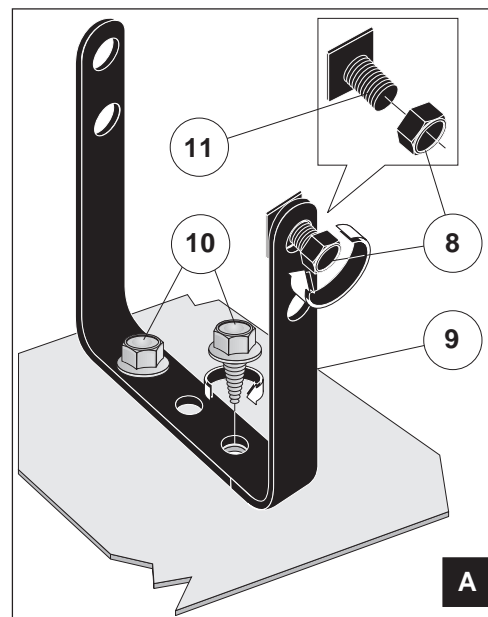
ISTRUZIONI DI MONTAGGIO

1. Individuare il posto più opportuno per la collocazione della sirena, verificando che il suono abbia libero accesso verso l'esterno del veicolo e non sia ridotto da parti circostanti (materiali fono-assorbenti, plastiche protettive, etc.).

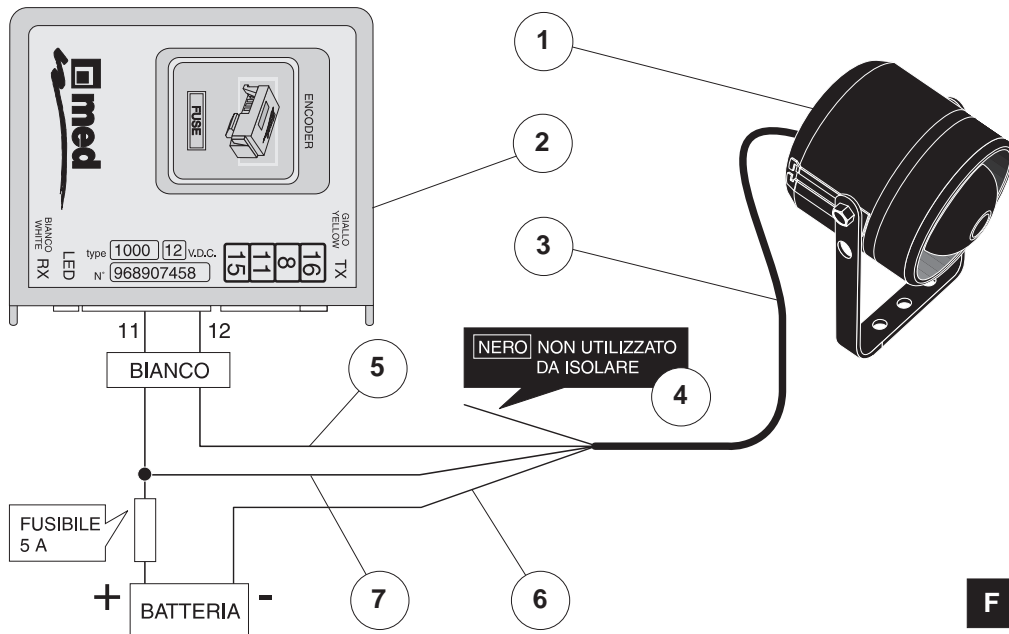
ATTENZIONE: Evitare il montaggio in prossimità di fonti di calore intenso (collettori di scarico, turbocompressore, etc.), in zona protetta da spruzzi consistenti di liquidi, orientandola con la tromba verso il basso: figura D.

2. Fissare saldamente la staffa di supporto **9** alla carrozzeria del veicolo, tramite le viti autofilettanti **10** fornite in confezione: figura A.
3. Inserire le due viti speciali **11** ed i relativi dadi **8** sulla staffa di supporto **9**, SENZA stringerli.
4. Inserire la sirena **1** tramite le scanalature **12** sulle viti speciali **11**: figure B - C.
5. Orientare la sirena con la tromba verso il basso, al fine di evitare l'accumulo di liquidi nel diffusore acustico che ne pregiudicherebbe il funzionamento: figura D.
6. Bloccare la sirena in posizione, SERRANDO a fondo i dadi di fissaggio **8**.
7. Stendere e fissare il cavo **3** seguendo il percorso più opportuno per raggiungere la centrale di comando **2**, evitando parti calde e passaggi che possano danneggiarlo.
8. Collegare il filo **ARANCIO** **7** ad un positivo sempre presente [+30], interponendo un fusibile da **5 A**, ed il filo **GIALLO** **6** a massa (sul morsetto negativo di batteria o su di un punto di massa predisposto dal costruttore del veicolo).
9. Collegare il filo di comando: **NERO** per segnali **negativi** o **BLU** per segnali **positivi**, seguendo lo schema più adatto tra quelli indicati: figure F - G - H - I.

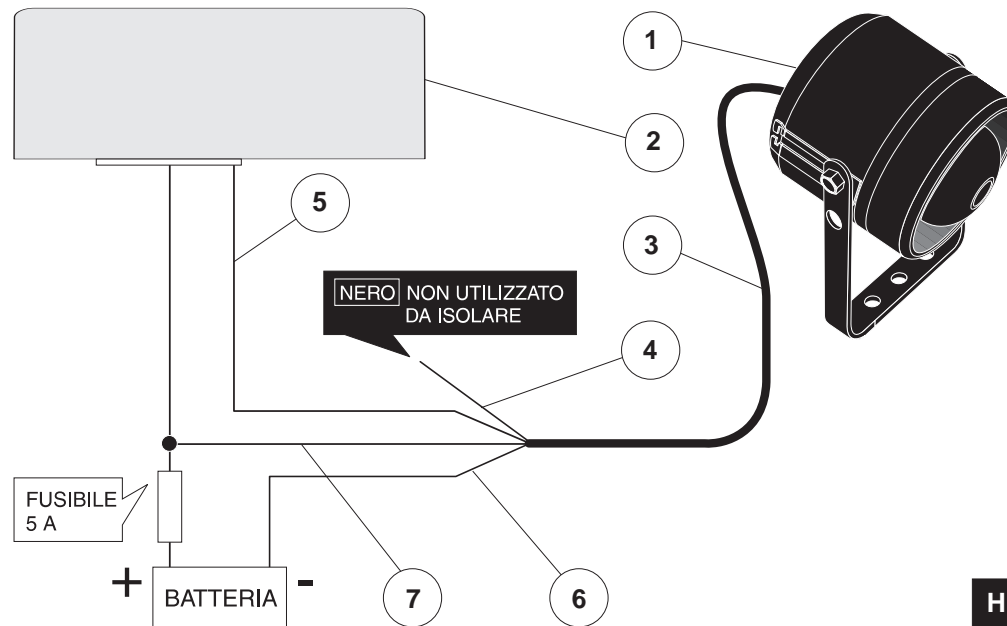
Il filo NON utilizzato dovrà essere isolato.



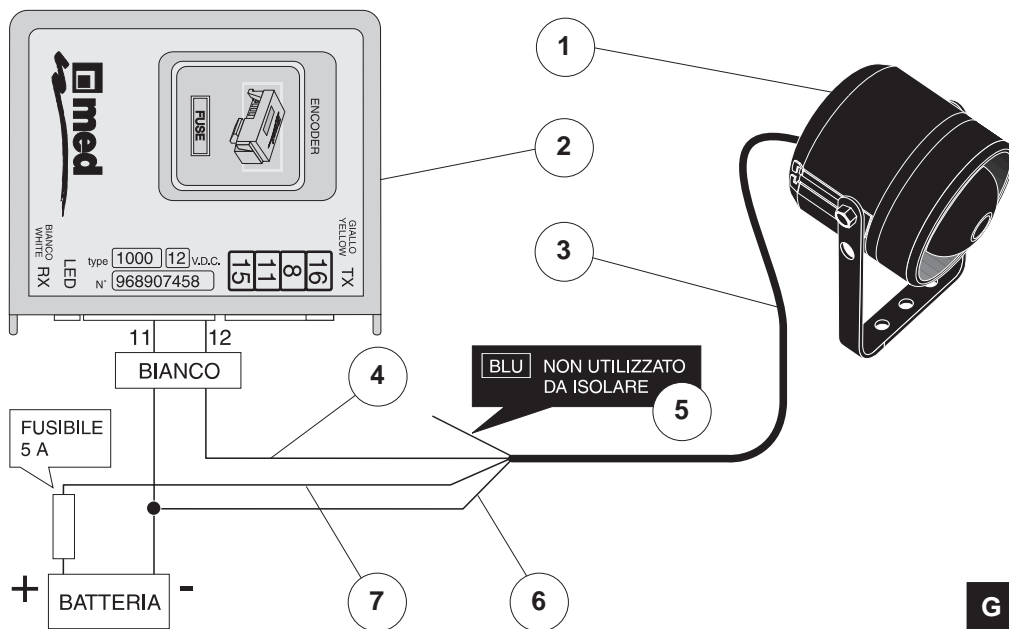
SCHEMA DI COLLEGAMENTO A med 1000 CON COMANDO POSITIVO



SCHEMA DI COLLEGAMENTO UNIVERSALE A COMANDO POSITIVO



SCHEMA DI COLLEGAMENTO A med 1000 CON COMANDO NEGATIVO



SCHEMA DI COLLEGAMENTO UNIVERSALE A COMANDO NEGATIVO

