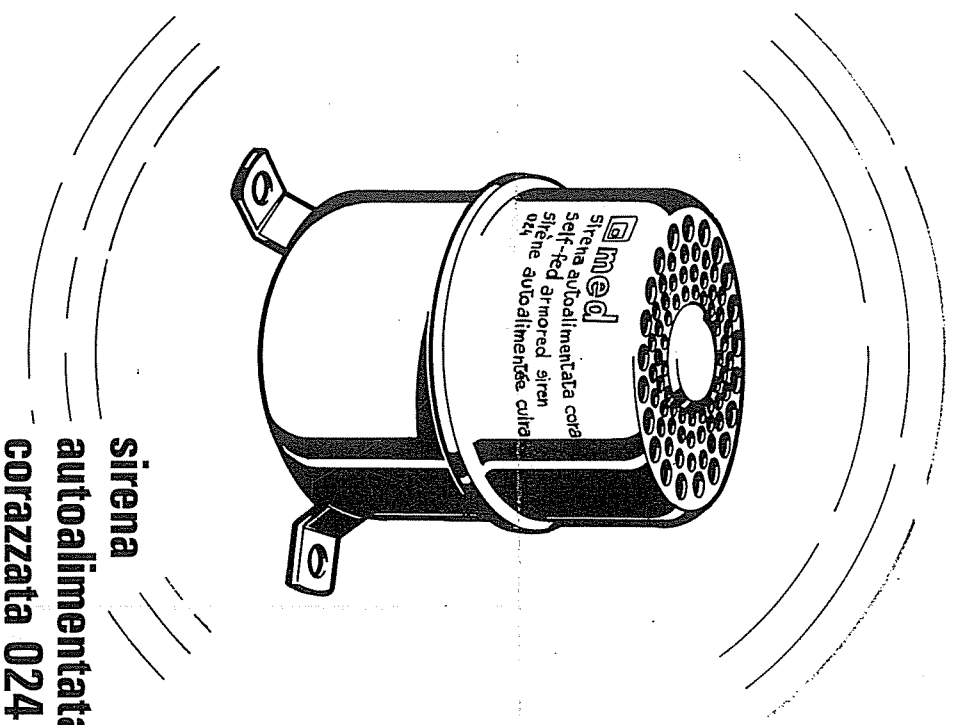


med

DISTRIBUTORE

Mod. 2260-73



**sirena
autoalimentata
corazzata 024**

med s.p.a.
via raffaello, 33
42100 reggio emilia (italia)
☎ (0522) 32.941/2/3

med

istruzioni di montaggio

SIRENA AUTOALIMENTATA CORAZZATA

Dispositivo di allarme progettato per integrare i sistemi di protezione realizzati dalla **med** ed installati su autoveature. Tale dispositivo offre anche le segnalazioni acustiche di inserimento e disinserimento del sistema, quando è abbinato ai sistemi **med** predisposti. Es. 26.1 - 27.1.

Il suono, generato da una emittente sonora al quarzo ad elevata potenza e bassissimo consumo di corrente, viene diffuso in due diverse direzioni per ostacolare tentativi di sabotaggio. (Irrorazione di schiume, ecc.).

Inoltre, in caso di distacco della batteria del veicolo, la sirena funziona con energia propria fornita da un accumulatore al Nichel-Cadmio ad alta affidabilità.

Il circuito elettronico di comando, in essa incorporato, ne gestisce il funzionamento e comunica con la centrale di allarme tramite segnali codificati non riproducibili mediante collegamenti elettrici esterni.

La sirena viene fissata tramite colonnette ad espansione inserite sui relativi supporti orientabili (Fig. 1) che ne rendono praticamente impossibile lo smontaggio dalla carrozzeria.

ISTRUZIONI DI MONTAGGIO

Scegliere il posto più opportuno per la collocazione della sirena all'interno del vano motore, verificando che il suono abbia libero accesso verso l'esterno e non sia ridotto da parti circostanti (materiali fono-assorbenti, plastiche protettive, ecc.).

Stabilita la posizione, praticare tre fori (\varnothing 9,5 mm.) per il fissaggio delle colonnette ad espansione come da Fig. 2.

Introdotte le tre colonnette nei rispettivi fori, agire su ognuna tramite chiave a brugola e chiave fissa in modo da deformarle come da Fig. 3.

Stendere poi il cavo fino alla centrale d'allarme, ricordando di collegare il connettore terminale rispettandone l'orientamento ma, soprattutto, di **allacciarlo solamente dopo avere verificato il perfetto funzionamento del sistema di allarme e, quindi, dopo aver terminato l'installazione del sistema di protezione sul veicolo.**

CARATTERISTICHE TECNICHE

Tensione di alimentazione:	12 Vcc.
Assorbimento di corrente propria:	8 mA
Pressione sonora ad un metro:	114 dB
Campo di temperatura:	-20°C +60°C

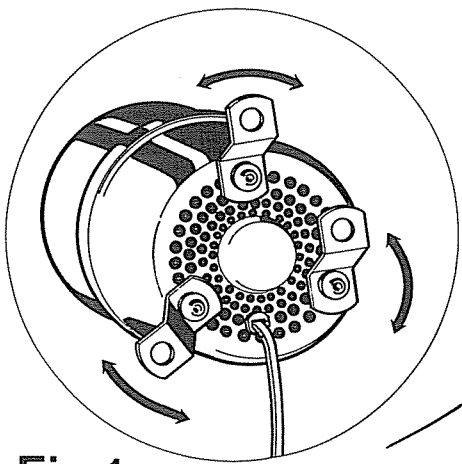


Fig. 1

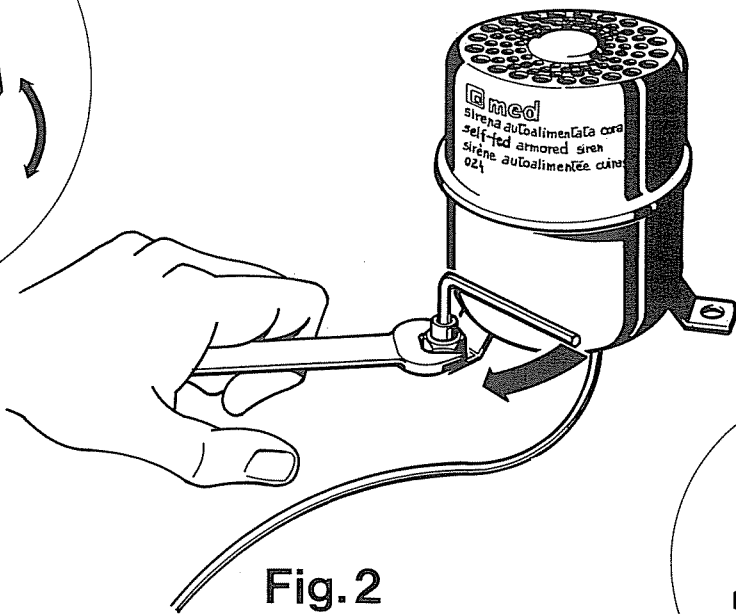


Fig. 2

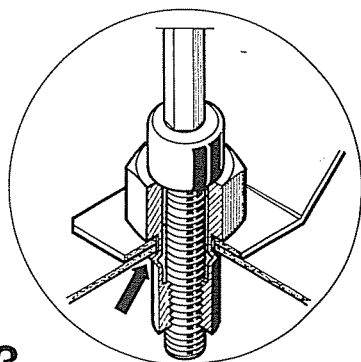


Fig. 3