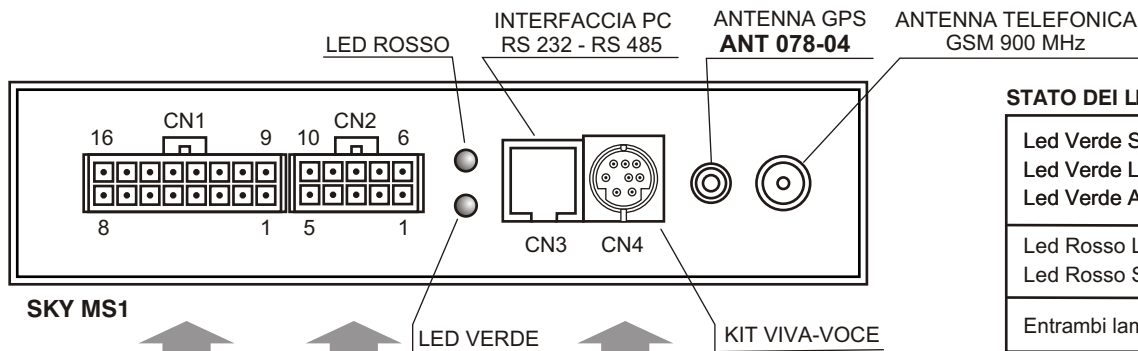
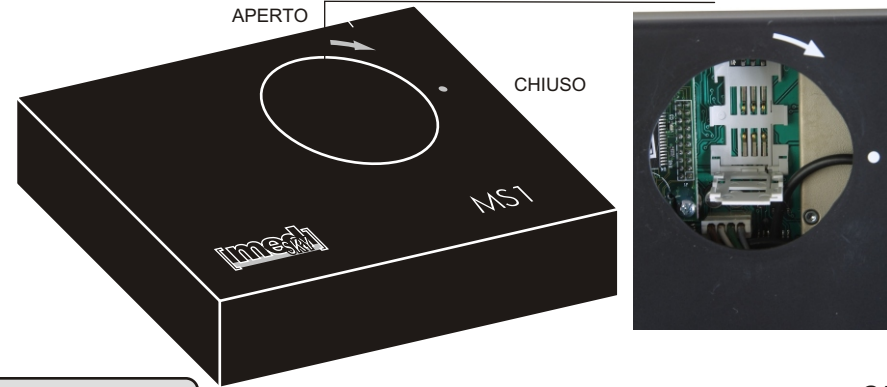




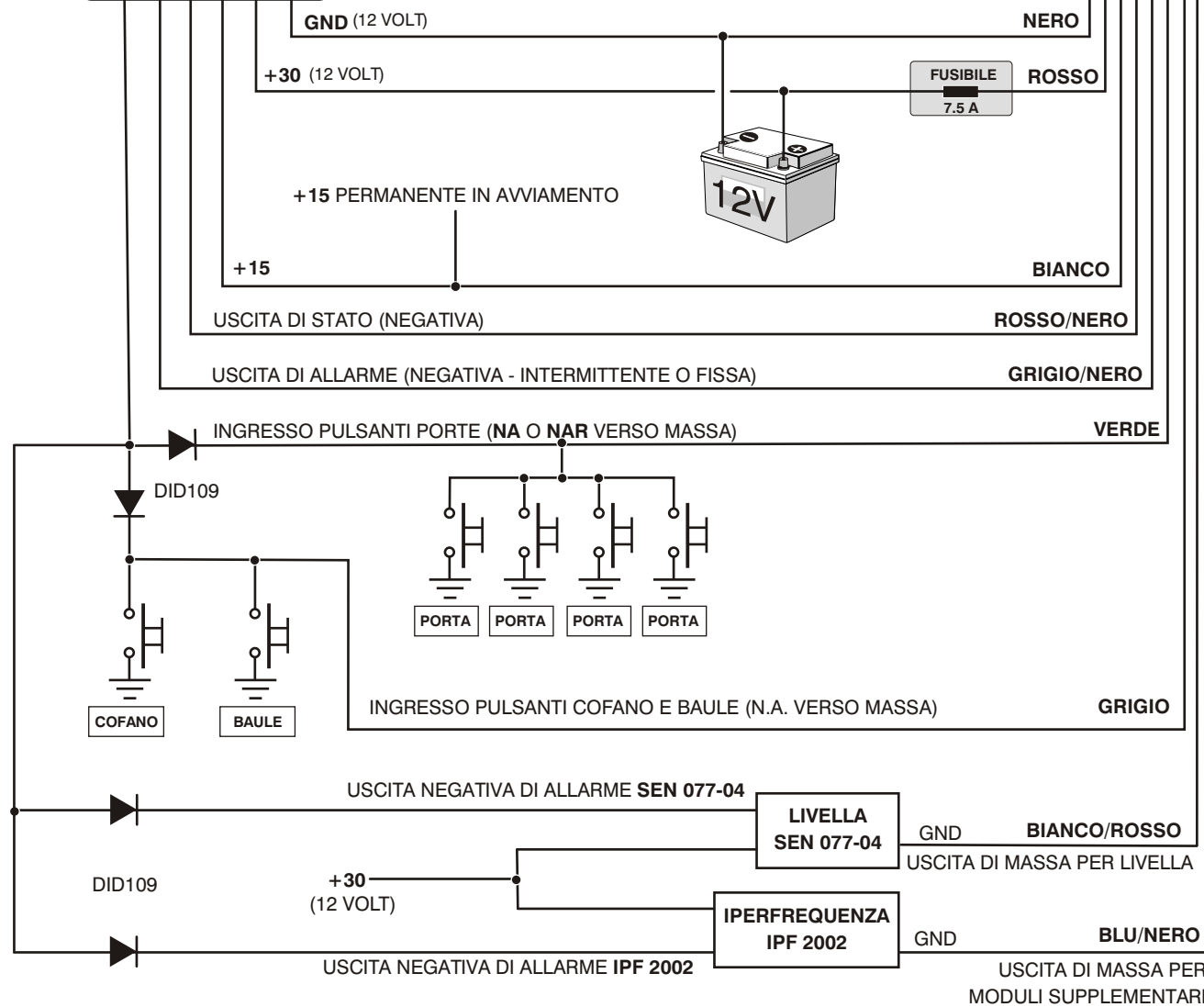
TOGLIERE IL COPERCHIO "RUOTANDOLO" PER INSERIRE LA "SIM" DEL TELEFONO



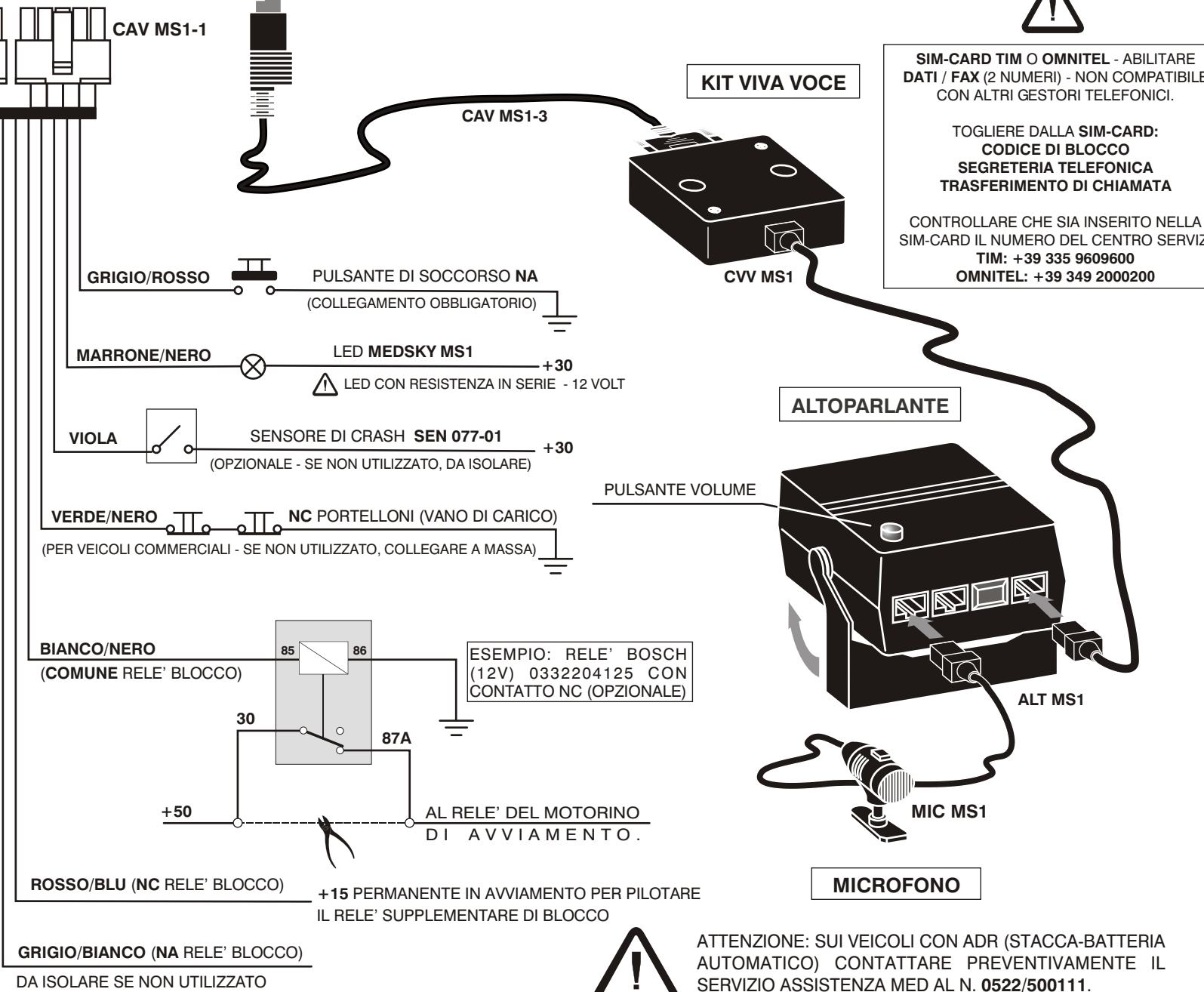
STATO DEI LED SULLA PERIFERICA	SIGNIFICATO
Led Verde Spento	Ricevitore GPS spento
Led Verde Lampeggiante	Ricerca della posizione
Led Verde Acceso	Posizione rilevata ed aggiornata
Led Rosso Lampeggiante	Telefono registrato e campo presente
Led Rosso Spento	Campo GSM insufficiente, telefono non registrato
Entrambi lampeggiano velocemente	Riprogrammazione apparato in corso

CENTRALE DI ALLARME MED

! SUI VEICOLI A 24 VOLT IMPIEGARE IL RIDUTTORE DI TENSIONE KIT 24V PER LA CENTRALE DI ALLARME MED



! USCITE NEGATIVE!
NON INVERTIRE LA POLARITA'



! ATTENZIONE: SUI VEICOLI CON ADR (STACCA-BATTERIA AUTOMATICO) CONTATTARE PREVENTIVAMENTE IL SERVIZIO ASSISTENZA MED AL N. 0522/500111.

I CAVI DELLE ANTENNE NON DEVONO ESSERE TAGLIATI. DISTENDERE LA PARTE ECCEDENTE. EFFETTUARE SEMPRE CURVE MOLTO AMPIE. L'ANTENNA DEL GPS DEVE ESSERE POSIZIONATA ORIZZONTALMENTE, CON LA PARTE ARROTONDATA RIVOLTA VERSO IL CIELO. NON POSIZIONARLA SOTTO A SUPERFICI METALLICHE.

INSTALLARE LA PERIFERICA ALL'INTERNO DELL'ABITACOLO, PROTETTA DALL'INFILTRAZIONI DI LIQUIDI O CONDENZA, COI CAVI CHE SALGONO DAL BASSO. SU MACCHINE OPERATRICI, MOVIMENTO TERRA E MEZZI AGRICOLI, PREVEDERE CONTENITORE IN METALLO A TENUTA STAGNA CON ADEGUATI "SMORZATORI" DI VIBRAZIONI.

