

## CARATTERISTICHE TECNICHE

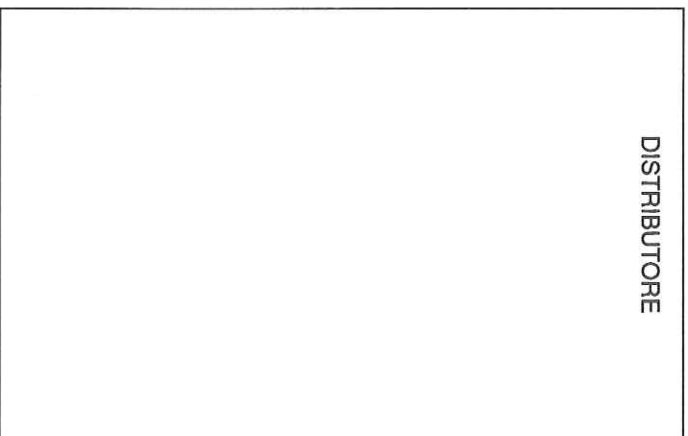
Tensione di alimentazione: 12 Vcc  
(valore nominale)  
Assorbimento di corrente: nullo (in mancanza di consenso alla marcia da chiave quadro)  
Campo di temperatura: -30°C / +100°C

## NORME DI GARANZIA

La garanzia tecnica ha durata di un anno a partire dalla data di installazione, per le parti ritenute difettose ad insindacabile giudizio med. Sono escluse da tale forma di copertura spese di manodopera esterna ed ogni altro onere a qualsiasi titolo.  
La garanzia è riconosciuta ai soli apparecchi per i quali è stata ricevuta (debitamente compilata) l'apposita cartolina di installazione.

**IMPORTANTE:** Questo dispositivo antifurto med viene corredato di tre chiavi elettroniche. Per motivi di sicurezza contro tentativi di furto è da considerarsi impossibile la fornitura di ulteriori chiavi; è invece operabile la riproduzione di esemplari deterioratisi previo ritiro degli stessi.

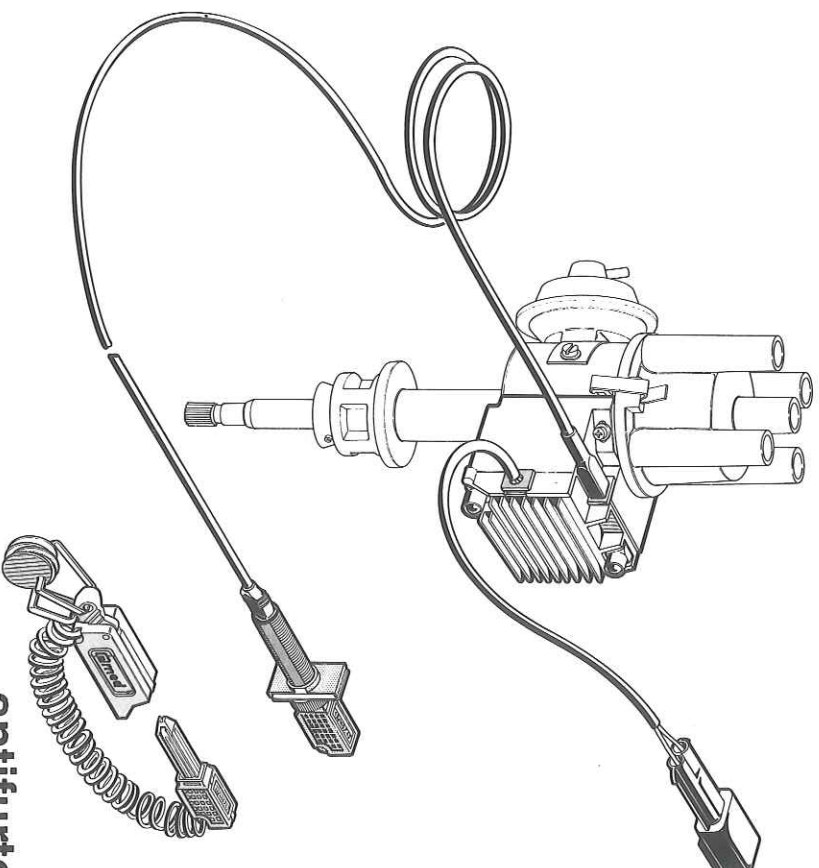
DISTRIBUTORE



 med<sup>®</sup>

med S.p.A.  
Via Raffaello, 33 - 42100 Reggio E. (Italy)  
Tel. (0522) 511665 - 32941  
Telex 531491 MED 21  
Telefax (0522) 514610

 med



antifurto

med 51.1

12 Volt

Istruzioni di montaggio

Fig. 1

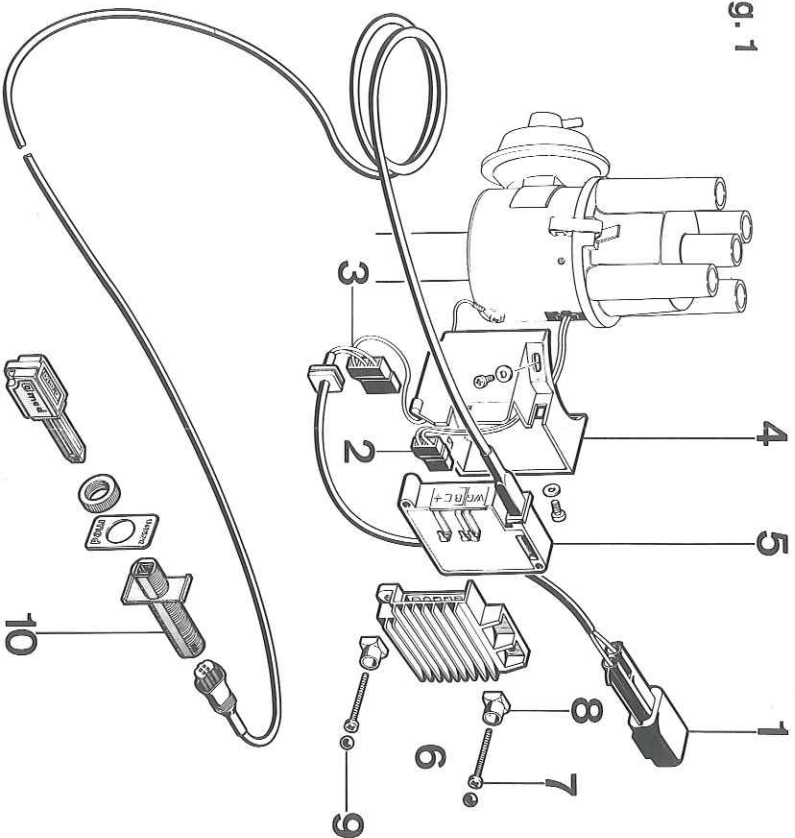
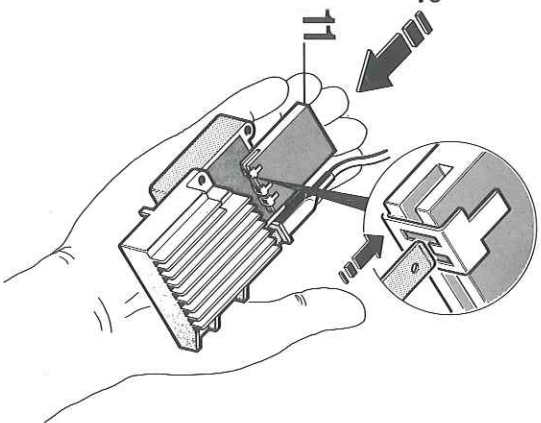


Fig. 2



**NOTA:**  
In caso di spinterogeno calettato sull'albero in testa al motore, la procedura d'installazione è identica, tenendo conto di lievi differenze dovute alla forma fisica dello spinterogeno.

## ANTIFURTO SPECIFICO PER VETTURE A BENZINA EQUIPAGGATE CON MODULO D'ACCENSIONE ELETTRONICA M. MARELLI BKL 4A MONTATO SULLO SPINTEROGENO

### Legenda

- |   |                        |    |  |
|---|------------------------|----|--|
| 1 | Connettori del sistema | 6  | Modulo di accensione M. Marelli BKL 4A   |
| 2 | diaccensione originale | 7  | Viti automaschianti                      |
| 3 |                        | 8  | Boccole portasfera antisabotaggio        |
| 4 | Supporto speciale med  | 9  | Sfere antisabotaggio                     |
| 5 | Antifurto              | 10 | Presca per chiave elettronica            |
|   |                        | 11 | Attrezzo per il montaggio dell'antifurto |

### AVVERTENZE PRELIMINARI

Collegare il polo negativo della batteria prima di procedere all'installazione per eliminare, durante il montaggio, qualsiasi possibilità di corto circuito in grado di danneggiare irrimediabilmente il dispositivo. La rottura causata da corto circuito durante l'installazione è facilmente identificabile e non viene coperta da garanzia.

### ISTRUZIONI DI INSTALLAZIONE

- A** Scollegare il connettore (1)
- B** Svitare le due viti di fissaggio del modulo M. Marelli BKL 4A (6) e scollegare i connettori (2 e 3).
- C** Svitare le due viti di fissaggio del supporto originale e asportarlo sfilandolo dai cavi ancorati allo spinterogeno.
- D** Montare il supporto speciale (4) utilizzando le viti originali e le rondelle.  
**ATTENZIONE:** non utilizzare viti più lunghe delle originali, che potrebbero ostacolare il movimento di parti interne allo spinterogeno.
- E** Collegare l'antifurto (5) al modulo BKL 4A (6) utilizzando l'apposito attrezzo (11) come in figura 2. Inserire le tre lamine sporgenti dall'antifurto sul connettore del modulo BKL 4A e forzate per tutta la corsa disponibile.
- F** Ricollegare i connettori (2 e 3) e posizionare il gruppo antifurto-modulo diaccensione sul supporto speciale (4) già montato sullo spinterogeno.
- G** Fissare il montaggio eseguito mediante le due viti automaschianti (7) fornite in confezione, dopo averle infilate nelle boccole portasfera (8) ricordando che l'avviamento automaschiante richiederà una leggera forzatura.  
**ATTENZIONE:** non montare, per il momento, le sfere antisabotaggio (9).
- H** Stendere e fissare il cavo elettrico dell'antifurto lungo il percorso più opportuno per raggiungere la presa chiave, o la centrale del sistema di protezione, evitando il contatto con parti calde del motore e passaggi che possano causare danni al cavo stesso o al connettore terminale. **Non tagliare la lunghezza eccedente ma arrotolarla e fissarla.**
- I** Montare sul cruscotto la presa (10) per la chiave elettronica, lasciando visibile la piastrina recante il numero dell'antifurto e inserirvi posteriormente il connettore del cavo proveniente dall'antifurto.

### COLLAUDO

Collaudare l'antifurto verificando che il motore della vettura non funzioni a chiave elettronica sfilata.

### NOTA:

Accollando efferatuato ricordarsi di montare le sfere antisabotaggio (9) forzandole con leggere percussioni nelle boccole (8).