

ANTIFURTO PER VETTURE A BENZINA EQUIPAGGIATE CON SISTEMA D'INIEZIONE - 12 Volt

Legenda

- | | | | |
|---|-------------------------|----|-------------------------------|
| 1 | Antifurto med 58.4 | 8 | Vite antisvitamento |
| 2 | Ingresso filtro benzina | 9 | Foro filettato |
| 3 | Tubo della benzina | 10 | Raccordo speciale med |
| 4 | Ingresso dell'antifurto | 11 | Cavetto prolunga, nero |
| 5 | Rondelle | 12 | Portafusibile |
| 6 | Raccordo speciale med | 13 | Cavetto prolunga, marrone |
| 7 | Calotta antisabotaggio | 14 | Presca per chiave elettronica |

ISTRUZIONI D' INSTALLAZIONE

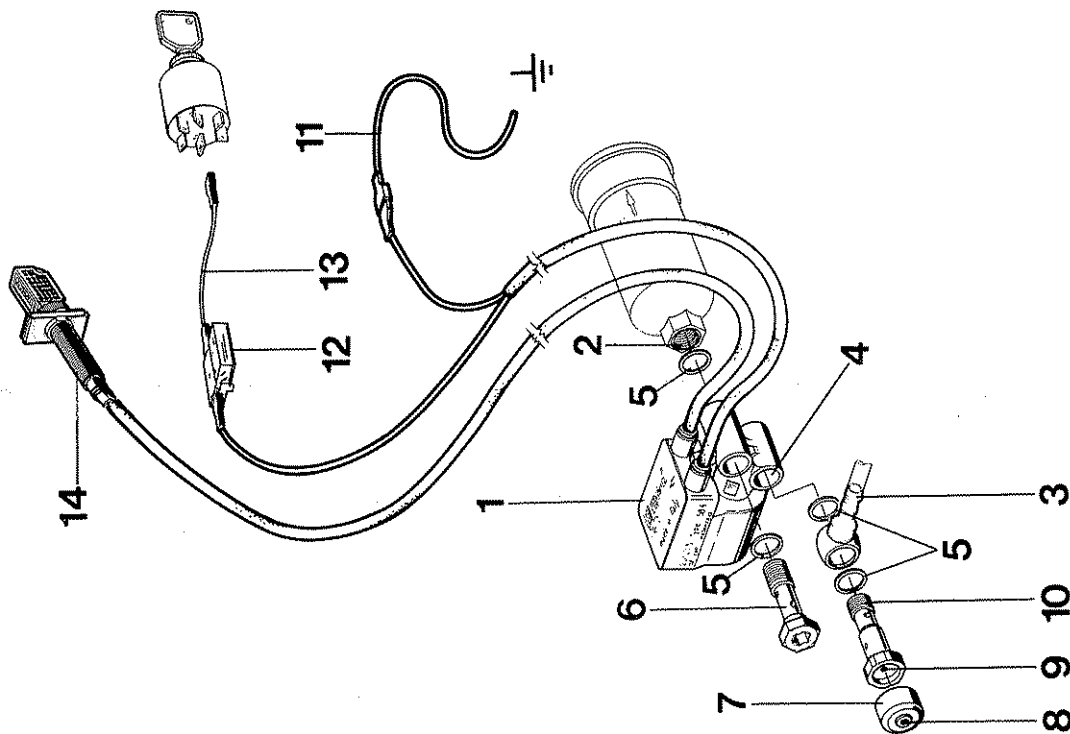
- A** Scollegare il tubo 3 benzina originale dall'ingresso 2 filtro.
- B** Fissare l'antifurto 1 all'ingresso 2 filtro mediante il raccordo 10 e le rondelle 5, forniti in confezione.
- C** Collegare il tubo 3 all'ingresso 4 dell'antifurto mediante il raccordo 6 e le rondelle 5, forniti in confezione.
- D** Stendere e fissare i cavi elettrici dell'antifurto lungo il percorso più opportuno per raggiungere la presa chiave, o la centrale del sistema di protezione, e i punti di prelievo dell'alimentazione, evitando parti calde e passaggi che possono causare danni al cavo stesso o al connettore terminale.
- E** Collegare il filo marrone dell'antifurto tramite il portafusibile 12 e il cavetto prolunga 13 ad un punto d'alimentazione (+) positivo sotto chiave quadro.
Tale punto è indicato con (+15).
- ATTENZIONE: verificare che la tensione nel punto di prelievo sia presente anche in fase di avviamento.**
- F** Collegare il filo nero, tramite il cavetto prolunga 11, direttamente al polo negativo di batteria o ad un punto di massa dell'impianto elettrico di sicura affidabilità.
- G** Montare sul cruscotto la presa 14 per la chiave elettronica med, lasciando visibile la piastrina recante il numero d'identificazione e inserirvi posteriormente il connettore del cavo proveniente dall'antifurto.
- H** Dopo il collaudo dell'antifurto applicare la calotta antisabotaggio 7 avvitandola al foro 9 e bloccandola con la vite antisvitamento 8.

COLLAUDO

Verificare che il motore della vettura non si avvil con chiave elettronica med sfilata.

MODALITA' D'USO

- Per avviare il motore è necessario infilare prima la chiave elettronica med nell'apposita presa.
 - Se il motore è avviato, è possibile sfilare la chiave elettronica med senza che esso si arresti.
- Attenzione: se la chiave med viene sfilata, l'antifurto entra in funzione dopo alcuni secondi (5 -10) dallo spegnimento del motore effettuato con la "chiave quadro".**
In questo intervallo di tempo è possibile riavviare il motore senza che l'antifurto entri in funzione.



AVVERTENZE !!

L'antifurto deve essere montato all'ingresso del filtro benzina.

- La figura del filtro nello schema di montaggio è solo indicativa, è necessario pertanto individuare l'ingresso, deducendo il percorso della benzina o dalla freccia riportata sul filtro o dalla disposizione dei tubi.
- Su alcune vetture il sistema d'iniezione attiva la pompa elettrica della benzina per un periodo, dipendente dalla temperatura, dopo l'arresto del motore. Su tali vetture è necessario verificare preventivamente che l'interruzione del flusso di carburante, da parte dell'antifurto, sia compatibile con l'impianto d'iniezione.