



AUTOMOTIVE SOLUTIONS

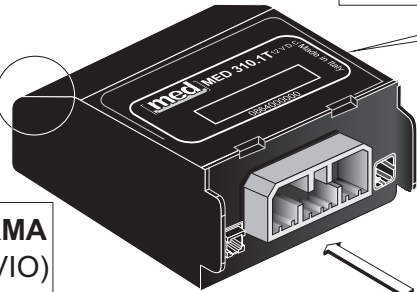
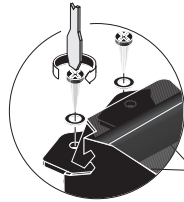


190775440

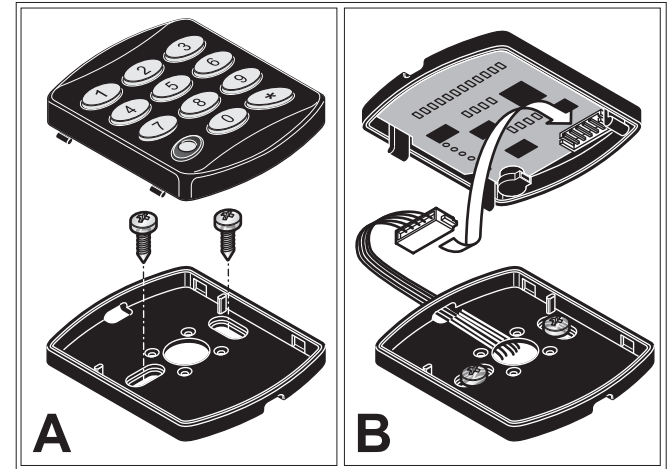
ISTRUZIONE DI MONTAGGIO  
ASSEMBLING INSTRUCTION  
INSTRUCTIONS DE MONTAGE

# MED 310.1 T 12V

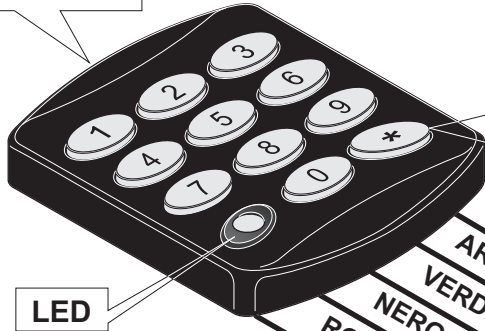
NUMERO DI OMOLOGAZIONE e  
APPROVAL NUMBER e  
NUMERO HOMOLOGATION e



MED 310.1 T



KEYPAD



LED

CONFERMA  
DATI (INVIO)  
ENTER  
ENTRER

ARANCIONE - ORANGE - ORANGE  
VERDE - GREEN - VERT  
NERO - BLACK - NOIR  
ROSSO - RED - ROUGE  
BLU - BLUE - BLEU

CAV KEYPAD

CAV 310 T

Uscita NEGATIVA di "STATO"  
700 mA MAX con +15 ON  
ISOLARE SE NON UTILIZZATO

NEGATIVE "STATE" output  
700 mA MAX with +15 ON  
INSULATE IF NOT USED

Sortie NEGATIVE d'ETAT  
700 mA MAX avec +15 ON  
ISOLER SI INUTILISE

RELE' 2ª INTERRUZIONE  
RELAY 2° (second) CUTOFF  
RELAIS 2ème  
INTERRUPTION

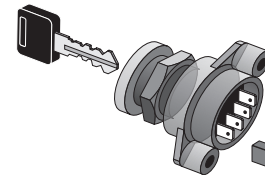
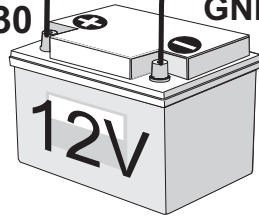
10A  
30A 10 sec.  
CONTATTO NC  
NC CONTACT  
CONTACT NF

RELE' 1ª INTERRUZIONE  
RELAY 1° (first) CUTOFF  
RELAIS 1ère  
INTERRUPTION

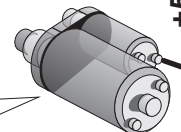
PLAFONIERA INTERNA  
INTERNAL ROOF LAMP  
PLAFONNIER INTERNE

FUSIBILE  
FUSE  
FUSIBLE  
3 A

PULSANTE PORTA AUTISTA  
(negativo presente con porta aperta)  
DRIVER'S DOOR BUTTON  
(negative present with opened door)  
BOUTON PORTE CONDUCTEUR  
(négatif présent avec porte ouverte)



MOTORINO DI AVVIAMENTO  
STARTER MOTOR  
DEMARREUR



COMPANY  
WITH QUALITY SYSTEM  
CERTIFIED BY  
BUREAU VERITAS  
ISO 9001:2008

A.E.B. S.p.A. a socio unico / a single member Company - Via dell'Industria, 20  
42025 - Corte Tegge - Cavriago (RE) - Italy  
med è una divisione di / a division of A.E.B. S.p.A. www.medautomotive.it  
Ph.+39 0522 494486 - Fax +39 0522 494410 - e-mail: service@medautomotive.it



## AVVERTENZE SPECIFICHE:

1. Staccare il negativo batteria prima di eseguire i collegamenti elettrici.
2. Non utilizzare "rubacorrente" per le connessioni.
3. RISPETTARE I CARICHI MASSIMI INDICATI per le uscite.
4. Posizionare la centrale **MED 310.1 T** nell'abitacolo, MAI NEL VANO MOTORE, avendo cura che i cavi vi giungano dal basso per non condurre acqua o condensa.
5. Alimentare il sistema solo a collegamenti elettrici ultimati.

## CENTRALE MED 310.1 T - CAV 310T

- **+30: Positivo diretto** sempre presente, con fusibile da **3A**.
- **+15: Positivo sotto chiave quadro** presente anche durante la fase di avviamento.  
**ATTENZIONE:** Spegnendo la chiave quadro, il segnale si deve interrompere subito.  
**Collegare insieme i due fili siglati +15**
- **GND: Negativo** (massa) sempre presente, diretto dal morsetto negativo di batteria ad un punto a telaio predisposto dal costruttore del veicolo unitamente ad altri collegamenti di massa.  
**Collegare insieme i due fili siglati GND**
- **IN1-OUT1 - IN2-OUT 2/MUX:** Sono i contatti Normalmente Chiusi dei 2 relè contenuti nel modulo, adatti ad effettuare due interruzioni elettriche nell'impianto del veicolo (**10 A** continuativi, **30 A** massimi per **10 secondi**).
- **KEYPAD:** Collegamento al keypad.
- **8:** Uscita negativa, **700 mA**, sempre presente. Si esclude solo a sistema disinserito, con **[+15] ON** (quadro acceso).

**ATTENZIONE: NELL' EFFETTUARE IL COLLEGAMENTO DEL CAV 310T OCCORRE TAGLIARE LA PARTE FINALE DEI FILI NERI SUI QUALI È STAMPATA LA SIGLA DEL FILO.**

## TASTIERA KEYPAD - CAV KEYPAD

- **+30 - filo ROSSO: Positivo diretto** sempre presente, con fusibile da **3A**.
- **+15 - filo VERDE: Positivo sotto chiave quadro** presente anche durante la fase di avviamento.  
**ATTENZIONE:** Spegnendo la chiave quadro, il segnale si deve interrompere subito.
- **GND - filo NERO: Negativo** (massa) sempre presente, diretto dal morsetto negativo di batteria o ad un punto a telaio predisposto dal costruttore del veicolo unitamente ad altri collegamenti di massa.
- **Filo BLU:** Pulsante porta autista (negativo presente con porta aperta). Tastiera illuminata con porta aperta.
- **KEYPAD - filo ARANCIONE:** Collegamento alla centrale **MED 310.1T**.

Tutti i diritti riservati. © 2012 AEB S.p.A. a socio unico.  
Con riserva di modifiche e di indicazioni errate.

## SPECIFIC WARNINGS:

1. Disconnect the battery negative before making the electrical connections.
2. Do not use a "power tap" for the connections, especially not for the power supply.
3. OBSERVE THE MAXIMUM LOADS INDICATED for the outputs.
4. Position the **MED 310.1 T** electronic unit inside the vehicle, NEVER IN THE ENGINE BAY, taking care that the cables come from the bottom so as not to carry any water or condensation.
5. Power up the system only after completing the electrical connections.

## ELECTRONIC UNIT MED 310.1 T - CAV 310T

- **+30: Positive direct** with **3A** fuse always present.
- **+15: Positive ignition key** present also during starting.  
**WARNING:** On switching off the ignition key, the output must cut off immediately.  
**Connect together the wires with the +15 signatures.**
- **GND: Negative** (earth) always present, direct from the battery negative terminal or a point on the chassis frame made by the vehicle manufacturer together with other Connections for grounding.  
**Connect together the wires with the GND signatures.**
- **IN1-OUT1 - IN2-OUT 2/MUX:** Normally Closed contacts of the relays in the module suitable for two additional power-break in the vehicle system (**10 A** continuous, **30 A** peaks for **10 seconds**).
- **KEYPAD:** Connect to keypad.
- **8:** Negative exit, **700 mA** always active to cut out only when the system is disarmed, with **[+15] ON** (control panel on).

**ATTENTION: WHEN CONNECTING THE CAV 310T UNIT, CUT THE END OF THE BLACK WIRES WHERE THE WIRE CODE IS PRINTED.**

## KEYPAD - CAV KEYPAD

- **+30 - RED wire: Positive direct** with **3A** fuse always present.
- **+15 - GREEN wire: Positive ignition key** present also during starting.  
**WARNING:** On switching off the ignition key, the output must cut off immediately.
- **GND - BLACK wire: Negative** (earth) always present, direct from the battery negative terminal or a point on the chassis frame made by the vehicle manufacturer together with other connections for grounding.
- **BLUE wire: Driver's door button** (negative present with opened door). Keypad illuminated with opened door.
- **KEYPAD - ORANGE wire:** Connection to the **MED 310.1T** central unit.

All rights reserved. © 2012 AEB S.p.A. a single member company.  
Subject to changes and incorrect information.

## MISES EN GARDE SPECIFIQUES

1. Débranchez la borne négative de la batterie avant d'effectuer les branchements.
2. N'utilisez pas de dispositifs de branchement provisoires.
3. RESPECTEZ LES CHARGES MAXIMALES INDIQUEES pour les sorties.
4. Montez la centrale **MED 310.1 T** dans l'habitacle, JAMAIS DANS LE LOGEMENT DU MOTEUR, en s'assurant de faire passer les fils par le bas afin de ne pas amener de l'eau ou de la condensation.
5. Alimentez le système seulement après d'avoir terminé les branchements électriques.

## CENTRALE MED 310.1 T - CAV 310T

- **+30:** Positif direct toujours présent avec fusibles de **3A**.
- **+15:** Positif clé de contact présent aussi pendant la phase de démarrage.  
**ATTENTION:** En coupant le contact, le signal doit s'interrompre immédiatement.  
**Connecter le deux fils siglés +15 ensemble.**
- **GND:** Négatif (masse) toujours présent, direct de la borne négative de la batterie à un point du châssis prévu par le constructeur du véhicule avec les autres branchements de masse.  
**Connecter le deux fils marqués GND ensemble.**
- **IN1-OUT1 - IN2-OUT2/MUX:** Ce sont les contacts Normalement Fermés des 2 relais contenus dans le module, aptes pour effectuer deux coupures électriques dans le circuit du véhicule (**10 A** continus, **30 A** maximum pendant **10 secondes**).
- **KEYPAD:** Branchement au keypad / clavier.
- **8:** Sortie négative, **700 mA**, toujours présente. Exclue qu'à système désactivé, avec **[+15] ON** (tableau allumé).

**ATTENTION: LORS DU BRANCHEMENT DU CAV 310T, IL FAUT COUPER L'EXTREMITÉ DES FILS NOIRS SUR LESQUELS EST IMPRIME LE SIGLE DU FIL.**

## CLAVIER KEYPAD - CAV KEYPAD

- **+30 - Fil ROUGE: Positif direct** toujours présent, avec fusible de **3A**.
- **+15 - Fil VERT: Positif clé de contact** présent aussi pendant la phase de démarrage.  
**ATTENTION:** En coupant le contact, le signal doit s'interrompre immédiatement.
- **GND - Fil NOIR: Négatif** (masse) toujours présent, direct de la borne négative de la batterie à un point du châssis prévu par le constructeur du véhicule avec les autres branchements de masse.
- **Fil BLEU: Bouton porte conducteur** (négatif présent avec porte ouverte). Clavier éclairé avec porte ouverte.
- **KEYPAD - Fil ORANGE:** Branchement à la centrale **MED 310.1T**.

Tous droits réservés. © 2012 A.E.B. S.p.A.  
Sous réserve de modifications et d'indications erronées.