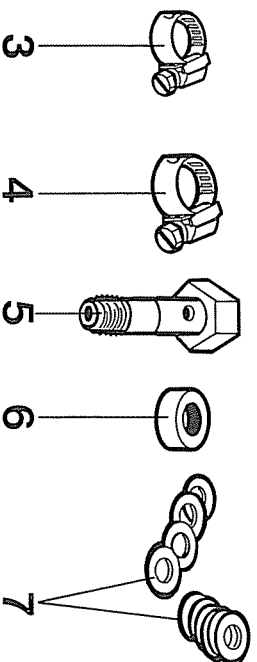
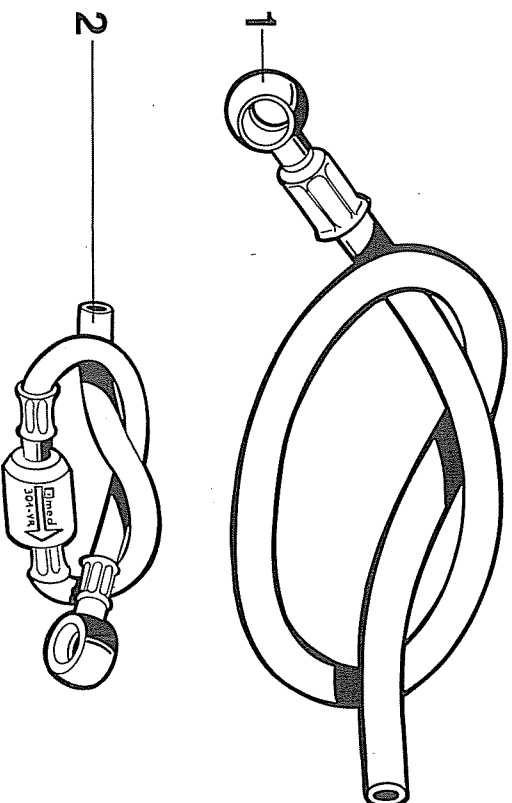


ITALIANO



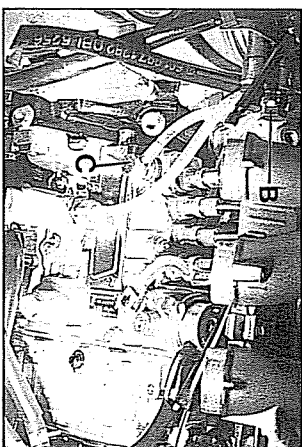
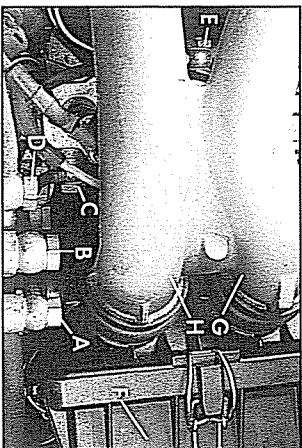
Legenda

- 1 Tubo gasolio
- 2 Tubo rifiuto gasolio con valvolina unidirezionale
- 3 Fascetta piccola
- 4 Fascetta grande
- 5 Raccordo
- 6 Distanziale
- 7 Rondelle

KIT 116

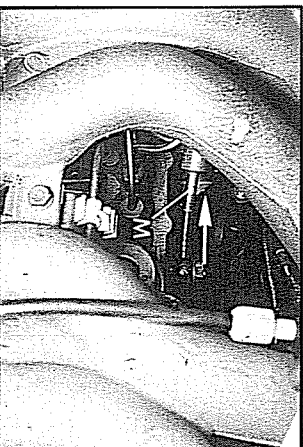
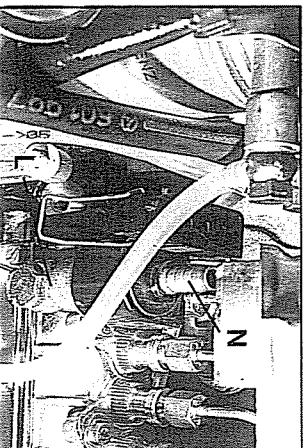
istruzioni di montaggio

KIT 116 PER L'INSTALLAZIONE DELL'ANTIFURTO med 49.3 SULLE VETTURE MERCEDES DIESEL



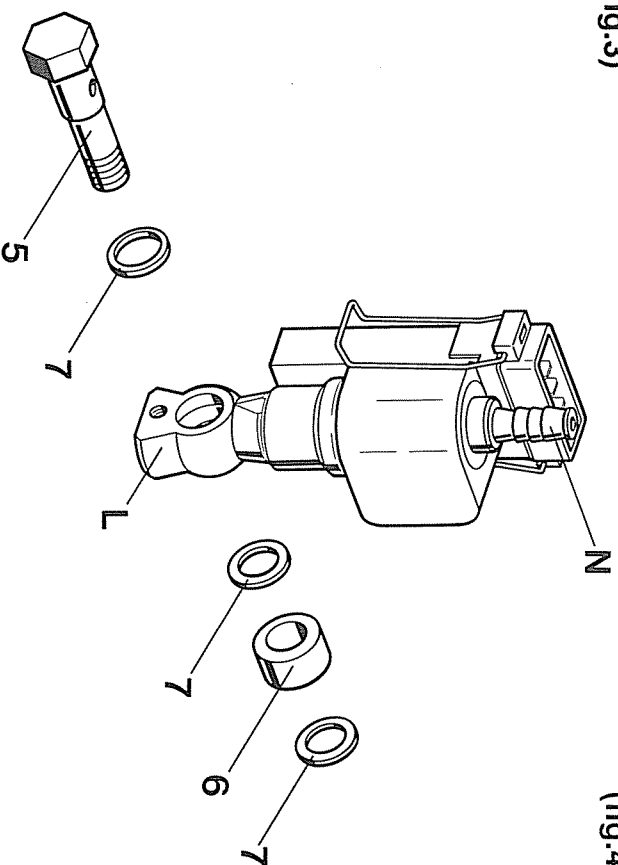
(fig.1)

(fig.2)



(fig.3)

(fig.4)



(fig.5)

- Legenda**
- A Raccordo d'ingresso filtro (dalla pompetta di alimentazione).
 - B Raccordo d'uscita filtro (all'ingresso pompa iniezione).
 - C Raccordo d'ingresso della pompa d'iniezione.
 - D Raccordo del tubo proveniente dallo scarico E della pompa.
 - E Raccordo di scarico pompa d'iniezione.
 - F Contenitore filtro aria.
 - G/H Collettori aspirazione aria.
 - L Valvola dell'antifurto.
 - M Valvolina unidirezionale.
 - N Portagomma ingresso antifurto

ISTRUZIONI D'INSTALLAZIONE

- 1) Smontare il contenitore filtro aria F (fissato con 4 dadi) per accedere all'ingresso gasolio C sulla pompa d'iniezione. (fig.1-2)
- 2) Smontare il tubo gasolio originale, che collega l'uscita filtro B all'ingresso C pompa iniezione. (fig.1-2)
- 3) Ruotare la valvola L dell'antifurto rispetto la parte nera di resina per permettere l'alloggiamento dell'antifurto stesso sulla pompa. (fig.3)
ATTENZIONE: la procedura corretta consiste nel bloccare in morsa la valvola L, stringendo esclusivamente l'orecchietta di fissaggio vite a brugola e non i piani di battuta dell'occhio valvola e quindi ruotare con le mani il corpo resinato esclusivamente in senso orario, per evitare l'allentamento della valvola.
- 4) Fissare l'antifurto all'ingresso C pompa d'iniezione utilizzando il raccordo, il distanziale e le rondelle fornite nel kit. (fig.5)
- 5) Collegare il portagomma d'ingresso dell'antifurto al foro d'uscita del filtro B mediante il tubo 1 e la fascetta grande 4 fornite nel kit.
ATTENZIONE: stabilire con cura la lunghezza del tubo e il suo posizionamento per evitare strozzature.
- 6) Smontare il tubo originale di scarico della pompa d'iniezione che collega il raccordo E al raccordo D. Montare al suo posto il tubo 2 comprensivo di valvola M, fornito nel kit, bloccandolo sul raccordo D con fascetta piccola 3. La freccia sulla valvola dev'essere diretta verso il filtro. (fig.4) per impedire il ritorno indesiderato di gasolio nella pompa, che può ritardare l'arresto del motore durante il collaudo, quando si inserisce l'antifurto prima di ruotare la chiave del quadro comandi.

ATTENZIONE: nell'uso quotidiano è buona norma sfilare la chiave elettronica dell'antifurto successivamente all'arresto del motore.