

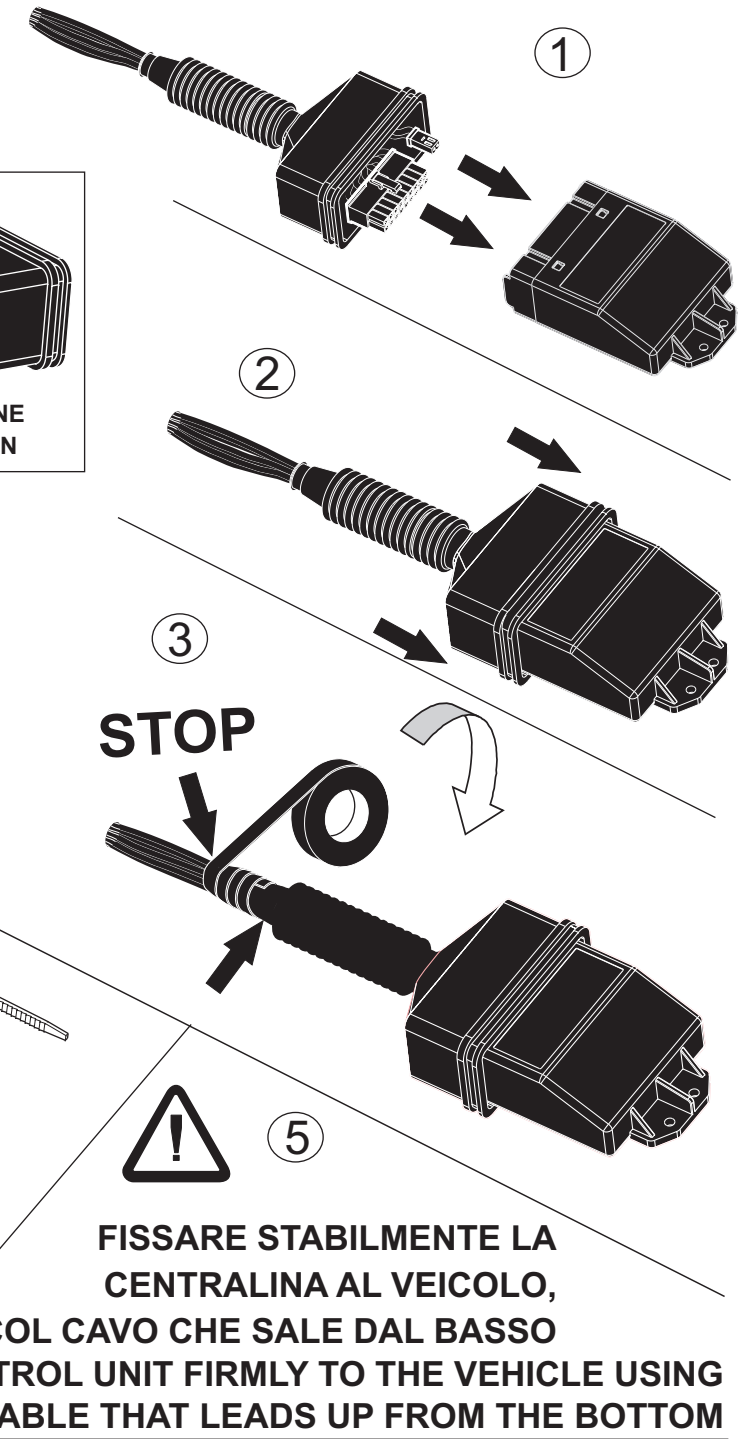
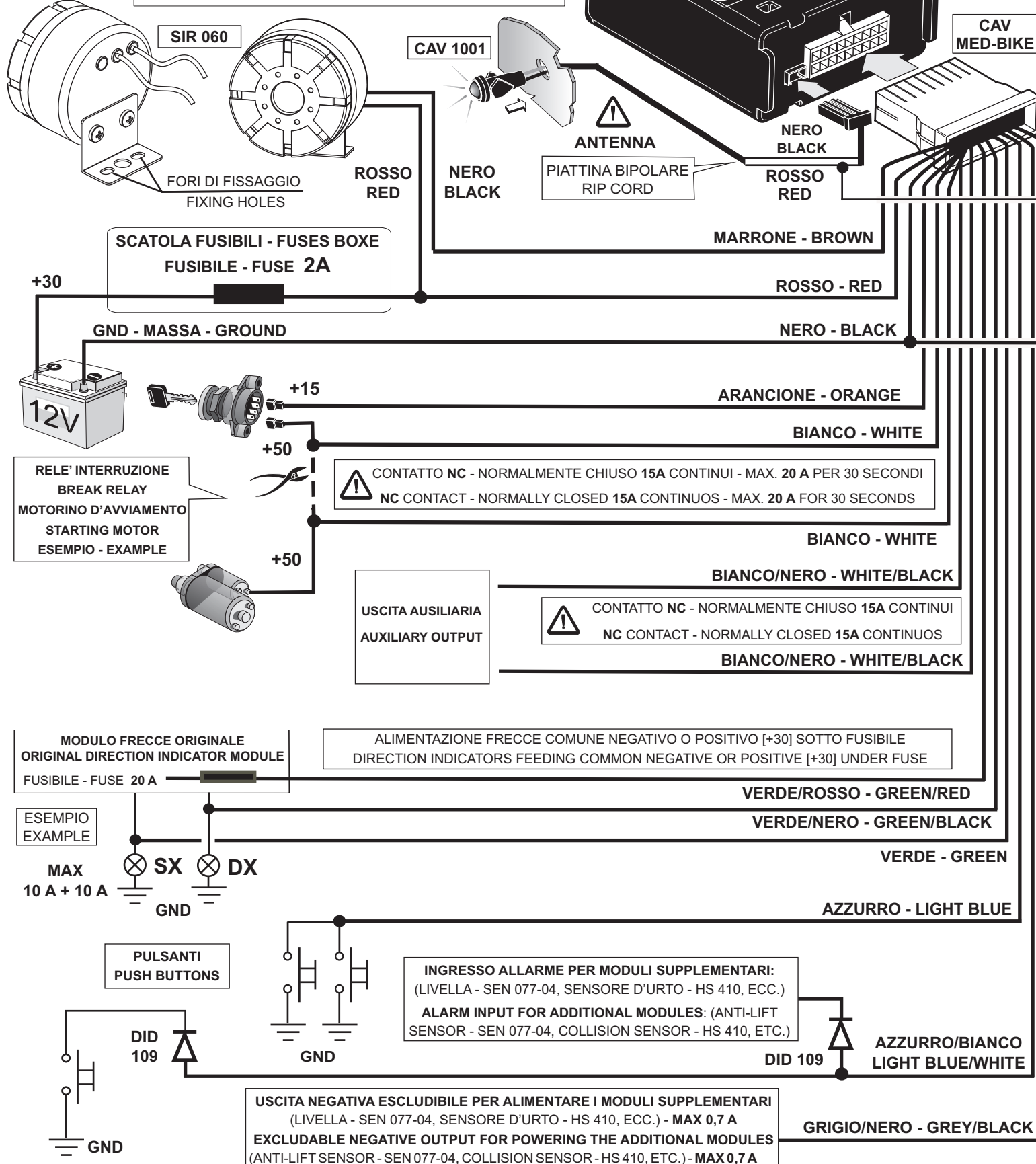


NUMERO DI OMOLOGAZIONE e
APPROVAL NUMBER e

ISTRUZIONE DI MONTAGGIO FITTING GUIDE

MED-WORK

**PROGRAMMARE SOLO DA PC CON
ONLY PC PROGRAMMING WITH
KIT SK-U3 + MED SK4 + SW MED 4.4.2**



VALORI STANDARD IMPOSTATI:		STANDARD SETTINGS:	
Uscita di ALLARME:	FISSA	ALARM output:	FIXED
Uscita NEGATIVA:	ESCLUDIBILE	NEGATIVE output:	EXCLUDABLE
Segnalazioni ottiche inserimento / disinserimento:	ABILITATE	Optical signals on/off:	ON

ATTENZIONE

- STACCARE IL NEGATIVO BATTERIA PRIMA DI EFFETTUARE I COLLEGAMENTI.
- ALIMENTARE IL SISTEMA SOLO AD INSTALLAZIONE COMPLETATA.
- NON IMPIEGARE "RUBACORRENTE" PER LE CONNESSIONI.
- TUTTI I PULSANTI DEVONO ESSERE COLLEGATI.
- SUI VEICOLI A 24 VOLT IMPIEGARE LO SPECIFICO RIDUTTORE DI TENSIONE PER ALIMENTARE LA CENTRALE (+30 E MASSA). GLI ALTRI COLLEGAMENTI POSSONO ESSERE EFFETTUATI A 24 VOLT.
- RISPETTARE I CARICHI MASSIMI INDICATI PER LE USCITE.
- PRIMA DI EFFETTUARE I COLLEGAMENTI ELETTRICI, INSERIRE LA CUFFIA DI PROTEZIONE SUL CAVO, INNESTARE I CONNETTORI SULLA CENTRALINA, QUINDI INSERIRE A FONDO LA CUFFIA (VEDERE I DISEGNI).
- FISSARE MED-WORK DISTANTE DA FONTI DI CALORE, PROTETTO DALL'INFILTRAZIONE DI LIQUIDI O CONDENSA, COI CAVI CHE ARRIVANO DAL BASSO, UTILIZZANDO LA CUFFIA FORNITA A CORREDO (AD ESEMPIO: NEL VANO PROTETTO DIETRO O SOTTO AL QUADRO STRUMENTI).
- SIR 060: FISSARE DISTANTE DA FONTI DI CALORE INTENSO (COLLETTORI DI SCARICO, ETC.), PROTETTA DA SPRUZZI CONSISTENTI DI LIQUIDI.

WARNING

- DISCONNECT THE BATTERY NEGATIVE POLE BEFORE MAKING POWER CONNECTIONS.
- POWER THE SYSTEM ONLY WHEN THE INSTALLATION HAS TERMINATED.
- DO NOT USE "POWER TAP".
- DO NOT EXCEED MAXIMUM LOADS INDICATED FOR THE OUTPUTS.
- ALL DOORS, BONNET AND BOOT BUTTONS MUST BE CONNECTED.
- ON 24-V VEHICLES USE THE SPECIFIC TRANSFORMER TO POWER THE UNIT (+30 AND GROUND). THE OTHER CONNECTIONS CAN BE MADE AT 24 VOLTS.
- PRIOR TO WIRING, FIT THE RUBBER PROTECTION ON THE CABLE, PLUG THE CONNECTORS INTO THE CONTROL UNIT, AND THEN PUT THE RUBBER PROTECTION PROPERLY INTO PLACE (SEE DRAWINGS).
- MED-WORK MUST BE FIXED WELL AWAY FROM HEAT SOURCES, PROTECTED AGAINST THE INFILTRATION OF LIQUIDS OR CONDENSATION, WITH THE CABLE LEADING FROM THE BOTTOM, USING THE RUBBER PROTECTION SUPPLIED (FOR EXAMPLE: IN THE PROTECTED COMPARTMENT BEHIND OR UNDER THE INSTRUMENT CLUSTER).
- SIR 060: FASTEN FROM STRONG HEAT SOURCES (EXHAUSTS, ETC) PROTECTED AGAINST HEAVY LIQUID SPRAYS.

- **LED/ANTENNA** per segnalazioni di servizio. **ATTENZIONE:** Antenna - Non tagliare. Non allungare. Mantenere il cavo disteso, distante dagli altri fili del veicolo.
- **PCH 403:** Collegare il filo **Rosso** al Rosso del LED/ANTENNA ed il filo **Nero** con il filo Nero di massa del MED-WORK

ALIMENTAZIONE

- Filo **Rosso** Positivo diretto con fusibile da **2A** per alimentazione centrale, moduli supplementari e Sirena **SIR 060**.
- Filo **Nero** Negativo diretto da batteria o a telaio, in punti predisposti dal costruttore del veicolo.
- Filo **Arancione** Positivo sotto quadro **[+15]** permanente in avviamento.

INGRESSI PULSANTI E MODULI - NEGATIVO (massa).

- Filo **Azzurro** Ingresso **ISTANTANEO** pulsanti.
- Filo **Azzurro/Bianco** Ingresso **RITARDATO** di **50 secondi** all'inserimento del sistema, POI **ISTANTANEO**.

Da utilizzare per pulsanti o eventuali moduli supplementari (livella, sensore d'urto, ecc.), interponendo diodi di disaccoppiamento, come indicato.

INDICATORI DI DIREZIONE

- Filo **Verde/Rosso** Alimentazione comune positiva o negativa con fusibile (almeno da **20A**).
- Filo **Verde** Uscita per un canale (lato destro o sinistro - **MAX. 10A**).
- Filo **Verde/Nero** Uscita per l'altro canale (lato destro o sinistro - **MAX. 10A**).

USCITA DI ALLARME (Filo Marrone) - MAX. 0.7 A Uscita negativa in allarme.

- **Fissa:** (impostazione standard) per attivare la sirena **SIR 060**.
- Programmabile come **Intermittente**, per pilotare il clacson del veicolo (interponendo un relè supplementare).

USCITA NEGATIVA (Filo Grigio/Nero) - MAX. 0.7 A

- **Escludibile:** (impostazione standard) - normalmente presente ad impianto inserito, ma escludibile col radiocomando, per disattivare i moduli supplementari (come indicato nel manuale di funzionamento: "inserimento senza moduli supplementari").
- **Fissa:** Uscita negativa costante ad impianto inserito, NON escludibile col radiocomando, per attivare, ad esempio, il sistema di protezione satellitare.

INTERRUZIONE ELETTRICA (2 Fili Bianchi)

Contatto **N.C.** (Normalmente Chiuso) del relè interno con portata continua di **15A (20A** massimi per 30 secondi) adatto ad effettuare un'interruzione elettrica per immobilizzare il veicolo. Può interrompere direttamente il **[+ 50]** (motorino di avviamento).

Il relè apre il contatto effettuando un avviamento **[+15] ON** a sistema inserito.

USCITA AUSILIARIA (2 Fili Bianco/Nero) - Contatto N.C. (Normalmente Chiuso) del relè interno con portata continua di 15A.**PROGRAMMAZIONI**

Programmazione parametri centrale da effettuare **esclusivamente col Personal Computer** ed il **software med** versione **4.4.2** o superiore, l'adattatore **KIT SK-U3** col nuovo **MED SK4**, **prima di collegarla al veicolo.**

USCITA DI ALLARME: Fissa o Intermittente - Vedere nella parte precedente dei COLLEGAMENTI.

USCITA NEGATIVA: Escludibile o Fissa - Vedere nella parte precedente dei COLLEGAMENTI.

LAMPEGGIO INDICATORI DI DIREZIONE: - Lampeggiano all'inserimento, al disinserimento ed in allarme. L'esclusione ne consente il lampeggio solo in allarme.

- **LED/ANTENNA** for service alerts. **WARNING:** Antenna. Do not cut. Do not stretch. Keep relaxed and away from the other car wires.

- **PCH 403:** Connect the **Red** wire to the Red wire of the LED/ANTENNA and the **Black** wire to MED-WORK's Black ground wire.

POWER SUPPLY

- Direct **Red** positive wire with **2A** fuse for control unit, module and **SIR 060** siren power supply.
- Direct **Black** negative wire from battery or to chassis, at points provided by the vehicle manufacturer.
- **Orange** positive wire under the panel **[+15]** always on.

MODULE AND BUTTON INPUTS - NEGATIVE (earth).

- **Light Blue INSTANT** input wire.
- **Light Blue/White** input wire, **DELAYED** by **50 seconds** when the system is armed, then **INSTANT**.
- To be used for button or any other additional modules (anti-lift sensor - SEN 077-04, collision sensor - HS 410, etc.), interposing decoupling diodes, as indicated.

INDICATORS

- **Green/Red** power supply wire, common positive or negative with fuse (at least **20A**).
- **Green** output wire for one channel (left or right side - **MAX. 10A**).
- **Green/Black** output wire for the other channel (left or right side - **MAX. 10A**).

ALARM OUTPUT (Brown wire) - MAX. 0.7A negative output in alarm mode.

- **Fixed** (default) to activate the **SIR 060** siren.
- Programmable as **Intermittent**, to drive the vehicle horn (interposing an additional relay).

NEGATIVE OUTPUT (Grey/Black wire) - MAX. 0.7A

- **Excludable** (default) - normally present when the system is activated but can be excluded with the remote control to deactivate the additional modules (as indicated in the operating manual: "activating without the additional modules").
- **Fixed:** Constant negative output with the system activated, NOT excludable with the remote control for activating, for example, the satellite protection system.

POWER OUTAGE - ENGINE BLOCK (2 White wires) N.C. (Normally Closed) contact of the internal relay with continuous flow of **15A** (maximum **20A** for 30 seconds) suitable to carry out a power outage to immobilise the vehicle. It is possible to interrupt the **[+50]** (starter motor).

The relay opens the contact, performing ignition **[+15] ON** with the system activated.

AUXILIARY OUTPUT (2 White/Black wires) - N.C. (Normally Closed) contact of the internal relay with continuous flow of **15A**.

PROGRAMMING

Programming the electronic control unit parameters must only be carried out with a personal computer and the med software, version **4.4.2** or later and the KIT SK-U3 adapter with the new MED SK4, before connecting the control unit.

ALARM OUTPUT: Fixed or Intermittent - See earlier in CONNECTIONS.

NEGATIVE OUTPUT: Excludable or Fixed - See earlier in CONNECTIONS.

FLASHING INDICATORS: - They flash when activating, deactivating and when there is an alarm.

Exclusion allows flashing only when there is an alarm.

Tutti i diritti riservati.

© 2012 AEB S.p.A. a socio unico

Con riserva di modifiche e di indicazioni errate.

All rights reserved.

© 2012 AEB S.p.A. a single member

Subject to changes and incorrect information.

The image shows a multi-step software interface for configuring a MED alarm system. On the left, a vertical menu lists options like 'PROGRAMMAZIONE PARAMETRI CENTRALE DI ALLARME' and 'PROGRAMMING OF THE PARAMETERS OF THE ALARM UNIT'. The main window displays a grid of models, with 'BIKE/WORK' circled. Below the grid, there are buttons for 'Indietro', 'Aiuto', and 'MedSky MS10 Driver'. On the right, two configuration screens are shown. The top one is for 'BIKE/WORK' and the bottom one is for 'PROGRAMMING OF THE PARAMETERS OF THE ALARM UNIT'. Both screens have settings for 'Lampeggio indicatori di direzione', 'Uscita di allarme', and 'Uscita di Stato'. Arrows point from the menu items to the corresponding configuration screens. A box in the center shows the physical components: KIT SK, ALIM SK, and MED SK4.