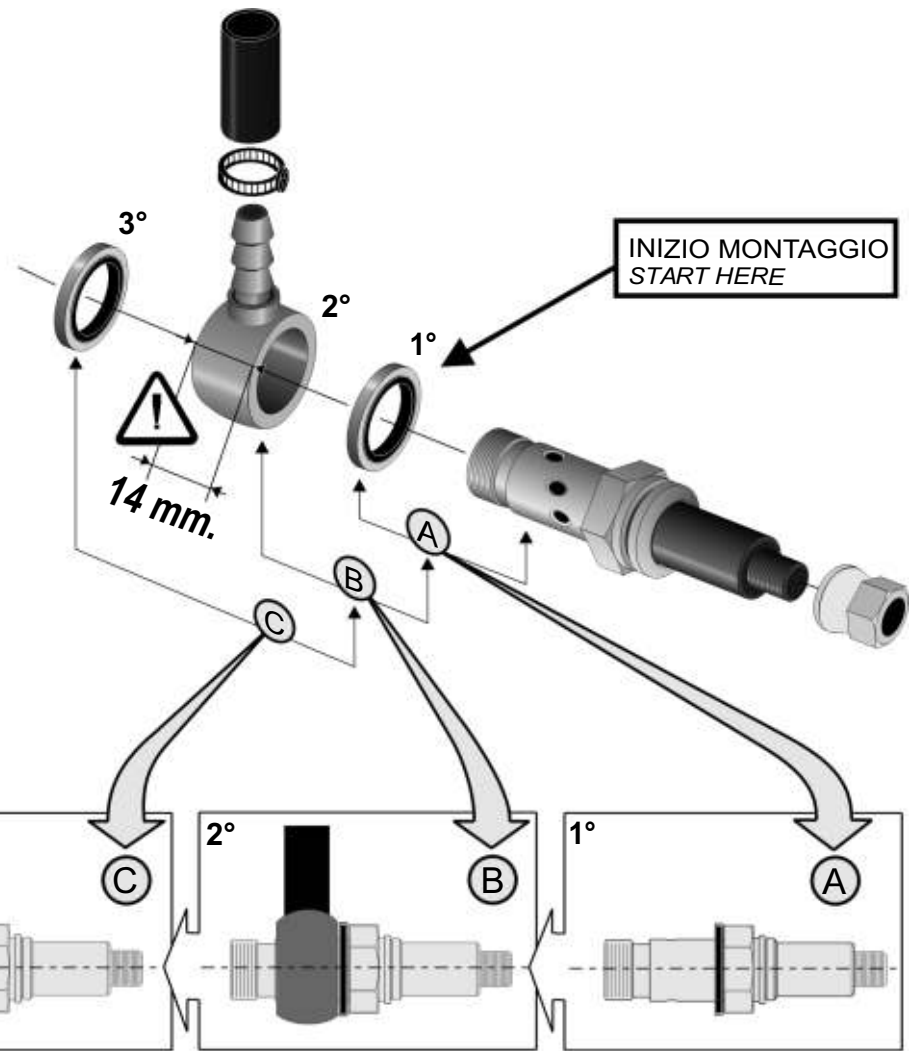
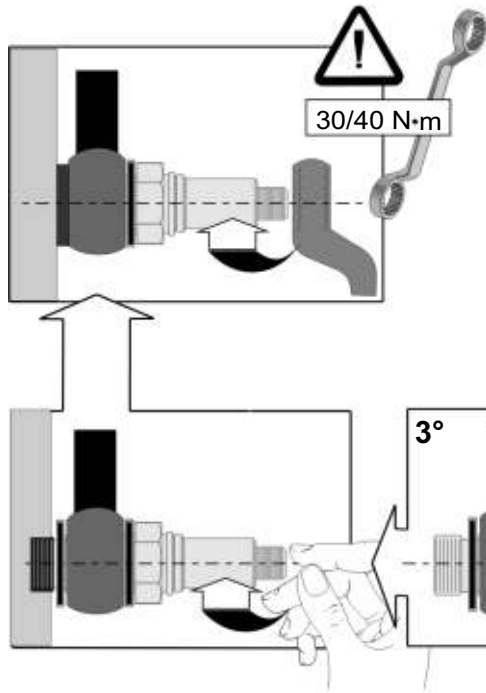


[med]

CV 851



851315520



INTERROMPERE OBBLIGATORIAMENTE IL COMANDO AL RELÉ DEL MOTORINO DI AVVIAMENTO.

- THE COMMAND MUST BE INTERRUPTED TO THE STARTING MOTOR RELAY.
- INTERROMPRE OBLIGATOIREMENT LA COMMANDE AU RELAIS DU MOTEUR D'ALLUMAGE.



1 - AVVITARE A MANO

2 - COLLAUDARE L'IMPIANTO

3 - TIRARE IL DADO A ROTTURA CON LA CHIAVE COME INDICATO

- 1 - SCREW MANUALLY
- 2 - TEST THE SYSTEM
- 3 - SCREW TIGHT BY WRENCH UP TO BREAKING AS SHOWN

- 1 - VISSER A LA MAIN
- 2 - ESSAYER L'INSTALLATION
- 3 - SERRER JUSQU'A RUPTURE AVEC LA CLE COMME INDIQUE



NON USARE SU POMPE IN LINEA CON ELETTROVALVOLA SUL FORO DI INGRESSO "ELAB".

- DO NOT USE ON PUMPS IN-LINE WITH SOLENOID VALVE ON INLET HOLE "ELAB".
- NE PAS UTILISER SUR POMPE EN LIGNE AVEC ELECTROVANNE SUR

[med]

med S.p.A.
Via Raffaello, 33 - 42100 Reggio Emilia (Italy)
tel. +39 0522 511665 fax +39 0522 500153

www.med-italy.com
e-mail: med.service@med-italy.com

AZIENDA CON SISTEMA QUALITÀ
CERTIFICATO DA DNV
UNI EN ISO 9001

