



# MASERATI

GHIBLI

DAL 2014

CAN T Key less



## COLLEGAMENTI

### Alimentazione

#### + 15 (positivo sotto chiave quadro):

Sotto al poggiatesta lato passeggero, nella parte frontale della centralina multifunzionale **BIANCA "BCM"**:

- Nel connettore **NERO/GRIGIO** a **42 poli** siglato "**E**", pin n. **27**, filo **ROSA/BIANCO**, opp. filo **ROSSO**.
- Oppure nel connettore a **24 poli**, pin n. **24**, filo **VIOLA/AZZURRO**.

#### + 30 (positivo diretto):

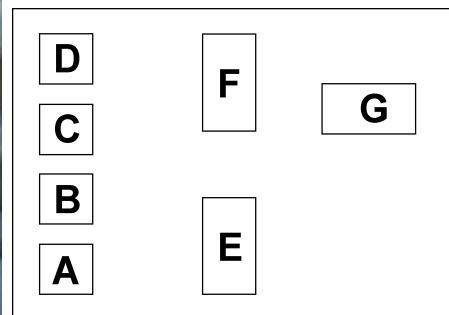
Sul morsetto positivo di batteria, oppure sotto al poggiatesta lato passeggero, nella parte frontale della centralina multifunzionale **BIANCA "BCM"**, nel connettore **NERO** a **4 poli** siglato "**C**", pin n. **3**, filo **ROSSO/VIOLA** oppure filo **ROSSO** di sezione **4 mmq**.

#### GND (massa):

Sul morsetto negativo di batteria, oppure su un punto di massa originale a telaio, ad esempio dietro al battitacco anteriore lato passeggero.

### Posizione centralina originale multifunzionale

Centralina **BIANCA "BCM"** posizionata sotto al poggiatesta lato passeggero.





### Indicatore di direzione

**A FILO UNICO** (con IMPULSO di inizio e di fine lampeggio) **SOLO PER CENTRALI: MED 11 / MED 6000 / 7000 / MedSky MS10 e MED 2200 / 3200 dal n. 1921000000** in poi.

- **Collegare il filo VERDE/NERO della centrale med** al filo dell'impianto originale presente sotto al poggiatesta lato passeggero, nella parte frontale della centralina multifunzionale **BIANCA "BCM"**, nel connettore **AZZURRO/GRIGIO** a **24 poli** siglato **"G"**, pin n. **21**, filo **MARRONE/ARANCIONE** di sezione **0,75 mmq.**

Comando negativo.

- **Collegare il filo VERDE della centrale med** ad uno qualunque dei fili che pilotano le lampade degli indicatori di direzione (positivo con lampada accesa-FEEDBACK), ad esempio sotto al poggiatesta lato passeggero, nella parte frontale della centralina multifunzionale **BIANCA "BCM"**, nel connettore **BIANCO** a **48 poli** sigl. **"F"**, pin n. **39**, filo **BLU/NERO**, oppure isolarlo separatamente.

- **Isolare il filo VERDE/ROSSO della centrale med.**

### Interruzioni elettriche

**+ 50 (motorino di avviamento):**

Sotto al poggiatesta lato passeggero, nella parte frontale della centralina multifunzionale **BIANCA "BCM"**, nel connettore **NERO/GRIGIO** a **24 poli** siglato **"A"**, pin n. **19**, filo **GIALLO/VERDE**.

### Posizione centralina / sirena

**MODULARI:** Sotto al cruscotto lato passeggero.

**Gommino passacavo originale:** Sulla parete parafiamma lato passeggero.

**COMPATTI / SIRENA:** Nel vano motore lato guida.

## USO TELECOMANDO ORIGINALE

**Per centrali MED 11 – MED 3200 – MED 5000 – MED 7000 – MED AS3 – MedSky MS10**  
con Matricola **SUPERIORE** a **2021000000**

### Programmazioni consigliate

- Esclusione lampeggio indicatori di direzione all'inserimento/disinserimento.
- Attivazione inserimento allarme alla chiusura porte (dopo rifiuto per porta aperta).

### Collegamenti

- All'uscita della porta passeggero, dietro al battitacco, nel connettore **VERDE/ARANCIONE:**
  - **GIALLO centrale med:** pin n. **23**, filo **BLU** di sezione **0,5 mmq.** (CAN HIGH T)
  - **GIALLO/AZZURRO centrale med:** pin n. **24**, filo **BIANCO** di sezione **0,5 mmq.** (CAN LOW T)
- Oppure sotto al poggiatesta lato passeggero, nella parte frontale della centralina multifunzionale **BIANCA "BCM"**, nel connettore **AZZURRO/GRIGIO** a **24 poli** siglato **"G"**:
  - **GIALLO centrale med:** pin n. **4**, filo **BLU** di sezione **0,5 mmq.** (CAN HIGH T)
  - **GIALLO/AZZURRO centrale med:** pin n. **5**, filo **BIANCO** di sezione **0,5 mmq.** (CAN LOW T)

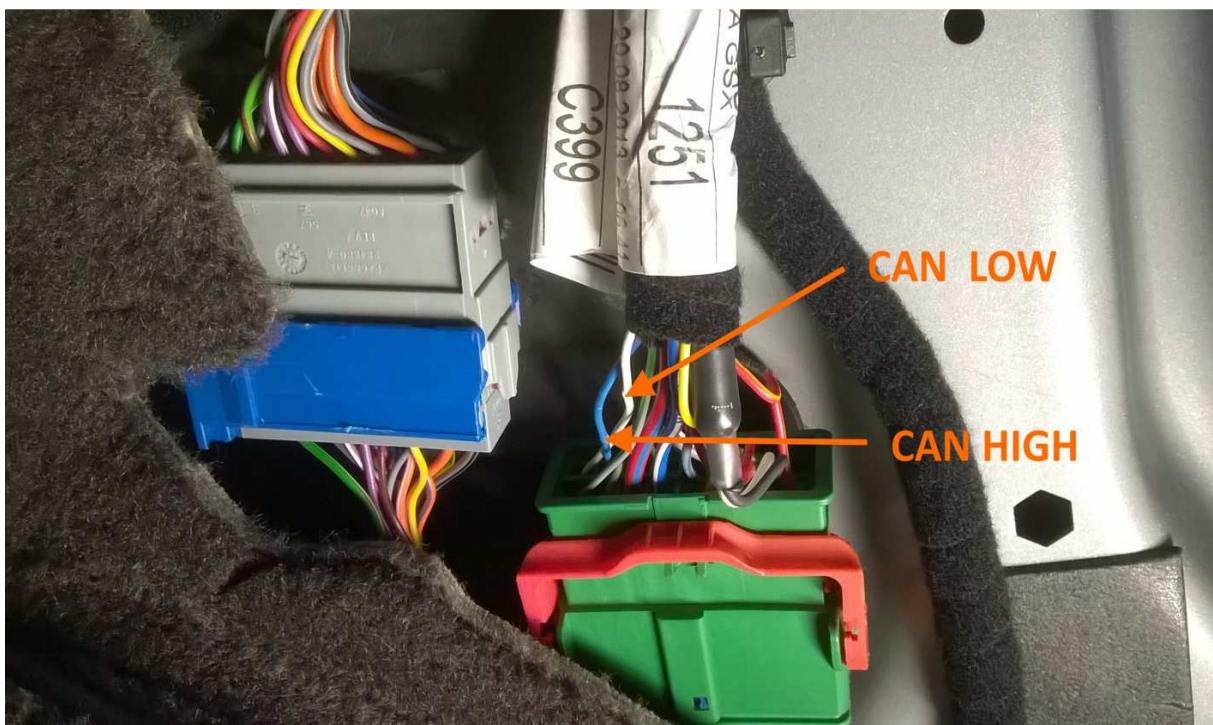
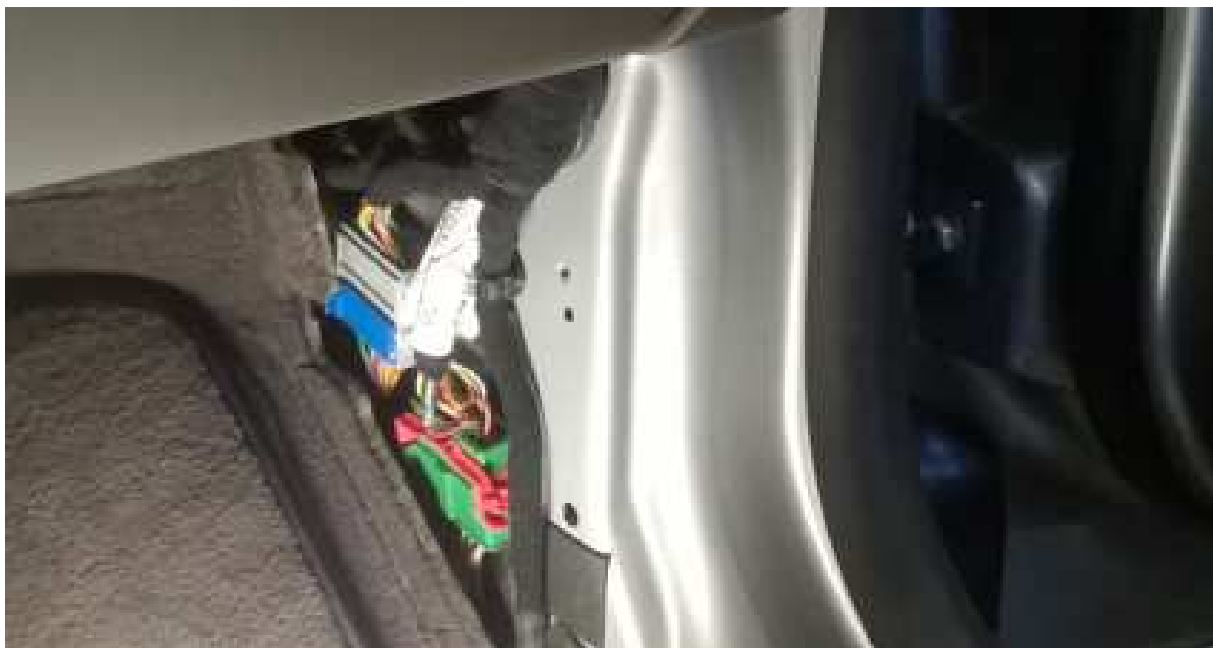
**ATTENZIONE: I fili devono essere saldati a stagno.**

### Avvertenze specifiche

- Anche per versione con KEY LESS (la vettura si apre e chiude sfiorando la maniglia della porta, anche col telecomando in tasca, senza bisogno di premerne i tasti).
- L'apertura/chiusura del veicolo ed i pulsanti di porte, cofano e baule sono rilevati tramite "CAN" (linea seriale di trasmissione dati), pertanto non occorre collegarli.



- La centrale si attiva pilotando la chiusura porte col telecomando originale, o il KEY LESS.
- La centrale med si disattiva tramite il telecomando originale, pigiando i pulsanti di apertura porte o baule, oppure tramite il KEY LESS agendo solo sulle porte.
- A sistema inserito, l'apertura del baule da telecomando disattiva il sistema; chiudendo il baule, si riattiva il sistema.



**ATTENZIONE:** I riferimenti indicati sono da ritenere puramente indicativi e da verificare, poiché possono verificarsi variazioni all'impianto originale ad opera della casa costruttrice. Se la vettura dispone di sensori radar originali, occorre escluderli definitivamente.