



# MERCEDES

SPRINTER [W907] / [W910]

DAL 2018

CAN BUS T NO DOORS



## COLLEGAMENTI

### Alimentazione

#### + 15 (positivo sotto chiave quadro):

- Sotto al cruscotto lato passeggero, sotto alla scatola portafusibili, nel connettore **BIANCO**, filo **ROSSO/GRIGIO** di sezione **0,5 mmq.**
- Oppure nella parte frontale della centralina multifunzionale **BIANCA "BCM"**, sul connettore **BIANCO** a **36 poli** siglato "**MR2**", pin n. **28**, filo **NERO** di sezione **0,5 mmq.**
- Oppure sotto al poggiatesta anteriore lato passeggero, nella parte posteriore della scatola portafusibili, sul connettore **AZZURRO** a **6 poli** siglato "**MF2**", filo **NERO** di sezione **0,75 mmq.**

#### + 30 (positivo diretto):

- Sotto al pianale anteriore lato guida, sotto alla moquette, sul morsetto positivo di batteria.
- Oppure sotto al cruscotto lato passeggero, sotto alla scatola portafusibili, nel connettore **BIANCO**, filo **ROSSO** di sezione **6 mmq.**
- Oppure nella parte frontale della centralina multifunzionale **BIANCA "BCM"**, sul connettore **AZZURRO** a **63 poli** siglato "**RBA1**", pin n. **37**, filo **ROSSO/VERDE** di sezione **2,5 mmq.**

#### GND (massa):

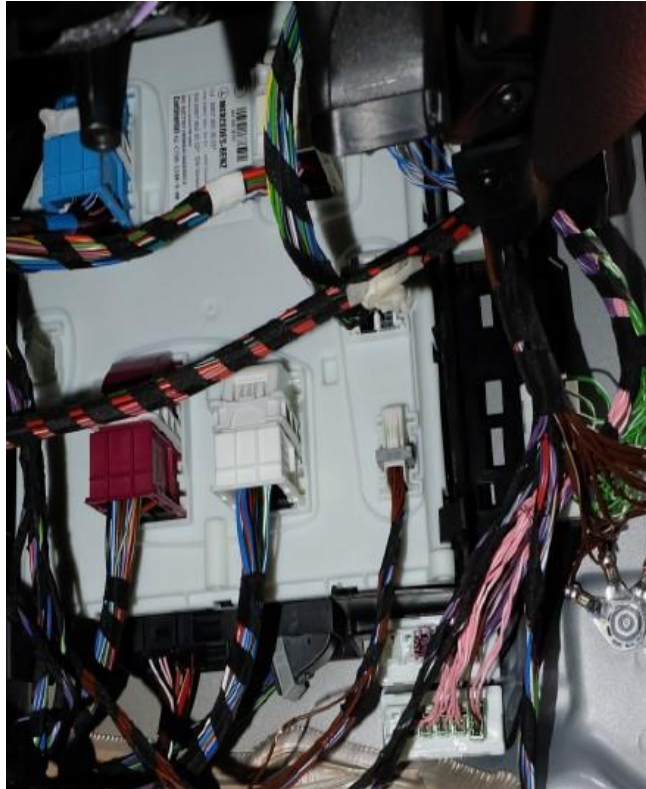
Sotto al pianale anteriore lato guida, sotto alla moquette, sul morsetto negativo di batteria, oppure su di un punto di massa originale a telaio, ad esempio dietro al battitacco anteriore lato passeggero.

### Posizione centralina originale multifunzionale

Centralina **BIANCA "BCM"**, posizionata in verticale:

- **VERSIONE [W907]:** Dietro al battitacco anteriore lato passeggero.
- **VERSIONE [W910]:** Dietro al tunnel centrale, a destra del pedale dell'acceleratore.



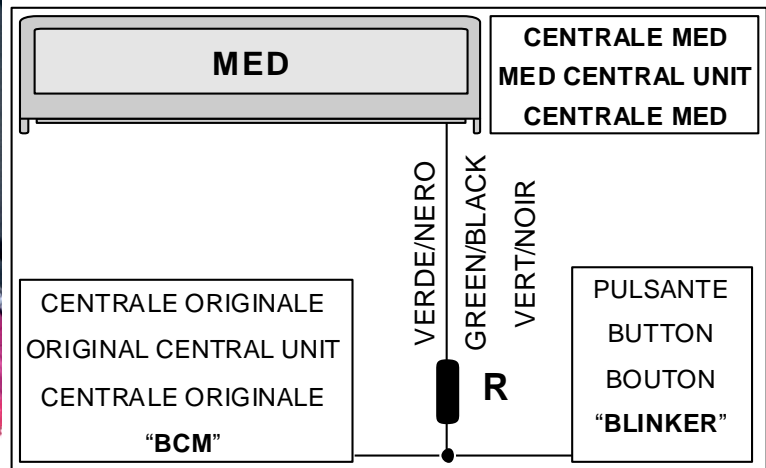
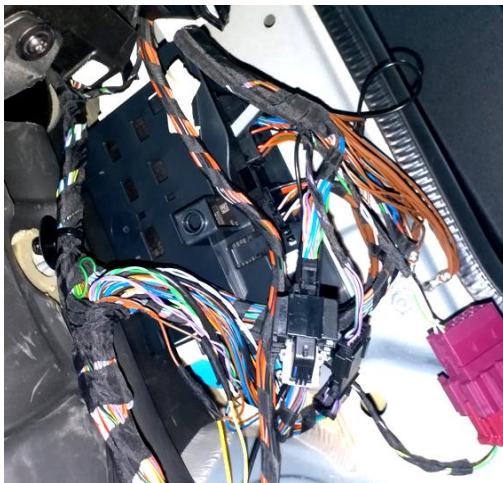




## Indicatore di direzione

**A FILO UNICO** (con IMPULSO di inizio e di fine lampeggio) **SOLO PER CENTRALI: MED 11 / MED 6000 / 7000 / MedSky MS10 e MED 2200 / 3200 dal n. 1921000000** in poi.

- Collegare il filo **VERDE/NERO** della centrale **med** al filo dell'impianto originale presente:
  - Al centro del cruscotto, dietro ai comandi del climatizzatore, nel cablaggio che esce dal pulsante del "BLINKER", filo **GIALLO/ROSSO** di sezione **0,5 mmq.**
  - Oppure nella parte anteriore della centralina multifunzionale **BIANCA "BCM"**, sul connettore **BIANCO/GRIGIO** a **40 poli** siglato "RBA3", pin n. **14**, filo **GIALLO/ROSSO** di sezione **0,5 mmq.** Comando negativo.
- Interporre una resistenza **R** da **220 Ohm** (ROSSO / ROSSO / MARRONE), **1/4 W** come indicato.
- Collegare il filo **VERDE** della centrale **med** ad uno qualunque dei fili che pilotano le lampade degli indicatori di direzione (positivo con lampada accesa-FEEDBACK), oppure isolarlo separatamente.
- Isolare il filo **VERDE/ROSSO** della centrale **med**.

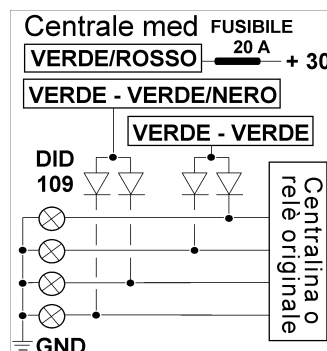


## A 2 CANALI (destro e sinistro) TRAMITE RELE' INTERNO: PER TUTTE LE CENTRALI MED.

Impianto a 6 canali separati. Inserire i diodi di disaccoppiamento tipo il DID 109 come illustrato.

Nella parte frontale della centralina multifunzionale **BIANCA "BCM"**:

- Sul connettore **VIOLA** a **63 poli**, pin n. **1**, filo **NERO/BIANCO** oppure filo **NERO/GRIGIO** (lampada anteriore lato guida).
- Sul connettore **AZZURRO** a **63 poli**, pin n. **5**, filo **NERO/VERDE** (lampada anteriore lato passeggero).
- Sul connettore **AZZURRO** a **63 poli**, pin n. **12**, filo **NERO/BIANCO** (lampada posteriore lato guida).
- Sul connettore **BIANCO** a **63 poli**, pin n. **61**, filo **NERO/VERDE** (lampada posteriore lato passeggero).





## Pulsanti porte/cofano/portelloni

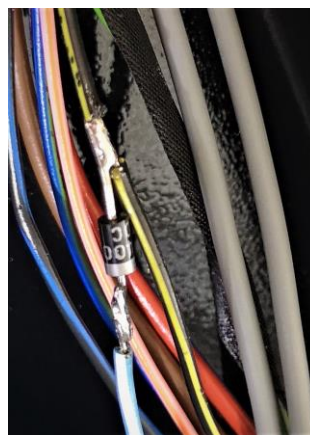
### PULSANTI PORTE E PORTELLONI:

Verificare nel cablaggio del montante parabrezza lato passeggero, la presenza di un filo **GIALLO/NERO** con segnale positivo di circa **9 volt** con plafoniera anteriore accesa.

Foto sottostante. Inserire un diodo come sotto riportato.

#### ATTENZIONE:

Invertire il segnale positivo in negativo tramite un relè con contatto **NA** (Normalmente Aperto), oppure, se la centrale lo consente, impostare l'ingresso ritardato per leggere segnali positivi.



- Oppure direttamente sulle plafoniere interne dell'abitacolo e della zona posteriore, solo se dispone di plafoniere con lampade tradizionali.

E' il filo della plafoniera interna, pertanto utilizzare l'ingresso ritardato della centrale med.

#### ATTENZIONE:

Invertire il segnale positivo in negativo tramite un relè con contatto **N.A.** (Normalmente Aperto), oppure, se la centrale lo consente, impostare l'ingresso ritardato per leggere segnali positivi.

- Se dispone di plafoniere con luci a LED non è possibile effettuare il collegamento.

#### ATTENZIONE:

Chiudere il veicolo col telecomando originale ed aspettare 30 / 40 minuti per verificare che quando l'impianto originale va in stand-by, non ci siano ritorni di massa sulle lampade, che provocherebbero falsi allarmi.

- Oppure:

- **Porta autista:** All'interno della porta, sulla serratura, nel connettore a **4 poli**, filo **AZZURRO**.

- **Porta anteriore lato passeggero:** All'interno della porta, sulla serratura, nel connettore a **4 poli**.

**PULSANTE COFANO:** Da verificare.

In alcune versioni è presente il pulsante originale, rilevato dalla linea "CAN", altrimenti è da aggiungere.



## Interruzioni elettriche

### + 50 (avviamento):

Sotto al cruscotto lato guida, sul pedale della frizione, nel connettore a **2 poli** (quello più in alto), filo **MARRONE** oppure filo **MARRONE/NERO** di sez. **0,35 mmq.**

### + 50 (motorino di avviamento):

Oppure sotto al poggiatesta anteriore lato passeggero, nella parte **posteriore** della scatola portafusibili, sul connettore **BIANCO** a **10 poli**, filo **VIOLA** di sezione **1,5 mmq.**

### POMPA CARBURANTE (diesel):

Sotto al poggiatesta anteriore lato passeggero, nella parte **posteriore** della scatola portafusibili, in corrispondenza del fusibile n. **54** da **5 A** (nella parte AZZURRA siglato "**S6**"), filo **ARANCIONE/VIOLA** di sezione **0,75 mmq.**

**Vetri elettrici** - Impiegare il telecomando originale del veicolo.

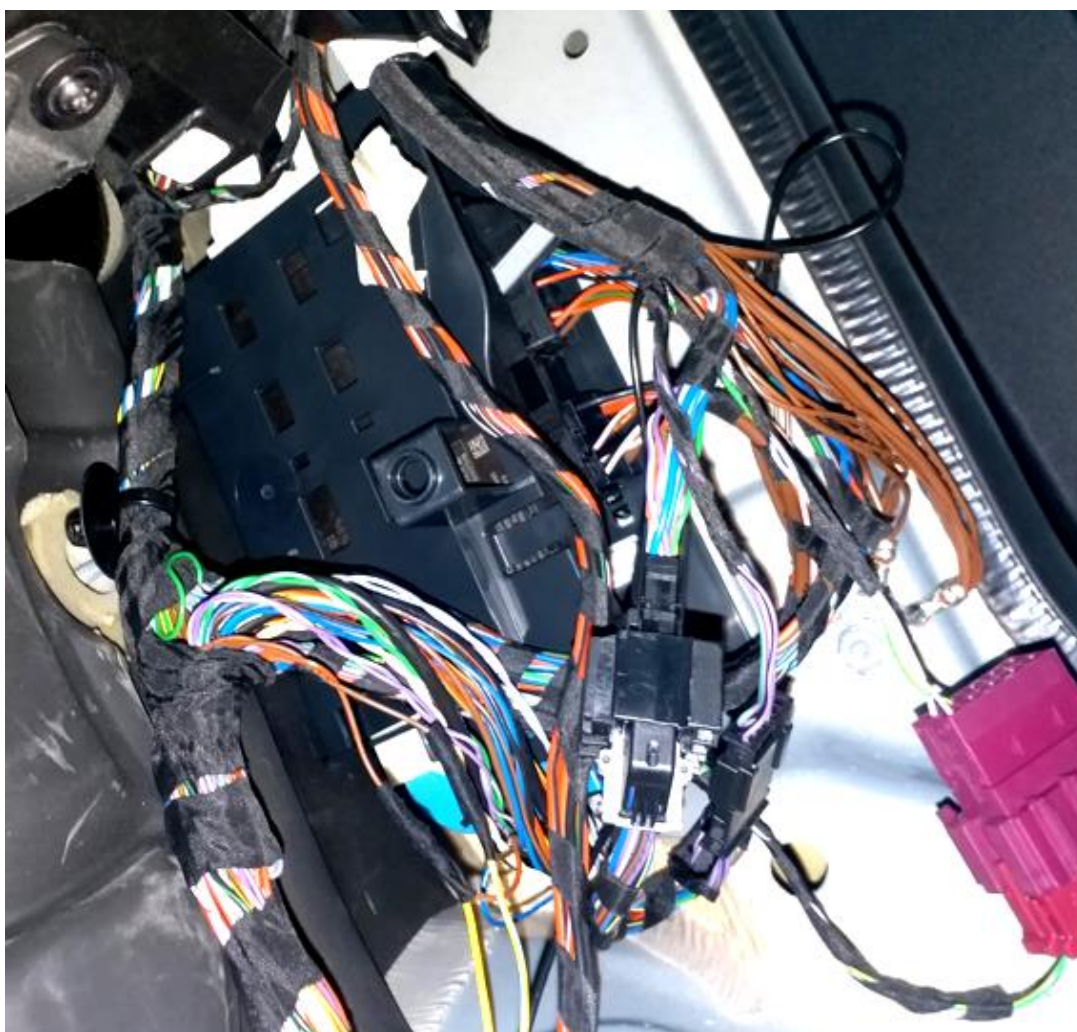
### Posizione centralina / sirena

**MODULARI:** Sotto al cruscotto lato passeggero.

**Gommino passacavo originale:**

Sulla parete parafiamma lato passeggero, dietro al cassetto portaoggetti.

**COMPATTI / SIRENA:** Nel vano motore lato passeggero.





## USO TELECOMANDO ORIGINALE

**Per centrali MED 11 – MED 3200 – MED 5000 – MED 7000 – MED AS3 – MedSky MS10**  
con Matricola **SUPERIORE** a **2021000000**

### Programmazioni consigliate

- Esclusione lampeggio indicatori di direzione all'inserimento/disinserimento.
- Attivazione inserimento allarme alla chiusura porte (dopo rifiuto per porta aperta).

### Collegamenti

I fili del CAN sono coppie di fili a base **MARRONE** (uno **marrone**, l'altro **marrone rigato**) che girano per tutto l'abitacolo. Questi fili si raggruppano in blocchetti di derivazione.

Consigliamo di saldare in parallelo i fili della **centrale med** su quelli di una linea dell'impianto CAN, isolandoli adeguatamente.

Questi fili sono disponibili, ad esempio, sotto al battitacco di entrambe le porte anteriori.

Oppure nella parte anteriore della centralina multifunzionale **BIANCA "BCM"**, sul connettore **BIANCO** a **20 poli** siglato "**STERN**" (a destra, in basso, verso la porta), con varie coppie di fili **MARRONE** e **MARRONE rigato**:

- **GIALLO centrale med**: pin n. **14**, filo **MARRONE/ROSSO** di sezione **0,5 mmq.** (CAN HIGH T)
- **GIALLO/AZZURRO centrale med**: pin n. **4**, filo **MARRONE** di sezione **0,5 mmq.** (CAN LOW T)

**ATTENZIONE: I fili devono essere saldati a stagno.**

### Avvertenze specifiche

- Solo l'apertura / chiusura del veicolo è rilevata tramite "CAN" (linea seriale di trasmissione dati).

#### **ATTENZIONE:**

Per rilevare i pulsanti porte e portelloni occorre collegarsi alle plafoniere interne (anteriore e posteriore), se hanno **lampade tradizionali**.

**Con luci interne a LED** occorre aggiungere dei pulsanti supplementari nelle singole porte.

Prima di aprire i portelloni posteriori occorre aprire le porte anteriori per disattivare il sistema.

- La centrale med si attiva pilotando la chiusura porte col telecomando originale.
- La centrale med si disattiva tramite il telecomando originale, pigiando il pulsante di apertura delle porte anteriori.



## USO TELECOMANDO MED

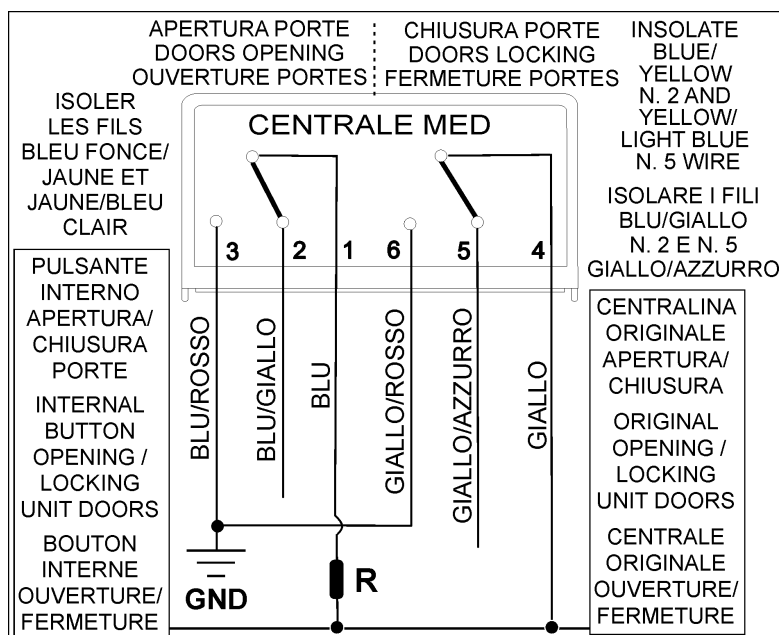
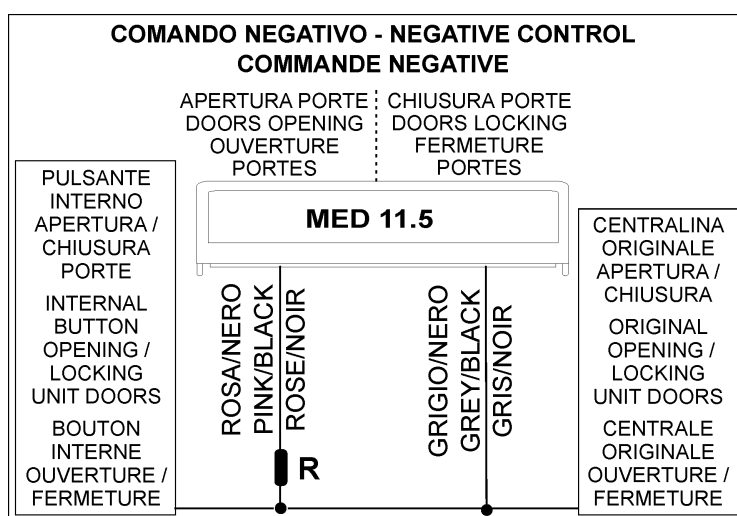
Per centrali MED 11.5 – MED 2200 – MED 4000 – MED 6000 – MED LOCKER

### Chiusura centralizzata

All'interno della porta autista, sotto al pulsante di apertura / chiusura porte, nel connettore a 3 poli, filo **GIALLO**.

Comando **negativo diretto** per la chiusura e negativo con una resistenza **R** da **180 ohm ¼ W** (colore resistenza: MARRONE / GRIGIO / MARRONE) per l'apertura, come sotto indicato:

**ATTENZIONE: Si può pilotare la chiusura centralizzata solo se NON si usa il telecomando originale o il Key less per chiudere il veicolo, poiché esclude questa linea (è la linea del pulsante interno).**



**ATTENZIONE:** I riferimenti indicati sono da ritenere puramente indicativi e da verificare, poiché possono verificarsi variazioni all'impianto originale ad opera della casa costruttrice. Se la vettura dispone di sensori radar originali, occorre escluderli definitivamente.