



SKODA

SUPERB

DAL 2002



COLLEGAMENTI

Alimentazione

+ 15 (positivo sotto chiave quadro): Sul blocchetto di accensione.

+ 30 (positivo diretto): Nel vano motore, sul morsetto positivo di batteria.

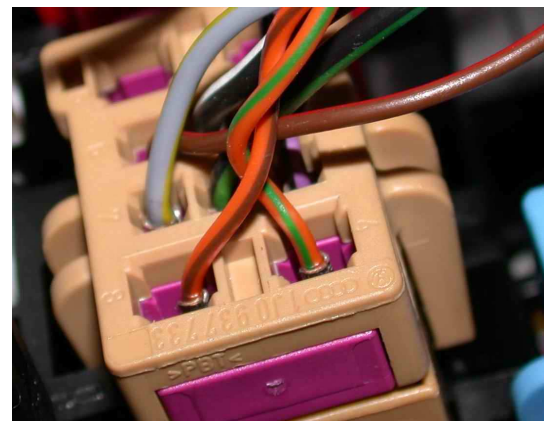
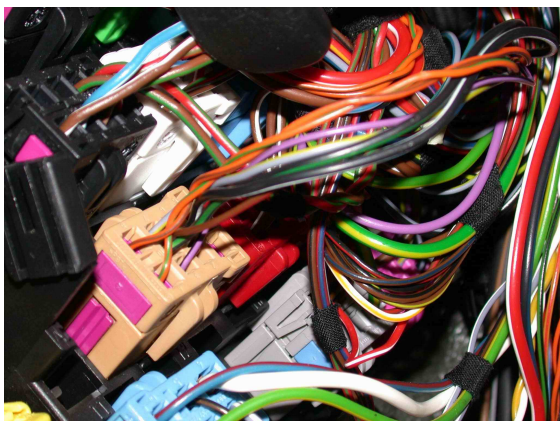
GND (massa): Nel vano motore, sul morsetto negativo di batteria, oppure su un punto di massa originale a telaio, ad esempio dietro al battitacco autista.



Indicatore di direzione

Dietro al battitacco autista, nel connettore **MARRONE chiaro a 10 poli:**

- pin n. **9**, filo **NERO/BIANCO** di sezione **1 mmq.**
- pin n. **10**, filo **NERO/VERDE** di sezione **1 mmq.**





Interruzioni elettriche

+ **50 (motorino di avviamento)**: Sul blocchetto di accensione.

Odometro

Nel connettore ISO della predisposizione autoradio, pin n. **1**, filo **MARRONE/ROSSO**.

Vetri elettrici

Se la vettura dispone di impianto "COMFORT" (chiusura vetri con la chiave meccanica dalla serratura della porta autista): all'interno della porta autista, sul motorino alzacrystallo, nel connettore **NERO** a **29 poli**, pin n. **24**, filo **ROSSO/VERDE** di sezione **0,5 mmq**. Comando negativo.

ATTENZIONE:

- Se viene utilizzato il telecomando originale, impiegare l'Uscita di stato temporizzata della centrale med, impostando il tempo adeguato.
- Se viene utilizzato una centrale con telecomando med, collegare la chiusura centralizzata, allungando opportunamente il tempo di chiusura porte.

USO TELECOMANDO ORIGINALE

Per centrali MED 3200 – MED 5000 – MED 7000 – MED AS3 – MedSky MS10

Programmazioni consigliate

- Esclusione lampeggio indicatori di direzione all'inserimento/disinserimento.
- Attivazione inserimento allarme alla chiusura porte (dopo rifiuto per porta aperta).

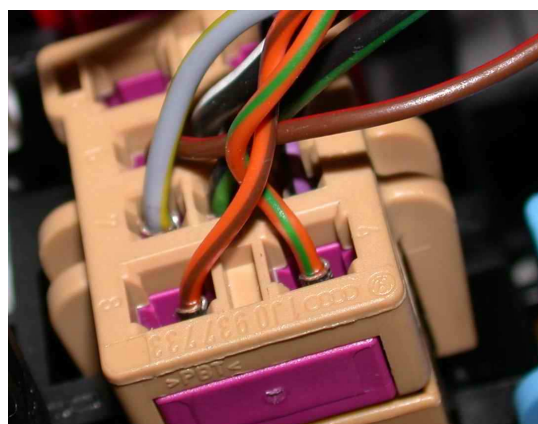
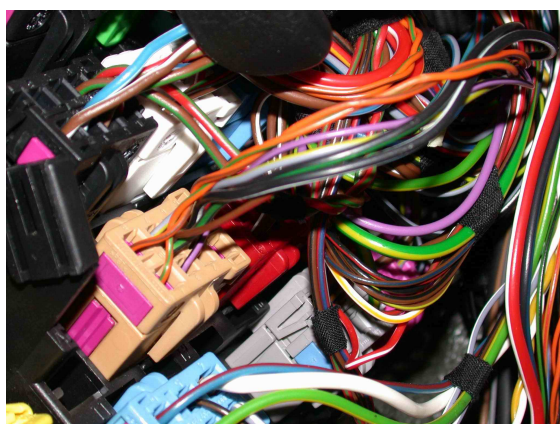
Collegamenti

Dietro al battitacco autista, nel connettore **MARRONE** chiaro a **10 poli**.

BLU/ROSSO centrale med: pin n. **4**, filo **ARANCIO/VERDE** di sezione **0,5 mmq** (CAN HIGH).

BLU/GIALLO centrale med: pin n. **8**, filo **ARANCIO/MARRONE** di sezione **0,5 mmq** (CAN LOW).

ATTENZIONE: I fili devono essere saldati a stagno.



Avvertenze specifiche

- L'apertura/chiusura del veicolo ed i pulsanti di porte, cofano (se presente) e baule sono rilevati tramite "CAN" (linea seriale di trasmissione dati), pertanto non occorre collegarli.
- La centrale si attiva pilotando la chiusura porte col telecomando originale.



USO TELECOMANDO MED

Per centrali MED 11.5 – MED 2200 – MED 4000 – MED 6000 – MED LOCKER

Chiusura centralizzata

All'interno della porta autista, nel cablaggio tra il blocchetto serratura e la centralina originale. Seguire lo schema di collegamento per comandi **NEGATIVI**.

Pulsanti porte/cofano/baule

PULSANTI PORTE:

Direttamente sulla plafoniera interna, pertanto utilizzare l'ingresso ritardato della centrale med.

PULSANTE BAULE:

Nel baule, sulla plafoniera interna.

PULSANTE COFANO:

Da aggiungere.

ATTENZIONE: I riferimenti indicati sono da ritenere puramente indicativi e da verificare, poiché possono verificarsi variazioni all'impianto originale ad opera della casa costruttrice. Se la vettura dispone di sensori radar originali, occorre escluderli definitivamente.