



# SMART

SMART [W450]

DAL 1999 AL 2001



## COLLEGAMENTI

### Alimentazione

#### + 15 (positivo sotto chiave quadro):

Sul blocchetto di accensione, oppure sotto al cruscotto lato guida, nella parte posteriore della scatola portafusibili:

- Nella posizione "17" filo **ROSA/ROSSO**.
- Oppure nella posizione "E" filo **ROSSO**.

#### + 30 (positivo diretto):

Sotto al poggiatesta anteriore lato passeggero, sul morsetto positivo di batteria.

#### GND (massa):

Sotto al poggiatesta anteriore lato passeggero, sul morsetto negativo di batteria, oppure su di un punto di massa originale a telaio, ad esempio dietro al battitacco autista.

### Pulsanti porte/cofano/baule

#### PULSANTI PORTE E BAULE:

Sotto al cruscotto lato guida, nella parte anteriore della scatola portafusibili, sul connettore **NERO** a **38 poli**, pin n. **22** filo **MARRONE/BLU**.

E' il filo della plafoniera interna, pertanto utilizzare l'ingresso ritardato della centrale med.

**PULSANTE COFANO:** Da aggiungere.

### Indicatore di direzione

#### A 2 CANALI (destra e sinistra) TRAMITE RELE' INTERNO: PER TUTTE LE CENTRALI MED.

Sotto al cruscotto lato guida, nella parte posteriore della scatola portafusibili:

- nella posizione "H" filo **NERO/BIANCO** di sezione **0,75 mmq**.
- nella posizione "I" filo **NERO/VERDE** di sezione **0,75 mmq**.

### Interruzioni elettriche

#### + 50 (motorino di avviamento):

Sul blocchetto di accensione, oppure sotto al cruscotto lato guida, nella parte anteriore della scatola portafusibili, sul connettore **NERO** a **38 poli**, filo **GRIGIO/VERDE**.



## Vetri elettrici

Impianto con negativo a riposo. Utilizzare il modulo alzacrystalli **AZC 01**.

### VETRI ANTERIORI:

- **AUTISTA:** All'interno della porta, sotto al pulsante che pilota il vetro, filo **VERDE**, positivo in salita.
- **LATO PASSEGGERO:** All'interno della porta, sotto al pulsante che pilota il vetro, filo **VERDE**, positivo in salita.

**Odometro** - Sotto al cruscotto, dietro al quadro strumenti, nel connettore a **18 poli**, pin n. **11**.

### Posizione centralina / sirena

**MODULARI:** Sotto al cruscotto lato guida.

**Gommino passacavo originale:** Sulla parete parafiamma lato guida, vicino al supporto ammortizzatore.

**COMPATTI / SIRENA:** Nel cofano anteriore lato guida, vicino al fanale.

## USO TELECOMANDO ORIGINALE

Per centrali **MED 3200 – MED 5000 – MED 7000 – MED AS3 – MedSky MS10**

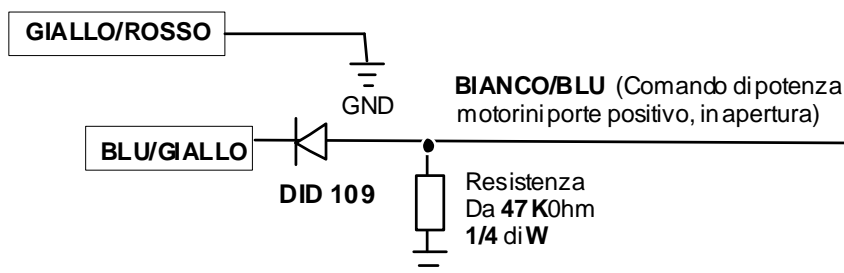
### Programmazioni consigliate

- Esclusione lampeggio indicatori di direzione all'inserimento/disinserimento.
- Attivazione pre-allarme

### Collegamenti

**Solo con centrali MED 3200 – MED 5000 – MED 7000 – MED AS3 – MedSky MS10**

<b>CENTRALE MED</b>	<b>NELLA SCATOLA FUSIBILI, NEL CONNETTORE ORIGINALE NERO A 38 POLI:</b>
<b>BLU/ROSSO</b>	<b>GRIGIO/ BLU</b> (comando di potenza motorini porte, positivo in chiusura)
<b>BLU</b>	<b>BLU / GIALLO</b> (comando di chiusura dal pulsante interno)



### Avvertenze specifiche

- Il telecomando ha 1 solo tasto per aprire e chiudere le porte.
- **ATTENZIONE:** Per centrali **MED 11**. Usare il programma **UNIVERSAL – PLIP BLINKERS DOORS POWER** come sotto indicato.
- A sistema inserito, aprendo la porta con la chiave l'impianto va in allarme; per disattivare l'allarme occorre chiudere la porta, inserire il sistema e disinserirlo con il telecomando.



## USO TELECOMANDO ORIGINALE

Per centrali **MED 11 – MED 3200 – MED 5000 – MED 7000 – MED AS3 – MedSky MS10**

con Matricola **SUPERIORE** a **2021000000**

Caricando il programma: **UNIVERSAL – PLIP BLINKERS DOORS POWER**

### Programmazioni consigliate

- Esclusione lampeggio indicatori di direzione all'inserimento/disinserimento.
- Attivazione pre-allarme.

### Collegamenti

Sotto al cruscotto lato guida, nella parte anteriore della scatola portafusibili, sul connettore **NERO** a **38 poli**:

- **BLU/GIALLO Centrale med**: pin n. **32**, filo **BIANCO/BLU** di sezione **1,5 mmq.**

(filo di potenza del motorino porta autista, sempre negativo, positivo in apertura)

- **GIALLO/ROSSO Centrale med**: pin n. **35**, filo **GRIGIO/AZZURRO** di sezione **1,5 mmq.**

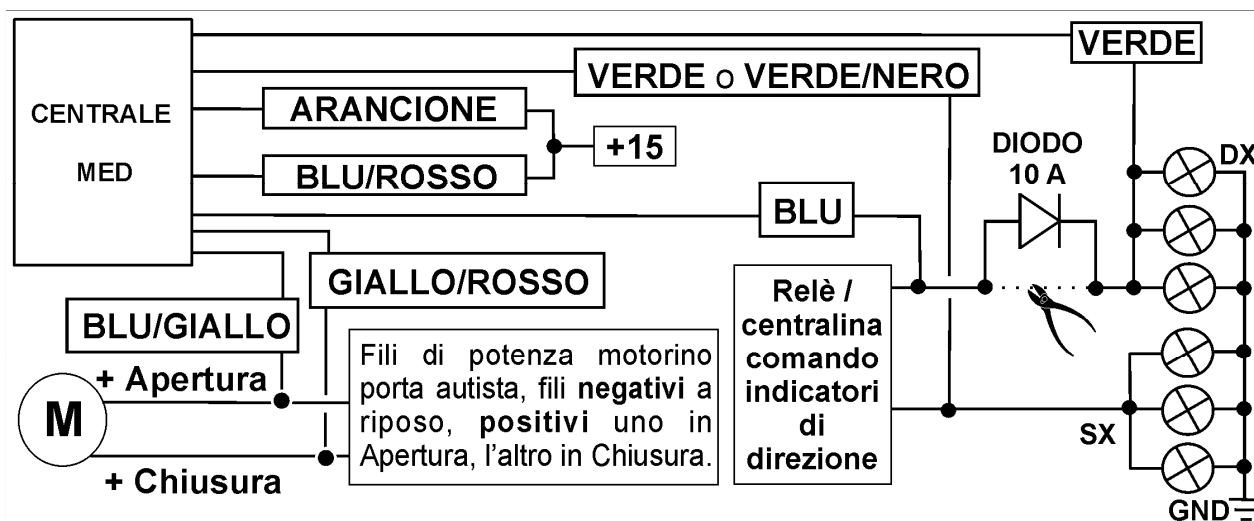
(filo di potenza del motorino porta autista, sempre negativo, positivo in chiusura)

- **BLU Centrale med**: Ad uno dei fili degli indicatori di direzione, positivo con la lampada accesa.

#### ATTENZIONE:

Interporre un diodo di disaccoppiamento in serie al filo originale degli indicatori di direzione, collegando il filo **BLU** della **centrale med** tra l'interruttore (o il relè originale) ed il diodo.

- **BLU/ROSSO Centrale med**: Al **[+15]** (positivo sotto chiave quadro), assieme al filo **ARANCIONE** della **Centrale med**.



### Avvertenze specifiche

- La vettura deve disporre del telecomando originale, col lampeggio frecce in apertura / chiusura se viene usato il telecomando del veicolo; impiegando la **chiave meccanica dalle serrature delle porte** le frecce **NON** devono lampeggiare in APERTURA.

- **ATTENZIONE:** Programma adatto anche alla centrale **MED 11**.

- La centrale med si attiva pilotando la chiusura porte col telecomando originale.



- La centrale med si disattiva tramite il telecomando originale, pigiando il pulsante di apertura porte.
- **Inserire nella centrale il programma: UNIVERSAL - PLIP BLINKERS DOORS POWER, seguendo le indicazioni riportate nella scheda omonima per le verifiche sull'utilizzo ed il funzionamento.**
- La centrale si attiva e disattiva sempre al termine del lampeggio frecce, pertanto impostare la funzione PRE-ALLARME.
- Il diodo da 10 A riportato nello schema serve per potere disattivare il sistema in allarme, se gli indicatori di direzione vengono collegati col pilotaggio in potenza (abilitando il relè interno alla centrale di allarme med); in questo caso occorre interrompere col diodo tutto un canale (DX destro o SX sinistro) degli indicatori di direzione (le lampade: anteriore, laterale e posteriore).
- Chiudendo la vettura col telecomando originale, se è stato attivato il tasto del "BLINKER" (tutte le frecce lampeggianti simultaneamente), il sistema di allarme non viene attivato.

## USO TELECOMANDO MED

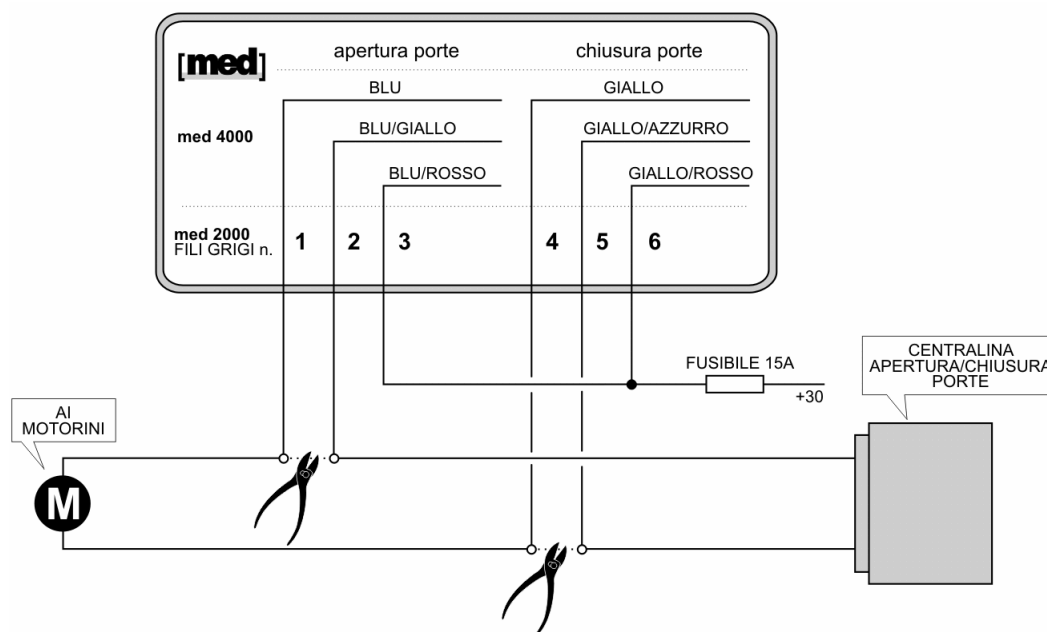
Per centrali **MED 11.5 – MED 2200 – MED 4000 – MED 6000 – MED LOCKER**

### Chiusura centralizzata

Sotto al cruscotto lato guida, nella parte anteriore della scatola portafusibili, sul connettore **NERO** a **38 poli**:

- pin n. **32**, filo **BIANCO/BLU** di sezione **1,5 mmq** per l'apertura.
- pin n. **35**, filo **GRIGIO/AZZURRO** di sezione **1,5 mmq** per la chiusura.

Con la centrale **MED 11** Impiegare il modulo opzionale MED APERTURA / CHIUSURA porte cod. **674.980.000**. Applicare lo schema sottostante:



**ATTENZIONE:** I riferimenti indicati sono da ritenere puramente indicativi e da verificare, poiché possono verificarsi variazioni all'impianto originale ad opera della casa costruttrice. Se la vettura dispone di sensori radar originali, occorre escluderli definitivamente.