



# VOLKSWAGEN

MULTIVAN [T 6.1]

DAL 10/2019

CAN BUS T



## COLLEGAMENTI

### Alimentazione

#### + 15 (positivo sotto chiave quadro):

- Sotto al cruscotto lato guida, nel connettore **NERO** a **16 poli** dell'OBD (diagnosi), pin n. **1**, filo **NERO/VIOLA**.
- Oppure sul cruscotto, a sinistra del volante, dietro al blocco dell'interruttore luci, nel connettore **NERO** a **10 poli**, pin n. **4**, filo **NERO** oppure filo **NERO/VIOLA** di sezione **0,5 mmq**.
- Oppure sul cruscotto, a destra del volante, dietro al pulsante di selezione della funzione "START / STOP", nel connettore **BIANCO** a **6 poli**, pin n. **4**, filo **NERO** oppure filo **NERO/VIOLA** di sez. **0,5 mmq**.

#### + 30 (positivo diretto):

- Nel vano motore lato guida, sul morsetto positivo di batteria.
- Oppure al centro del cruscotto, sopra ai comandi del climatizzatore, dietro all'autoradio/display, nel connettore multiplo **NERO "FAKRA"**, pin n. **18**, filo **NERO/ROSSO** di sezione **0,75 mmq**.
- Oppure sotto al cruscotto lato guida, nel connettore **NERO** a **16 poli** dell'OBD (diagnosi), pin n. **16**, filo **ROSSO/NERO**.

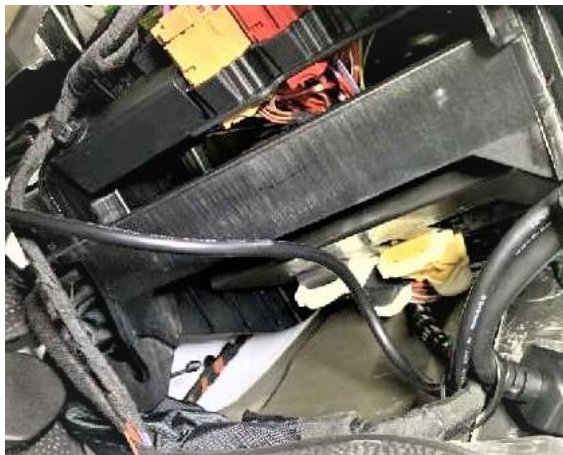
#### GND (massa):

Nel vano motore lato guida, sul morsetto negativo di batteria, oppure su un punto di massa originale a telaio, ad esempio dietro al battitacco autista.

### Posizione centralina originale multifunzionale

Centralina **NERA "BCM"** posizionata sotto al cruscotto lato guida, sulla parete parafiamma, sopra al pedale del freno.





### Indicatore di direzione

**A FILO UNICO** (con IMPULSO di inizio e di fine lampeggio) **SOLO PER CENTRALI: MED 11 / MED 6000 / 7000 / MedSky MS10 e MED 2200 / 3200** dal n. **1921000000** in poi.

- **Collegare il filo VERDE/NERO della centrale med** al filo dell'impianto originale presente:
  - Al centro del cruscotto, a destra del volante, dietro al pulsante del "BLINKER", nel connettore **BIANCO** a **6 poli**, pin n. **5**, filo **BIANCO/VERDE** di sezione **0,5 mmq.**
  - Oppure sotto al cruscotto lato guida, sulla parete parafiamma, sopra al pedale del freno, nella centralina multifunzionale **NERA "BCM"**, nel connettore **NERO/BIANCO** a **73 poli** siglato "**C**" (il più vicino al pedale del freno), pin n. **28**, oppure pin n. **30**, filo **BIANCO/VERDE** di sezione **0,5 mmq.**

Comando negativo.

- **Collegare il filo VERDE della centrale med** ad uno qualunque dei fili che pilotano le lampade degli indicatori di direzione (positivo con lampada accesa-FEEDBACK), ad esempio sotto al cruscotto lato guida, sulla parete parafiamma, sopra al pedale del freno, nella centralina multifunzionale **NERA "BCM"**, nel connettore **NERO/BIANCO** a **73 poli** siglato "**C**" (il più vicino al pedale del freno), pin n. **1**, filo **BIANCO/NERO**, oppure pin n. **10**, filo **NERO/VERDE**, oppure isolarlo separatamente.
- **Isolare il filo VERDE/ROSSO della centrale med.**



### Interruzioni elettriche

**+ 50 (motorino di avviamento):**

- Sul blocchetto di accensione, nel connettore **NERO** a **8 poli**, pin n. **1**, filo **NERO** di sezione **2,5 mmq.**
- Oppure sotto al piantone dello sterzo, nel connettore **NERO/ROSSO** a **16 poli**, pin n. **6**, filo **ARANCIONE/NERO.**



**Vetri elettrici** - Impiegare il telecomando originale del veicolo.

### Posizione centralina / sirena

**MODULARI:** Sotto al cruscotto lato guida.

**Gommino passacavo originale:** Nel vano motore lato guida, in alto.

**COMPATTI / SIRENA:** Nel vano motore lato guida, dietro al fanale.

## USO TELECOMANDO ORIGINALE

**Per centrali MED 11 – MED 3200 – MED 5000 – MED 7000 – MED AS3 – MedSky MS10**  
con Matricola **SUPERIORE** a **2021000000**

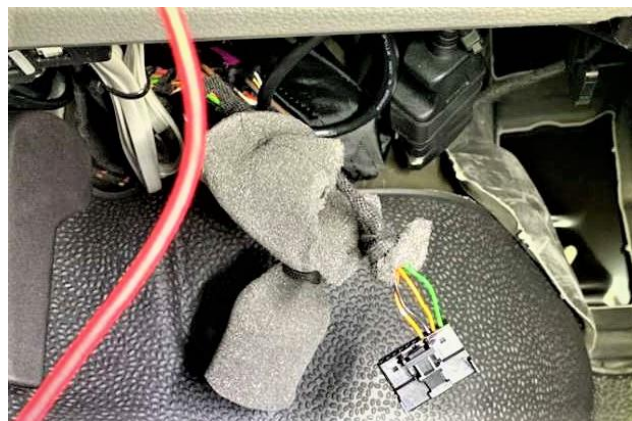
### Programmazioni consigliate

- Esclusione lampeggio indicatori di direzione all'inserimento/disinserimento.
- Attivazione inserimento allarme alla chiusura porte (dopo rifiuto per porta aperta).

### Collegamenti

- Al centro del cruscotto, sopra ai comandi del climatizzatore, dietro all'autoradio/display, nel connettore multiplo **NERO "FAKRA"**:
  - **GIALLO centrale med:** pin n. **6**, filo **VERDE**, oppure filo **ARANCIONE/VERDE** di sezione **0,5 mmq.** (CAN HIGH T)
  - **GIALLO/AZZURRO centrale med:** pin n. **12**, filo **ARANCIONE/MARRONE** di sezione **0,5 mmq.** (CAN LOW T)
- Oppure sotto al cruscotto lato guida, nel connettore o nel cablaggio del climatizzatore:
  - **GIALLO centrale med:** pin n. **5**, filo **GIALLO**, oppure **ARANCIONE/VERDE** di sezione **0,5 mmq.** (CAN HIGH T)
  - **GIALLO/AZZURRO centrale med:** pin n. **6**, filo **NERO**, oppure filo **ARANCIONE/MARRONE** di sezione **0,5 mmq.** (CAN LOW T)
- Oppure sotto al cruscotto lato guida, vicino al piantone dello sterzo, nel connettore **NERO** a **20 poli** (foto sotto):
  - **GIALLO centrale med:** pin n. **1**, filo **VERDE** di sezione **0,5 mmq.** (CAN HIGH T)
  - **GIALLO/AZZURRO centrale med:** pin n. **2**, filo **ARANCIONE/MARRONE** di sezione **0,5 mmq.** (CAN LOW T)
- Oppure sotto al cruscotto lato guida, sulla parete parafiamma, sopra al pedale del freno, nella centralina multifunzionale **NERA "BCM"**, nel connettore **NERO/BIANCO** a **73 poli** siglato **"C"** (il più vicino al pedale del freno):
  - **GIALLO centrale med:** pin n. **46**, filo **VERDE**, oppure pin n. **20**, filo **ARANCIONE/VERDE** di sezione **0,5 mmq.** (CAN HIGH T)
  - **GIALLO/AZZURRO centrale med:** pin n. **47**, oppure pin n. **21**, filo **ARANCIONE/MARRONE** di sezione **0,5 mmq.** (CAN LOW T)
- Oppure nella parte posteriore del quadro strumenti, nel connettore **NERO/VIOLA** a **18 poli** (foto sotto):
  - **GIALLO centrale med:** pin n. **18**, filo **VERDE** di sezione **0,5 mmq.** (CAN HIGH T)
  - **GIALLO/AZZURRO centrale med:** pin n. **17**, filo **MARRONE** oppure filo **ARANCIONE/MARRONE** di sezione **0,5 mmq.** (CAN LOW T)

**ATTENZIONE:** I fili devono essere saldati a stagno.



### Avvertenze specifiche

- L'apertura/chiusura del veicolo ed i pulsanti di porte, cofano (se presente) e portelloni sono rilevati tramite "CAN" (linea seriale di trasmissione dati), pertanto non occorre collegarli.
- Generalmente anche [+15] ([+15] non rilevato dalla MED 5000) è rilevato tramite "CAN".

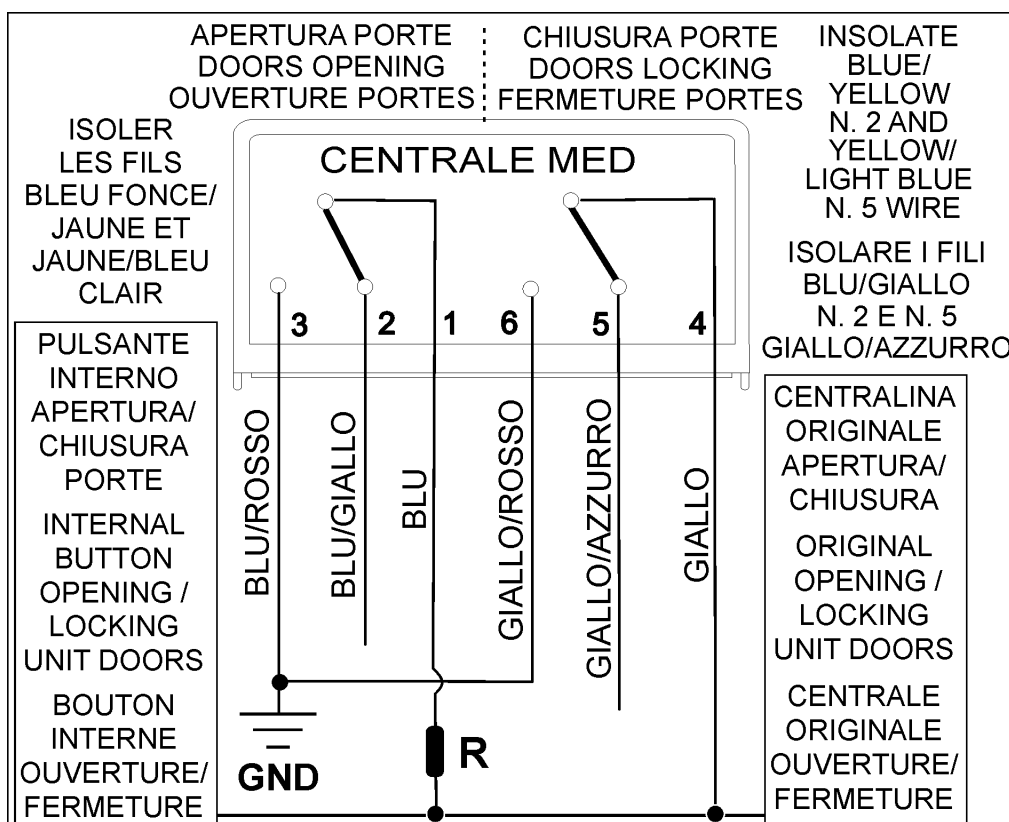
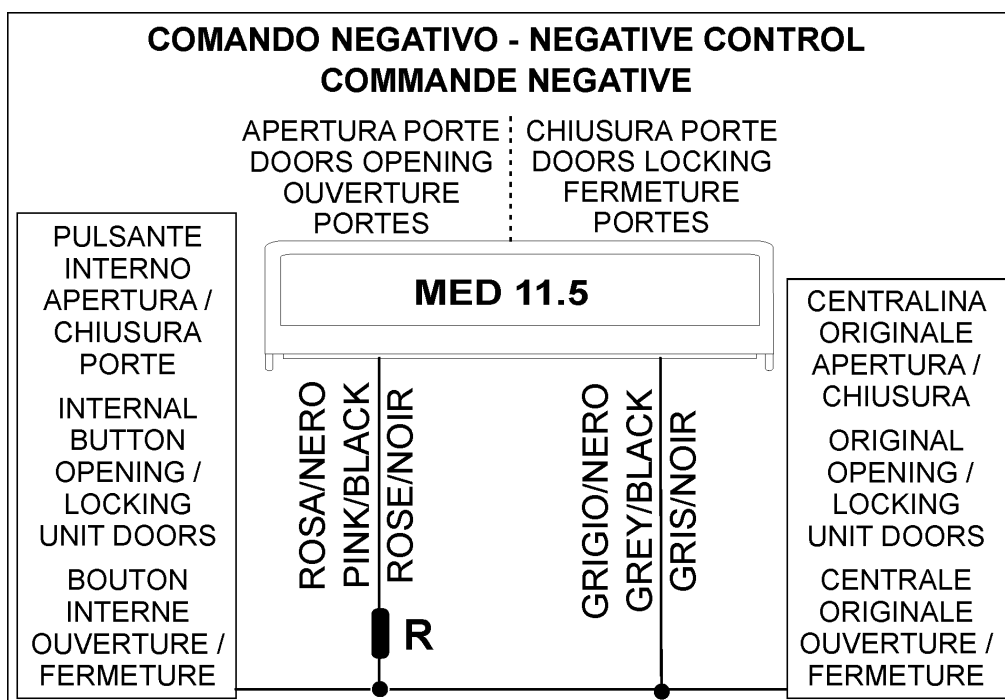
## USO TELECOMANDO MED

**Per centrali MED 11.5 – MED 2200 – MED 4000 – MED 6000 – MED LOCKER**

### Chiusura centralizzata

- Sotto al cruscotto lato guida, sulla parete parafiamma, sopra al pedale del freno, nella centralina multifunzionale **NERA "BCM"**, nel connettore **NERO/BIANCO a 73 poli**, pin n. **24**, filo **GIALLO/BLU** di sezione **0,5 mmq.**
- Oppure all'interno della porta autista, sotto al pulsante di apertura/chiusura porte posizionato sul bracciolo, filo **GIALLO** di sezione **0,5 mmq.**

Comando negativo diretto per la chiusura e negativo con in serie una resistenza **R** da **180 Ohm ¼ W** per l'apertura (180 Ohm = MARRONE / GRIGIO / NERO / NERO).



**ATTENZIONE:** I riferimenti indicati sono da ritenere puramente indicativi e da verificare, poiché possono verificarsi variazioni all'impianto originale ad opera della casa costruttrice. Se la vettura dispone di sensori radar originali, occorre escluderli definitivamente.