



# VOLKSWAGEN

UP

DAL 2012

CAN BUS T



## COLLEGAMENTI

### Alimentazione

#### + 15 (positivo sotto chiave quadro):

- Sotto al cruscotto lato guida, dietro al blocchetto di accensione, nel connettore **NERO**, filo **NERO**.
- Oppure filo **ROSSO/NERO** di sezione **2,5 mmq**.

**ATTENZIONE:** ci sono più fili con lo stesso colore. Verificare).

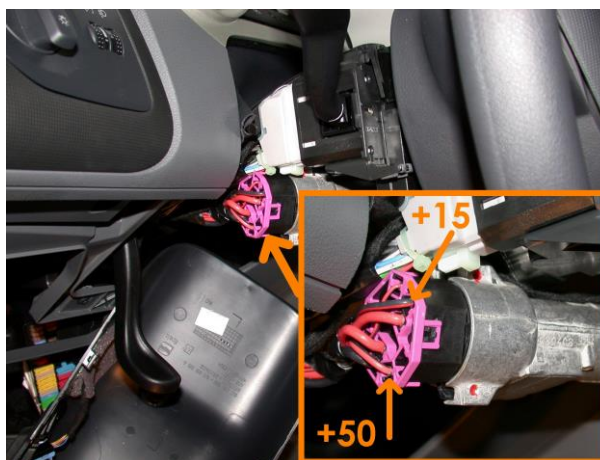
- Oppure sotto al cruscotto lato guida, dietro alla staffa porta relè, sulla centralina multifunzionale **NERA** fissata in verticale, nel connettore **NERO** a **73 poli** siglato "A", pin n. **44**, filo **BLU/NERO**.

#### + 30 (positivo diretto):

- Nel vano motore, sul morsetto positivo di batteria.
- Oppure sotto al cruscotto lato guida, dietro al blocchetto di accensione, nel connettore **NERO**, filo **ROSSO/NERO** di sezione **2,5 mmq** (**ATTENZIONE:** ci sono più fili con lo stesso colore. Verificare).
- Oppure sotto al cruscotto lato guida, dietro alla staffa porta relè, sulla centralina multifunzionale **NERA** fissata in verticale, nel connettore **BIANCO** a **73 poli** siglato "B", pin n. **13**, filo **ROSSO/GIALLO**.

#### GND (massa):

- Nel vano motore, sul morsetto negativo di batteria.
- Oppure su un punto di massa originale a telaio, ad esempio dietro al battitacco autista.



### Posizione centralina originale multifunzionale

Centralina **NERA** posizionata sotto al cruscotto lato guida, in verticale, dietro alla scatola portafusibili.



### Indicatore di direzione

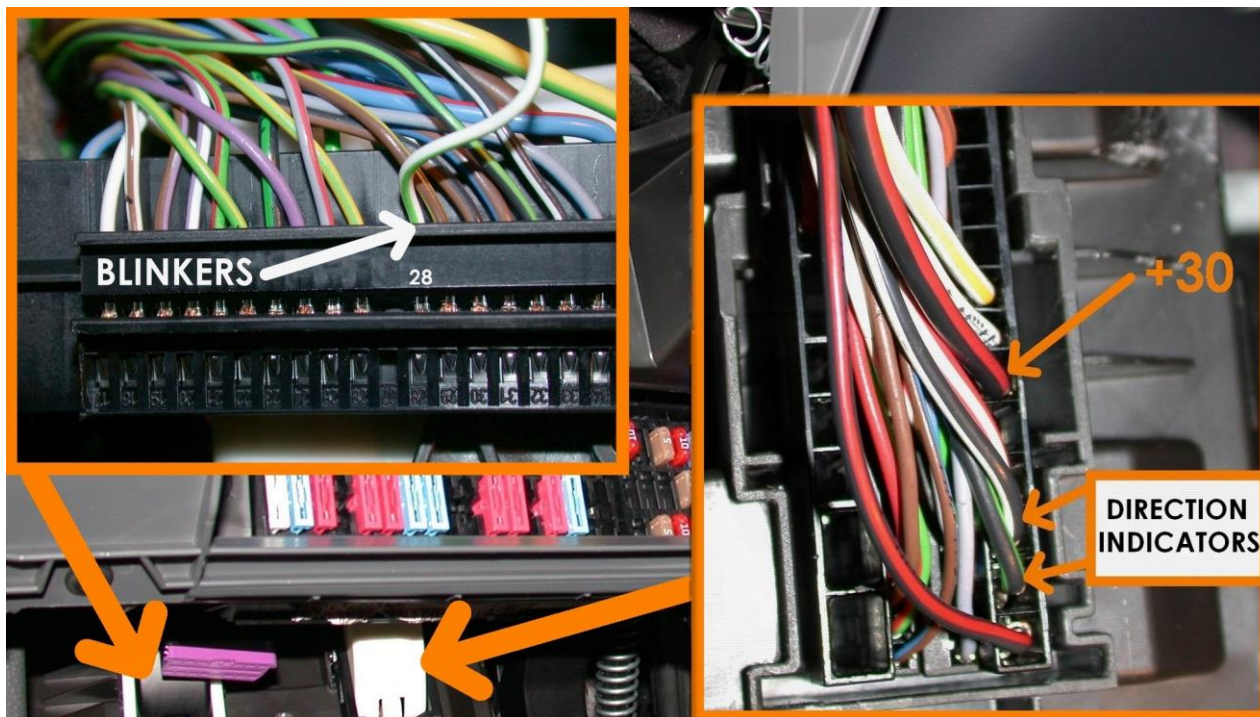
**A FILO UNICO** (con IMPULSO di inizio e di fine lampeggio) **SOLO PER CENTRALI: MED 11 / MED 6000 / 7000 / MedSky MS10 e MED 2200 / 3200** dal n. **1921000000** in poi.

- Collegare il filo **VERDE/NERO** della centrale **med** al filo dell'impianto originale presente:
  - Sotto al cruscotto lato guida, dietro alla staffa porta relè, sulla centralina multifunzionale **NERA** fissata in verticale, nel connettore **NERO** a **73 poli** siglato "**B**", pin n. **28**, filo **BIANCO/AZZURRO** di sezione **0,5 mmq.**
  - Oppure al centro del cruscotto, dietro al pulsante del "**BLINKER**", nel connettore **NERO** a **16 poli**, pin n. **2**, filo **BIANCO/AZZURRO** di sezione **0,5 mmq.**  
Comando negativo.
- Collegare il filo **VERDE** della centrale **med** ad uno qualunque dei fili che pilotano le lampade degli indicatori di direzione (positivo con lampada accesa-FEEDBACK), oppure isolarlo separatamente.
- Isolare il filo **VERDE/ROSSO** della centrale **med**.

### **A 2 CANALI** (destro e sinistro) **TRAMITE RELE' INTERNO: PER TUTTE LE CENTRALI MED.**

Sotto al cruscotto lato guida, dietro alla staffa porta relè, sulla centralina multifunzionale **NERA** fissata in verticale, nel connettore **BIANCO** a **73 poli** siglato "**B**":

- Pin n. **14**, filo **BIANCO/NERO** di sezione **0,75 mmq.**
- Pin n. **15**, filo **VERDE/NERO** di sezione **0,75 mmq.**



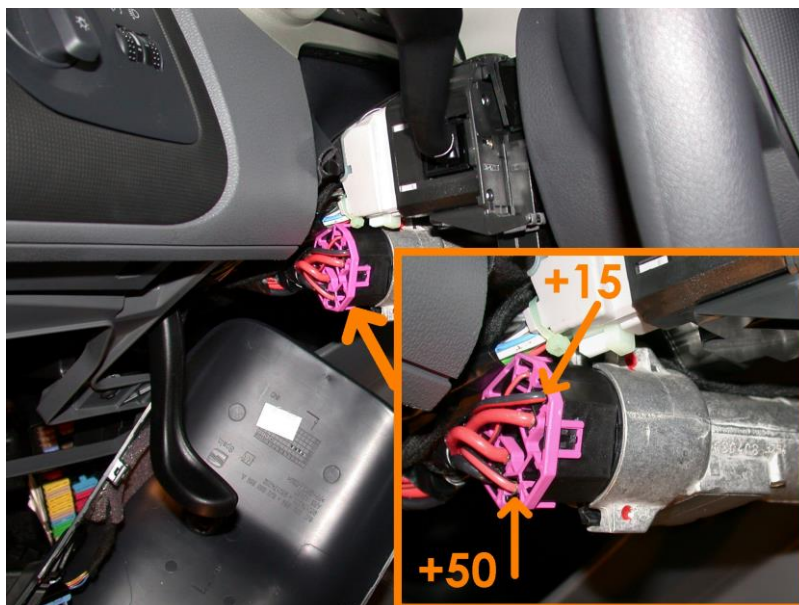
### Interruzioni elettriche

#### + 50 (motorino di avviamento):

Sotto al cruscotto lato guida, dietro al blocchetto di accensione, nel connettore **NERO/ROSSO** a 7 poli:

- Pin n. **1**, filo **NERO** di sez **2,5 mmq.**
- Oppure pin n. **3**, filo **ROSSO/NERO** oppure filo **BIANCO/GRIGIO** di sezione **2,5 mmq.**

**ATTENZIONE:** Da verificare.



#### POMPA CARBURANTE (benzina):

Sotto al cruscotto lato guida, nella staffa porta relè, in posizione **7** (l'ultimo a sinistra), sotto al relè della pompa carburante siglato "**646**", filo **BLU/GIALLO** di sezione **0,75 mmq.**

#### Posizione centralina / sirena

**MODULARI:** Sotto al cruscotto lato guida.

**Gommino passacavo originale:** Sotto al cruscotto lato guida, dietro alla staffa porta relè.

**COMPATTI / SIRENA:** Nel vano motore lato guida, sul supporto ammortizzatore, dietro al fanale.



## USO TELECOMANDO ORIGINALE

**Per centrali MED 11 – MED 3200 – MED 5000 – MED 7000 – MED AS3 – MedSky MS10**  
con Matricola **SUPERIORE** a **2021000000**

### Programmazioni consigliate

- Esclusione lampeggio indicatori di direzione all'inserimento/disinserimento.
- Attivazione inserimento allarme alla chiusura porte (dopo rifiuto per porta aperta).

### Collegamenti

- Sotto al cruscotto lato guida, dietro alla staffa porta relè, sulla centralina multifunzionale **NERA** fissata in verticale, nel connettore **BIANCO** a **73 poli** siglato "**B**":
  - **GIALLO centrale med**: pin n. **20**, filo **ARANCIONE/VERDE** di sezione **0,5 mmq.** (CAN HIGH T)
  - **GIALLO/AZZURRO centrale med**: pin n. **21**, filo **ARANCIONE/MARRONE** di sezione **0,5 mmq.** (CAN LOW T)
- Oppure al centro del cruscotto, dietro all'autoradio, nel connettore "**FAKRA**":
  - **GIALLO centrale med**: pin n. **5**, filo **ARANCIONE/VERDE** di sezione **0,5 mmq.** (CAN HIGH T)
  - **GIALLO/AZZURRO centrale med**: pin n. **6**, filo **ARANCIONE/MARRONE**, oppure filo **ARANCIONE/NERO** di sezione **0,5 mmq.** (CAN LOW T)
- Oppure all'uscita della porta autista, nel cablaggio che entra nella porta:
  - **GIALLO centrale med**: filo **ARANCIONE/VERDE** di sezione **0,5 mmq.** (CAN HIGH T)
  - **GIALLO/AZZURRO centrale med**: filo **ARANCIONE/MARRONE** di sezione **0,5 mmq.** (CAN LOW T)

**ATTENZIONE: I fili devono essere saldati a stagno.**

### Avvertenze specifiche

- ATTENZIONE:** Per il corretto funzionamento del sistema, **l'autoradio originale deve essere collegata.**
- L'apertura/chiusura del veicolo ed i pulsanti di porte, cofano (se presente) e baule sono rilevati tramite "CAN" (linea seriale di trasmissione dati), pertanto non occorre collegarli.
  - Generalmente anche [+15] ([+15] non rilevato dalla MED 5000) è rilevato tramite "CAN".
  - La centrale si attiva pilotando la chiusura porte col telecomando originale.



## USO TELECOMANDO MED

**Per centrali** MED 11.5 – MED 2200 – MED 4000 – MED 6000 – MED LOCKER

### Chiusura centralizzata

Generalmente non è possibile pilotare la chiusura centralizzata, pertanto si consiglia l'impiego della centrale di allarme **MED 11, MED 3200, MED 5000, MED 7000** adatta che tramite linea "CAN" rileva il telecomando originale ed i pulsanti delle porte, del cofano e del baule.

**ATTENZIONE: Chiudere l'auto col telecomando originale.**

**Dopo circa 1 minuto verificare che dalla serratura della porta autista, tramite la chiave meccanica, sia possibile aprire contemporaneamente tutte le porte.**

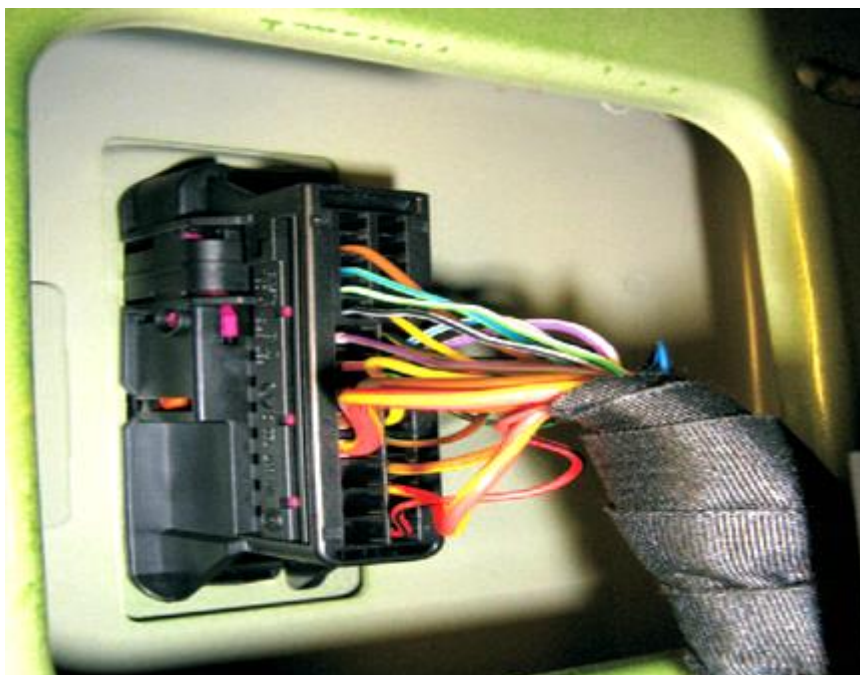
Solo in questo caso è possibile pilotare la chiusura centralizzata:

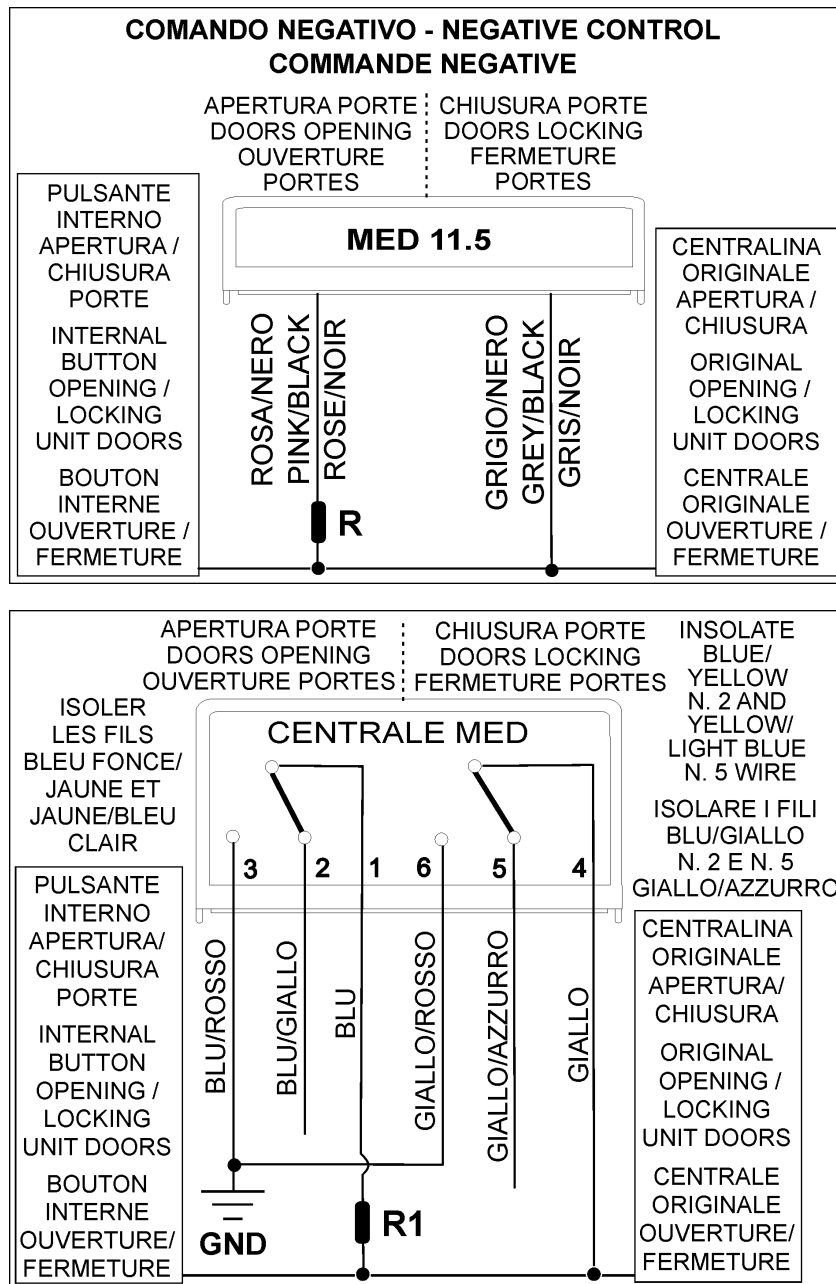
Sopra al battitacco autista, all'uscita del cablaggio della porta, sul connettore **NERO a 26 poli**, pin n. **5**, filo **GRIGIO/NERO** oppure pin n. **11**, **MARRONE/VERDE** di sezione **0,5 mmq.**

Comando negativo diretto per la chiusura e negativo con in serie una resistenza **R** per l'apertura:

**R = 180 Ohm ¼ W** per l'apertura, se il filo è di colore **GRIGIO/NERO**.

**R = 820 Ohm ¼ W** oppure **1 KOhm ¼ W** per l'apertura, se il filo è di colore **MARRONE/VERDE**.





### Pulsanti porte/cofano/baule

#### PULSANTI PORTE E BAULE:

Sotto al cruscotto lato guida, dietro alla staffa porta relè, sulla centralina multifunzionale **NERA** fissata in verticale, nel connettore **NERO** a **73 poli** siglato "A", pin n. **4**, filo **MARRONE/NERO** di sezione **0,5 mmq**.

E' il filo della plafoniera interna, pertanto utilizzare l'ingresso ritardato della centrale med.

**PULSANTE COFANO:** Da aggiungere.

**ATTENZIONE:** I riferimenti indicati sono da ritenere puramente indicativi e da verificare, poiché possono verificarsi variazioni all'impianto originale ad opera della casa costruttrice. Se la vettura dispone di sensori radar originali, occorre escluderli definitivamente.