



# VOLVO

XC 70

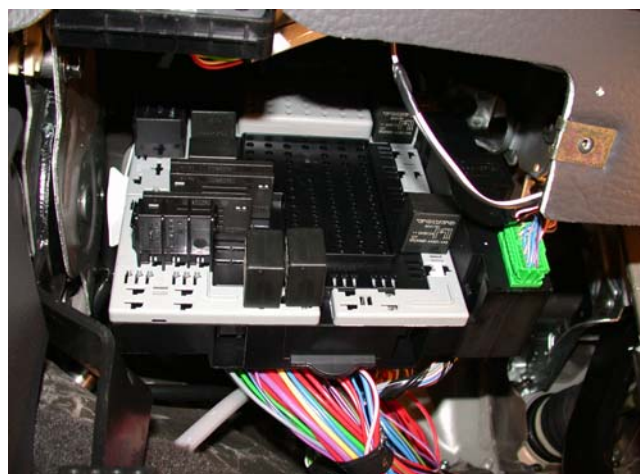
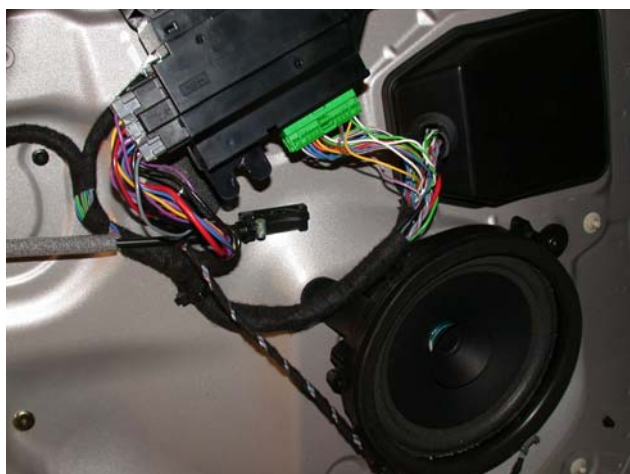
DAL 2003

## COLLEGAMENTI

### Alimentazione

**+ 15 (positivo sotto chiave quadro):** Vicino al blocchetto di accensione, oppure sotto al cruscotto lato guida, nella scatola fusibili, pin n. **9**, filo **BLU**.

### Posizione centralina originale multifunzionale



### Pulsanti porta/cofano/baule

**PULSANTI PORTE:** Sulla plafoniera che illumina la pedaliera, filo **BIANCO**. Invertire il segnale positivo in negativo tramite un relè con contatto **NA** (Normalmente Aperto), impiegando l'ingresso ritardato della centrale di allarme.

**PULSANTE BAULE:** Sulla plafoniera che illumina la pedaliera, filo **BIANCO**. Invertire il segnale positivo in negativo tramite un relè con contatto **NA** (Normalmente Aperto), impiegando l'ingresso ritardato della centrale di allarme.

**PULSANTE COFANO:** Da aggiungere.



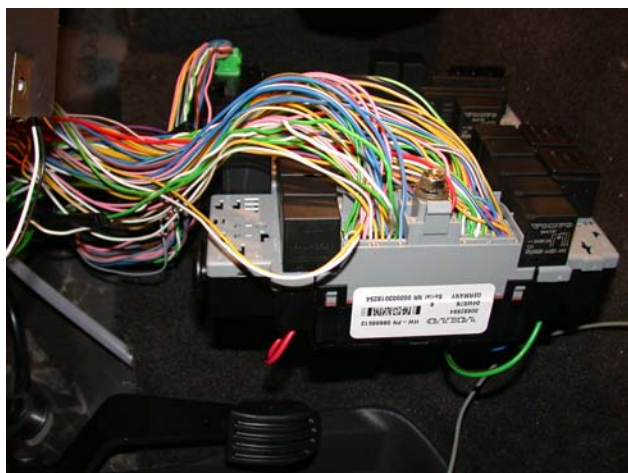
## Indicatore di direzione

Sotto al cruscotto lato guida, nel connettore **GRIGIO**, filo **VERDE** e filo **VERDE/BIANCO**.

## Interruzioni elettriche

**+ 50 (motorino di avviamento):** Sul blocchetto di accensione, oppure sotto al cruscotto lato guida, nella parte sinistra del connettore "imbullonato" alla centralina, filo **GIALLO/BIANCO** di sezione **0,35 mmq**.

**POMPA CARBURANTE (benzina):** Dietro al supporto relè, nella connessione **MI 12**, pin n. **7**, filo **AZZURRO**.



## Odometro

Sotto al cruscotto lato guida, sotto al piantone dello sterzo, sulla centralina **CEM** (portarelè), nel connettore **GRIGIO** a **88 poli** siglato **4/56** (divisibile in quattro), **pin D10** della spina **D** (guardando il connettore di fronte è l'ultima in basso, a destra); filo **BIANCO**.

## Vetri elettrici

Utilizzare il modulo **AZC**. Sistema con **NEGATIVO** a riposo.

### ANTERIORI

**PORTA AUTISTA:** Nella pulsantiera lato guida, sul connettore **GRIGIO** a **12 poli**, pin n. **4**, filo **VIOLA** positivo in salita.

**PORTA PASSEGGERO:** Nella pulsantiera lato passeggero, sul connettore **GRIGIO** a **12 poli**, pin n. **4**, filo **VIOLA** positivo in salita.

### POSTERIORI

**LATO GUIDA:** Sotto al cruscotto lato guida, dietro al supporto portarelè, sul connettore **GRIGIO** siglato **MI 24**, pin n. **1**, filo **VERDE/MARRONE** positivo in salita.

**LATO PASSEGGERO:** Sotto al cruscotto lato guida, dietro al supporto portarelè, sul connettore **GRIGIO** siglato **M 1**, pin n. **1**, filo **VERDE/MARRONE** positivo in salita.



## Posizione centralina / sirena

**MODULARI:** Sotto al cruscotto lato guida.

**COMPATTI / SIRENA:** Nel vano motore, sul supporto del servofreno.

# USO TELECOMANDO ORIGINALE

**Per centrali MED 3200 – MED 5000 – MED 7000 – MED AS3**

## Programmazioni consigliate

- Esclusione lampeggio indicatori di direzione all'inserimento/disinserimento.
- Attivazione pre-allarme

## Collegamenti

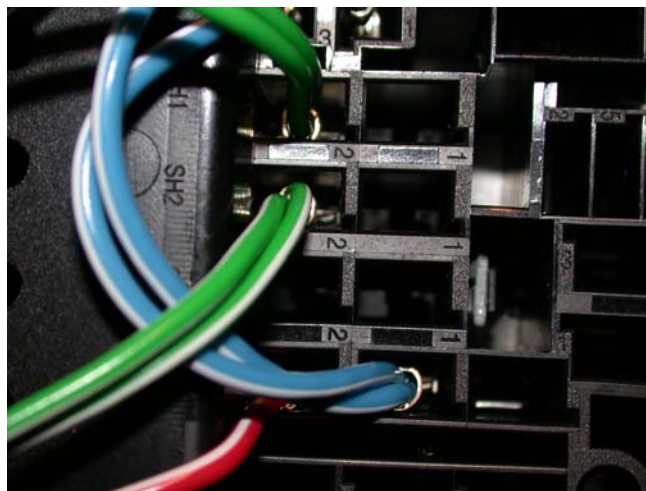
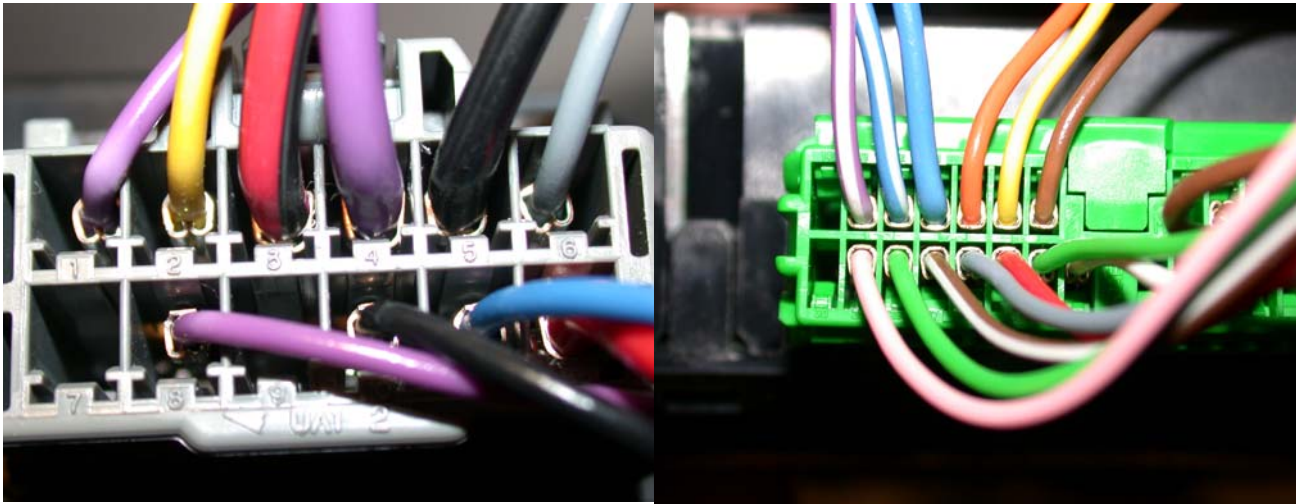
All'interno della porta autista, sulla centralina multifunzionale:

- **BLU/ROSSO centrale med:** Connettore **GRIGIO** a **12 poli**, pin n. **2**, filo **GIALLO** (filo di potenza del motorino, positivo in chiusura).
- **BLU/GIALLO centrale med:** Connettore **GRIGIO** a **12 poli**, pin n. **6**, filo **GRIGIO** (filo di potenza del motorino, positivo in apertura).
- **GIALLO/ROSSO centrale med:** Connettore **VERDE** a **30 poli**, pin n. **11**, filo **BLU** (filo del pulsante interno alla serratura: negativo a serratura chiusa, positivo a serratura aperta).

Sotto al cruscotto lato guida, nella parte posteriore della centralina multifunzionale CEM:

- **BLU centrale med:** Posizione marcata sulla centralina **SH2**, pin n. **2**, filo **VERDE/BIANCO** (è uno dei fili degli indicatori di direzione).

**ATTENZIONE:** Tagliare il filo **VERDE/BIANCO** (freccie), interponendo un diodo con la freccia verso le lampade, collegando il filo **BLU** della **centrale med** tra la centralina ed il diodo stesso. Se a questo filo si collega l'uscita della centrale med per pilotare il lampeggio freccie in allarme, collegarsi tra il diodo e le lampade, altrimenti non è possibile disattivare il sistema mentre è in allarme.



### Avvertenze specifiche

- Chiudendo la vettura col telecomando originale, se è stato attivato il tasto del "BLINKER" (tutte le frecce lampeggianti simultaneamente), il sistema di allarme non viene attivato.
- Se non viene inserito il diodo di disaccoppiamento in serie al filo degli indicatori di direzione (collegando il filo **BLU** della **centrale med** tra l'uscita della centralina ed il diodo stesso), il sistema di allarme non potrà essere disattivato durante il ciclo di allarme.

**ATTENZIONE:** I riferimenti indicati sono da ritenere puramente indicativi e da verificare, poiché possono verificarsi variazioni all'impianto originale ad opera della casa costruttrice. Se la vettura dispone di sensori radar originali, occorre escluderli definitivamente.