



# VOLVO

XC-90

DAL 2003 AL 2004

CAN



## COLLEGAMENTI

### Alimentazione

#### + 15 (positivo sotto chiave quadro):

- Sul blocchetto di accensione.
- Oppure sotto al cruscotto lato guida, nella scatola fusibili, pin n. **9**, filo **BLU**.

#### + 30 (positivo diretto):

- Nel vano motore lato guida, sul morsetto positivo di batteria.
- Oppure sotto al cruscotto lato guida, nella parte posteriore della centralina multifunzionale con portafusibili **NERA "CEM"**, nel connettore **VERDE** a **2 poli**, filo **ROSSO** di sezione **4 mmq**.

#### GND (massa):

Nel vano motore lato guida, sul morsetto negativo di batteria, oppure su un punto di massa originale a telaio, ad esempio dietro al battitacco autista.



### Posizione centralina originale multifunzionale

Centralina con portafusibili **NERA "CEM"**, posizionata sotto al cruscotto lato guida.



### Indicatore di direzione

**A FILO UNICO** (con IMPULSO di inizio e di fine lampeggio) **SOLO PER CENTRALI: MED 11 / MED 6000 / 7000 / MedSky MS10 e MED 2200 / 3200** dal n. **1921000000** in poi.

- Collegare il filo **VERDE/NERO** della centrale **med** al filo dell'impianto originale presente:
  - Sotto al cruscotto lato guida, nella parte posteriore della centralina multifunzionale con portafusibili **NERA "CEM"**, nel connettore **GRIGIO/AZZURRO** a **60 poli** siglato "**D**", pin n. **22**, filo **GIALLO** di sezione **0,5 mmq.**
  - Oppure al centro del cruscotto, dietro al pulsante del **BLINKER**, nel connettore **VERDE** a **6 poli**, pin n. **2**, filo **GIALLO** di sezione **0,5 mmq.**

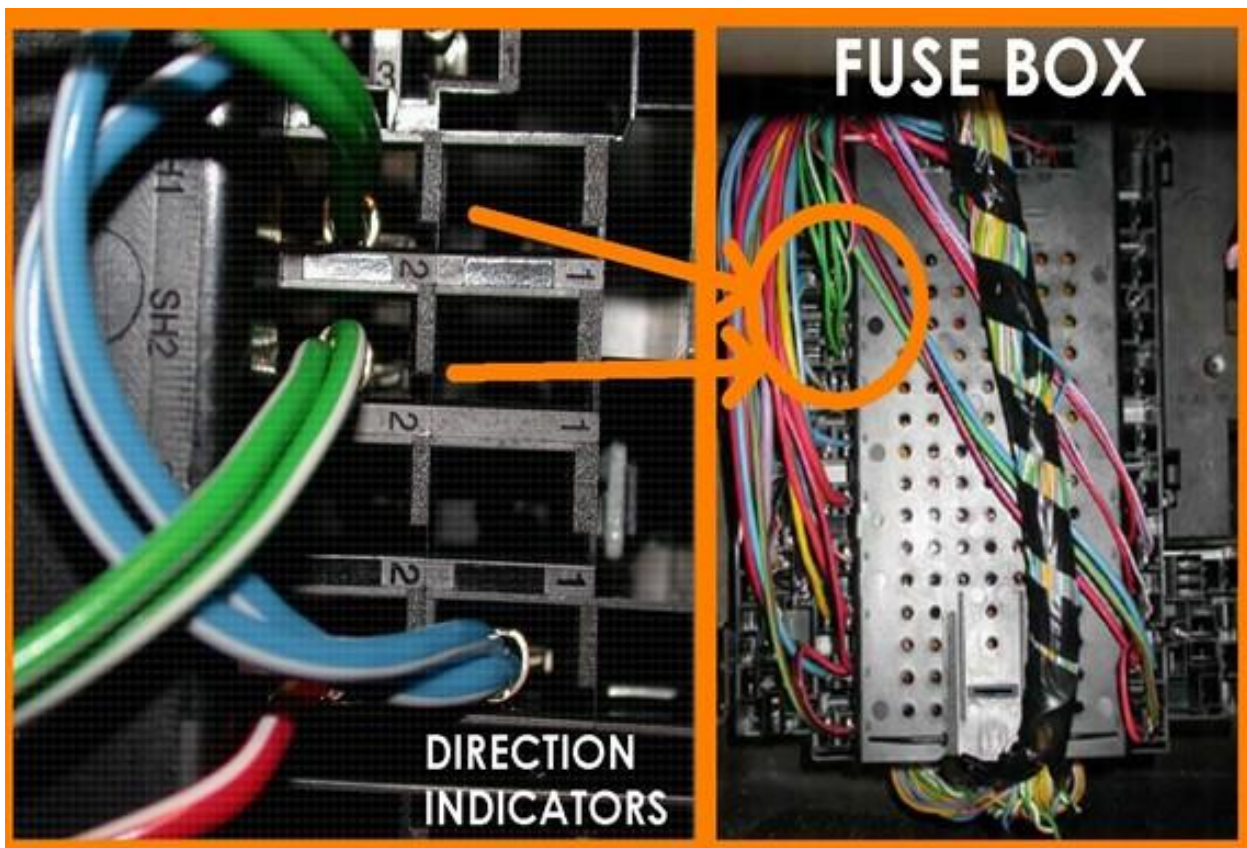
Comando negativo.

- Collegare il filo **VERDE** della centrale **med** ad uno qualunque dei fili che pilotano le lampade degli indicatori di direzione (positivo con lampada accesa-FEEDBACK), oppure isolarlo separatamente.
- Isolare il filo **VERDE/ROSSO** della centrale **med**.

**A 2 CANALI** (destra e sinistra) **TRAMITE RELE' INTERNO: PER TUTTE LE ALTRE CENTRALI MED.**

Sotto al cruscotto lato guida, sul retro della centralina multifunzionale con portafusibili **NERA "CEM"**, nel connettore **NERO/VIOLA** a **32 poli** siglato "**A**":

- Pin n. **12 (SH1)**, Filo **VERDE** di sezione **1 mmq.**
- Pin n. **32 (SH2)**, filo **VERDE/BIANCO** di sezione **1 mmq.**





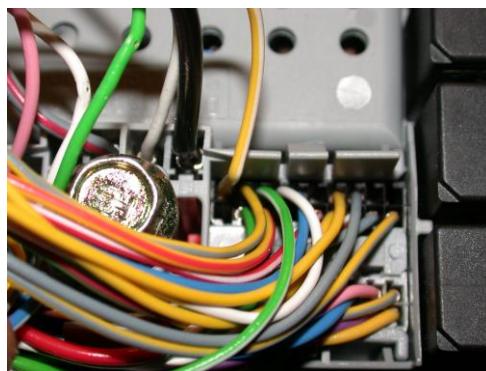
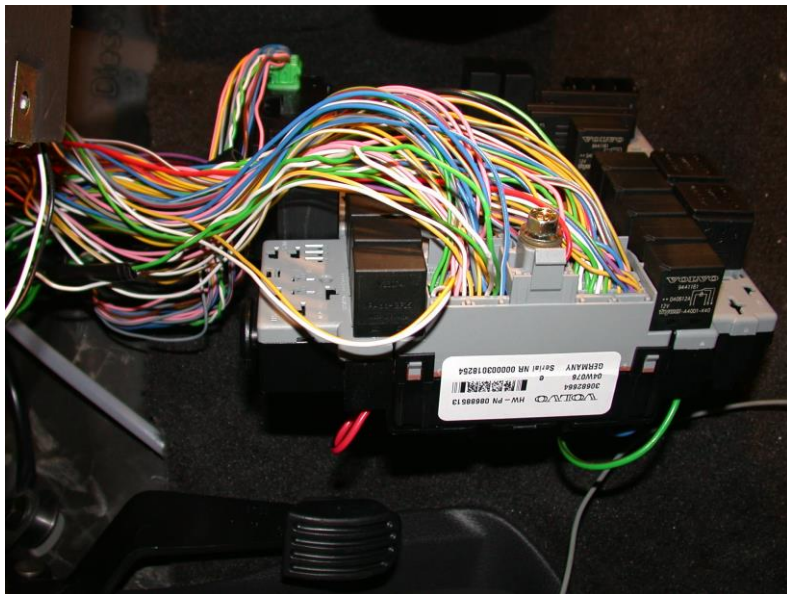
## Interruzioni elettriche

**+ 50 (motorino di avviamento):**

Sul blocchetto di accensione, filo **NERO/VIOLA**.

**POMPA CARBURANTE (benzina):**

Dietro al supporto relè, nella connessione **MI 12**, pin n. **7**, filo **AZZURRO**.



## Vetri elettrici

Impianto con negativo a riposo. Utilizzare il modulo alzacrystalli **AZC 01**.

**ANTERIORI:**

**PORTA AUTISTA:**

Nella pulsantiera lato guida, sul connettore **GRIGIO a 12 poli**, pin n. **4**, filo **VIOLA** positivo in salita.

**PORTA PASSEGGERO:** Nella pulsantiera lato passeggero, sul connettore **GRIGIO a 12 poli**, pin n. **4**, filo **VIOLA** positivo in salita.

**POSTERIORI:**

**LATO GUIDA:** Sotto al cruscotto lato guida, dietro al supporto porta-relè, sul connettore **GRIGIO** siglato **MI 24**, pin n. **1**, filo **VERDE/MARRONE** positivo in salita.

**LATO PASSEGGERO:** Sotto al cruscotto lato guida, dietro al supporto porta-relè, sul connettore **GRIGIO** siglato **M 1**, pin n. **1**, filo **VERDE/MARRONE** positivo in salita.

## Posizione centralina / sirena

**MODULARI:** Sotto al cruscotto lato guida.

**COMPATTI / SIRENA:** Nel vano motore, sul supporto del servofreno.

## Odometro

Sotto al cruscotto lato guida, sotto al piantone dello sterzo, sulla centralina **CEM** (porta-relè), nel connettore **GRIGIO a 88 poli** siglato **4/56** (divisibile in quattro), pin n. **D10** della spina **D** (guardando il connettore di fronte è l'ultima in basso, a destra); filo **BIANCO**.



## USO TELECOMANDO ORIGINALE

**Per centrali MED 3200 – MED 5000 – MED 7000 – MED AS3 – MedSky MS10**  
con Matricola SUPERIORE a 1821000000  
Caricando il programma: **VOLVO / XC-70 / 2003 CAN BUS → 12/2004**

### Programmazioni consigliate

- Esclusione lampeggio indicatori di direzione all'inserimento/disinserimento.
- Attivazione inserimento allarme alla chiusura porte (dopo rifiuto per porta aperta).

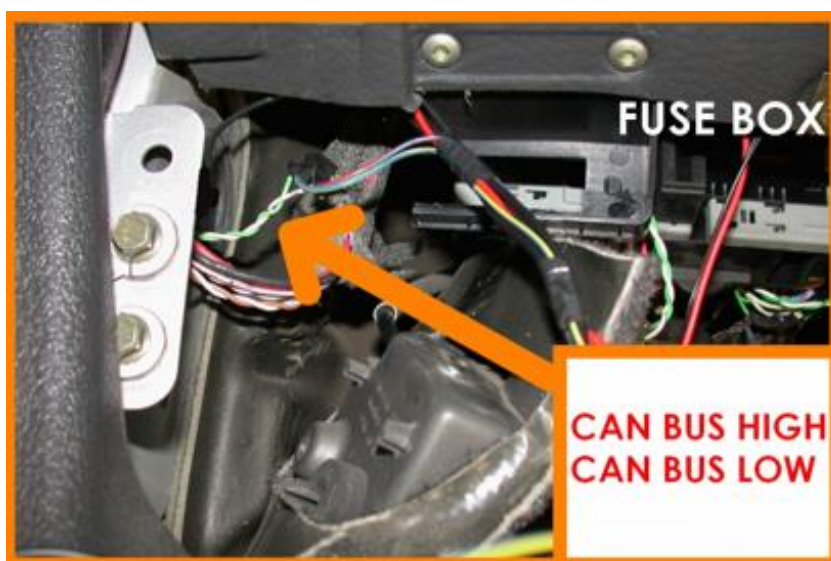
### Collegamenti

**Solo con centrali MED 3200 – MED 5000 – MED 7000 – MED AS3 – MedSky MS10:**

Dietro al battitacco autista, all'uscita della porta, nel cablaggio:

- **BLU/GIALLO centrale med:** Filo **VERDE** (CAN LOW)
- **BLU/ROSSO centrale med:** Filo **BIANCO** (CAN HIGH)

**ATTENZIONE: I fili devono essere saldati a stagno.**



### Avvertenze specifiche

- L'apertura/chiusura del veicolo ed i pulsanti di porte e baule sono rilevati tramite "CAN" (linea seriale di trasmissione dati), pertanto non occorre collegarli.
- La centrale med si attiva pilotando la chiusura porte col telecomando originale.
- La centrale med si disattiva tramite il telecomando originale, pigiando i pulsanti di apertura porte o baule
- L'apertura della porta con la chiave meccanica provoca allarme.
- Se dopo avere disinserito il sistema col telecomando non si apre anche fisicamente una porta, dopo alcune decine di secondi le serrature si possono bloccare nuovamente (se questa funzione è stata impostata nell'impianto vettura); su alcune vetture il sistema si reinserisce autonomamente.



## USO TELECOMANDO MED

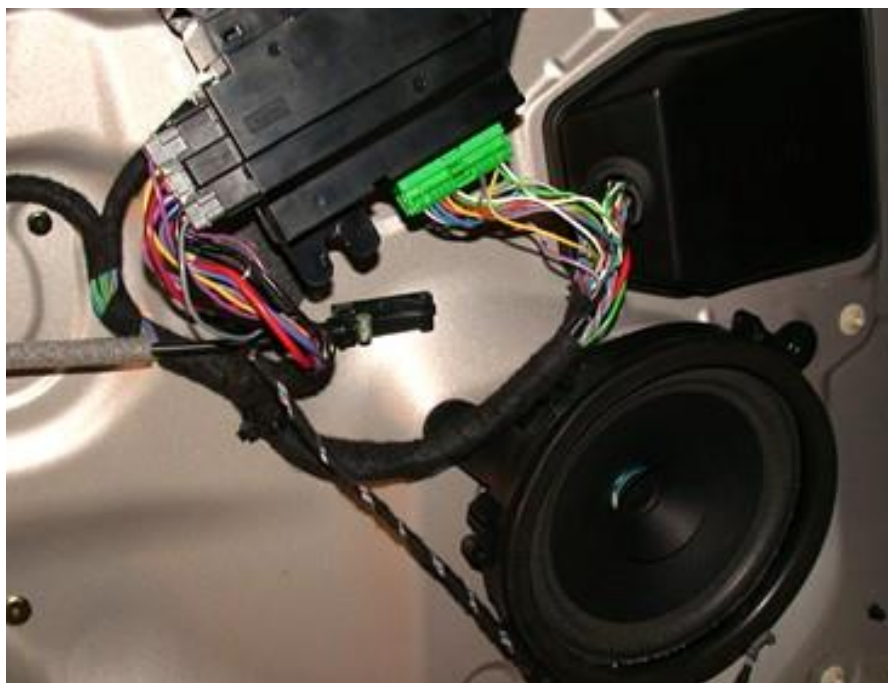
Per centrali **MED 11.5 – MED 2200 – MED 4000 – MED 6000 – MED LOCKER**

### Chiusura centralizzata

All'interno della porta autista, sulla centralina **NERA** sotto ai pulsanti che pilotano i vetri, nel connettore **VERDE** a **30 poli**:

- Pin n. **12**, filo **VIOLA/BIANCO** di sezione **0,5 mmq** per la CHIUSURA
- Pin n. **13**, filo **BLU/BIANCO** di sezione **0,5 mmq** per l'APERTURA.

Seguire lo schema di collegamento per comandi **NEGATIVI**.



### Pulsanti porta/cofano/baule

#### PULSANTI PORTE E BAULE:

Sotto al cruscotto lato guida, sopra alla pedaliera, sulla plafoniera, filo **BIANCO** di sezione **0,5 mmq**.  
E' il filo della plafoniera interna, pertanto utilizzare l'ingresso ritardato della centrale med.

#### ATTENZIONE:

Invertire il segnale positivo in negativo tramite un relè con contatto **NA** (Normalmente Aperto), oppure, se la centrale lo consente, impostare l'ingresso ritardato per leggere segnali positivi.

**PULSANTE COFANO:** Da aggiungere.

**ATTENZIONE:** I riferimenti indicati sono da ritenere puramente indicativi e da verificare, poiché possono verificarsi variazioni all'impianto originale ad opera della casa costruttrice.  
Se la vettura dispone di sensori radar originali, occorre escluderli definitivamente.