



VOLVO

XC-90

DAL 2003



COLLEGAMENTI

Alimentazione

+ 15 (positivo sotto chiave quadro):

- Sul blocchetto di accensione.
- Oppure sotto al cruscotto lato guida, nella scatola fusibili, pin n. **9**, filo **BLU**.

+ 30 (positivo diretto):

- Nel vano motore lato guida, sul morsetto positivo di batteria.
- Oppure sotto al cruscotto lato guida, nella parte posteriore della centralina multifunzionale con portafusibili **NERA "CEM"**, nel connettore **VERDE a 2 poli**, filo **ROSSO** di sezione **4 mmq**.

GND (massa):

Nel vano motore lato guida, sul morsetto negativo di batteria, oppure su un punto di massa originale a telaio, ad esempio dietro al battitacco autista.



Posizione centralina originale multifunzionale

Centralina con portafusibili **NERA "CEM"**, posizionata sotto al cruscotto lato guida.



Indicatore di direzione

A FILO UNICO (con IMPULSO di inizio e di fine lampeggio) **SOLO PER CENTRALI: MED 11 / MED 6000 / 7000 / MedSky MS10 e MED 2200 / 3200** dal n. **1921000000** in poi.

- Collegare il filo **VERDE/NERO** della centrale **med** al filo dell'impianto originale presente:
 - Sotto al cruscotto lato guida, nella parte posteriore della centralina multifunzionale con portafusibili **NERA "CEM"**, nel connettore **GRIGIO/AZZURRO** a **60 poli** siglato "**D**", pin n. **22**, filo **GIALLO** di sezione **0,5 mmq.**
 - Oppure al centro del cruscotto, dietro al pulsante del **BLINKER**, nel connettore **VERDE** a **6 poli**, pin n. **2**, filo **GIALLO** di sezione **0,5 mmq.**

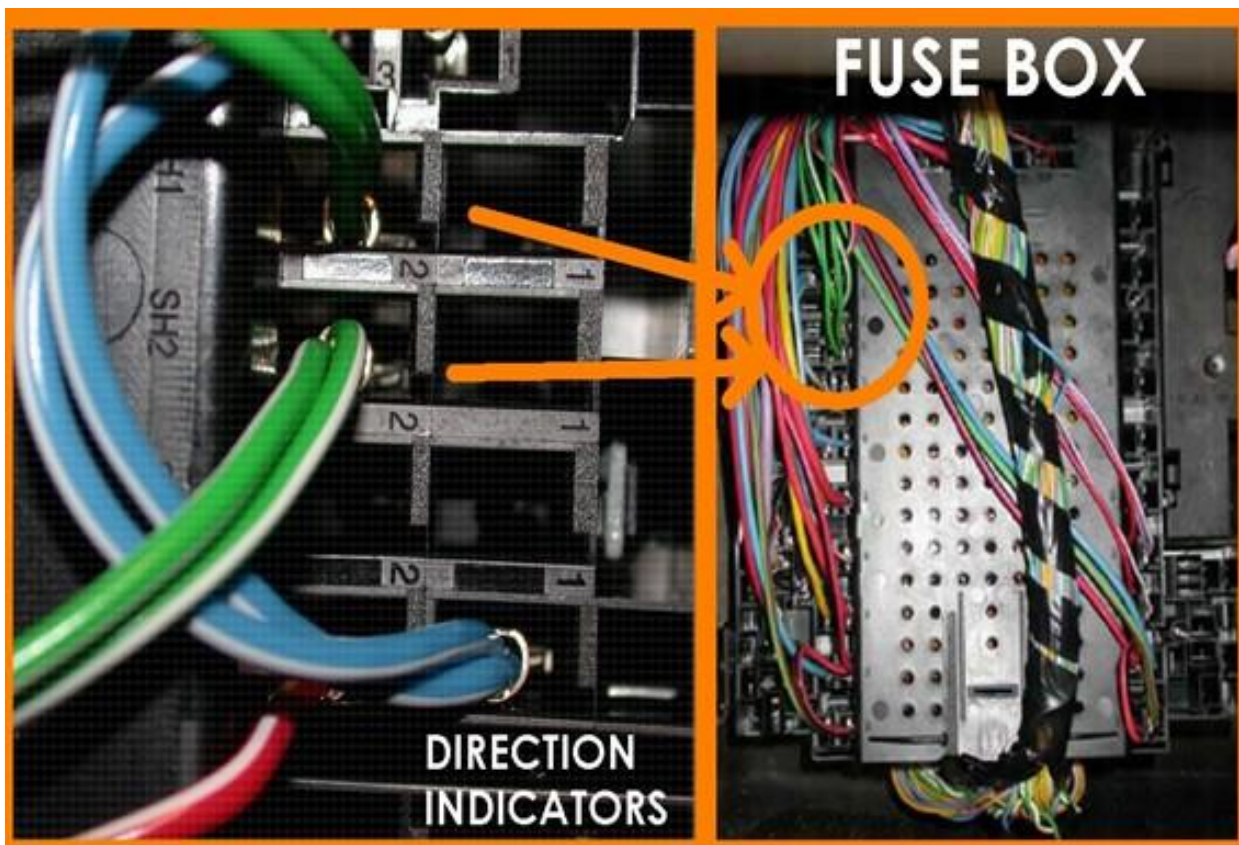
Comando negativo.

- Collegare il filo **VERDE** della centrale **med** ad uno qualunque dei fili che pilotano le lampade degli indicatori di direzione (positivo con lampada accesa-FEEDBACK), oppure isolarlo separatamente.
- Isolare il filo **VERDE/ROSSO** della centrale **med**.

A 2 CANALI (destro e sinistro) **TRAMITE RELE' INTERNO: PER TUTTE LE ALTRE CENTRALI MED.**

Sotto al cruscotto lato guida, sul retro della centralina multifunzionale con portafusibili **NERA "CEM"**, nel connettore **NERO/VIOLA** a **32 poli** siglato "**A**":

- Pin n. **12 (SH1)**, Filo **VERDE** di sezione **1 mmq.**
- Pin n. **32 (SH2)**, filo **VERDE/BIANCO** di sezione **1 mmq.**





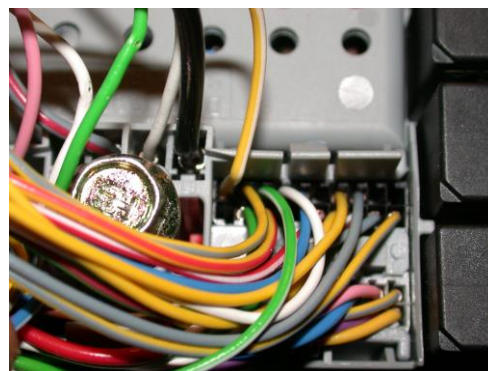
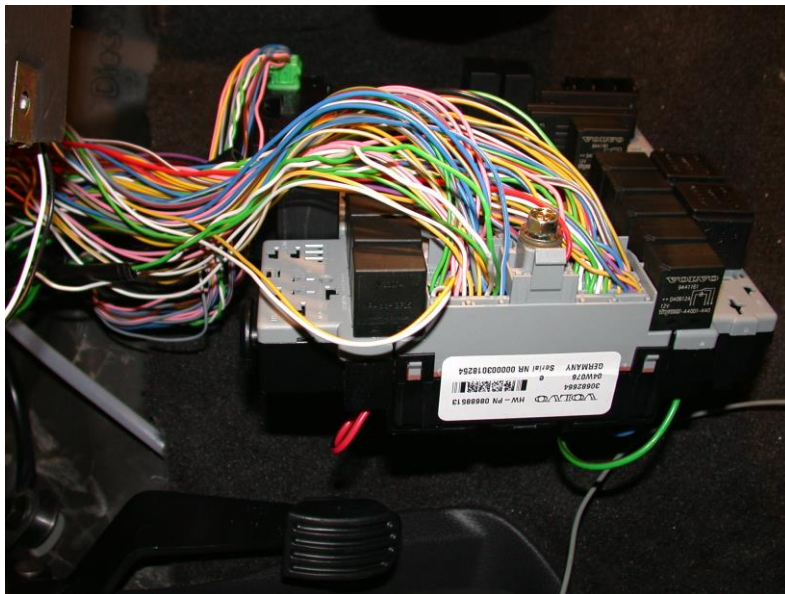
Interruzioni elettriche

+ 50 (motorino di avviamento):

Sul blocchetto di accensione, filo **NERO/VIOLA**.

POMPA CARBURANTE (benzina):

Dietro al supporto relè, nella connessione **MI 12**, pin n. **7**, filo **AZZURRO**.



Vetri elettrici

Impianto con negativo a riposo. Utilizzare il modulo alzacrystalli **AZC 01**.

ANTERIORI:

PORTA AUTISTA:

Nella pulsantiera lato guida, sul connettore **GRIGIO** a **12 poli**, pin n. **4**, filo **VIOLA** positivo in salita.

PORTA PASSEGGERO: Nella pulsantiera lato passeggero, sul connettore **GRIGIO** a **12 poli**, pin n. **4**, filo **VIOLA** positivo in salita.

POSTERIORI:

LATO GUIDA: Sotto al cruscotto lato guida, dietro al supporto porta-relè, sul connettore **GRIGIO** siglato **MI 24**, pin n. **1**, filo **VERDE/MARRONE** positivo in salita.

LATO PASSEGGERO: Sotto al cruscotto lato guida, dietro al supporto porta-relè, sul connettore **GRIGIO** siglato **M 1**, pin n. **1**, filo **VERDE/MARRONE** positivo in salita.

Posizione centralina / sirena

MODULARI: Sotto al cruscotto lato guida.

COMPATTI / SIRENA: Nel vano motore, sul supporto del servofreno.

Odometro

Sotto al cruscotto lato guida, sotto al piantone dello sterzo, sulla centralina **CEM** (porta-relè), nel connettore **GRIGIO** a **88 poli** siglato **4/56** (divisibile in quattro), pin n. **D10** della spina **D** (guardando il connettore di fronte è l'ultima in basso, a destra); filo **BIANCO**.



USO TELECOMANDO ORIGINALE

Per centrali MED 3200 – MED 5000 – MED 7000 – MED AS3 – MedSky MS10

con Matricola **SUPERIORE** a **1821000000**

Caricando il programma: **VOLVO / XC-90 / 2003**

Programmazioni consigliate

- Esclusione lampeggio indicatori di direzione all'inserimento/disinserimento.
- Attivazione inserimento allarme alla chiusura porte (dopo rifiuto per porta aperta).

Collegamenti

Solo con centrali MED 3200 – MED 5000 – MED 7000 – MED AS3 – MedSky MS10:

All'interno della porta autista, sulla centralina **NERA** sotto ai pulsanti che pilotano i vetri:

- Nel connettore **GRIGIO** a **12 poli**:
 - **BLU/ROSSO centrale med**: pin n. **2**, filo **GIALLO** (filo di potenza del motorino, positivo in chiusura).
 - **BLU/GIALLO centrale med**: pin n. **6**, filo **GRIGIO** (filo di potenza del motorino, positivo in apertura).
- Nel connettore **VERDE** a **30 poli**:
 - **GIALLO/ROSSO centrale med**: pin n. **11**, filo **BLU** (filo del pulsante interno alla serratura: negativo a serratura chiusa, positivo a serratura aperta).

Sotto al cruscotto lato guida, sul retro della centralina multifunzionale con portafusibili **NERA "CEM"**, nel connettore **NERO/VIOLA** a **32 poli** siglato **"A"**:

- **BLU centrale med**:
 - Pin n. **32 (SH2)**, filo **VERDE/BIANCO** di sezione **1 mmq.** (è uno dei fili degli indicatori di direzione).

ATTENZIONE:

Tagliare il filo **VERDE/BIANCO** (frecce), interponendo un diodo con la freccia verso le lampade, collegando il filo **BLU** della **centrale med** tra la centralina ed il diodo stesso.

Se a questo filo si collega l'uscita della centrale med per pilotare il lampeggio frecce in allarme, collegarsi tra il diodo e le lampade, altrimenti non è possibile disattivare il sistema mentre è in allarme.

Avvertenze specifiche

- La centrale med si attiva pilotando la chiusura porte col telecomando originale.
- La centrale med si disattiva tramite il telecomando originale, pigiando i pulsanti di apertura porte o baule
- L'apertura della porta con la chiave meccanica provoca allarme.
- Chiudendo la vettura col telecomando originale, se è stato attivato il tasto del "BLINKER" (tutte le frecce lampeggianti simultaneamente), il sistema di allarme non viene attivato.
- Se non viene inserito il diodo di disaccoppiamento in serie al filo degli indicatori di direzione (collegando il filo **BLU** della **centrale med** tra l'uscita della centralina ed il diodo stesso), il sistema di allarme non potrà essere disattivato durante il ciclo di allarme.



USO TELECOMANDO MED

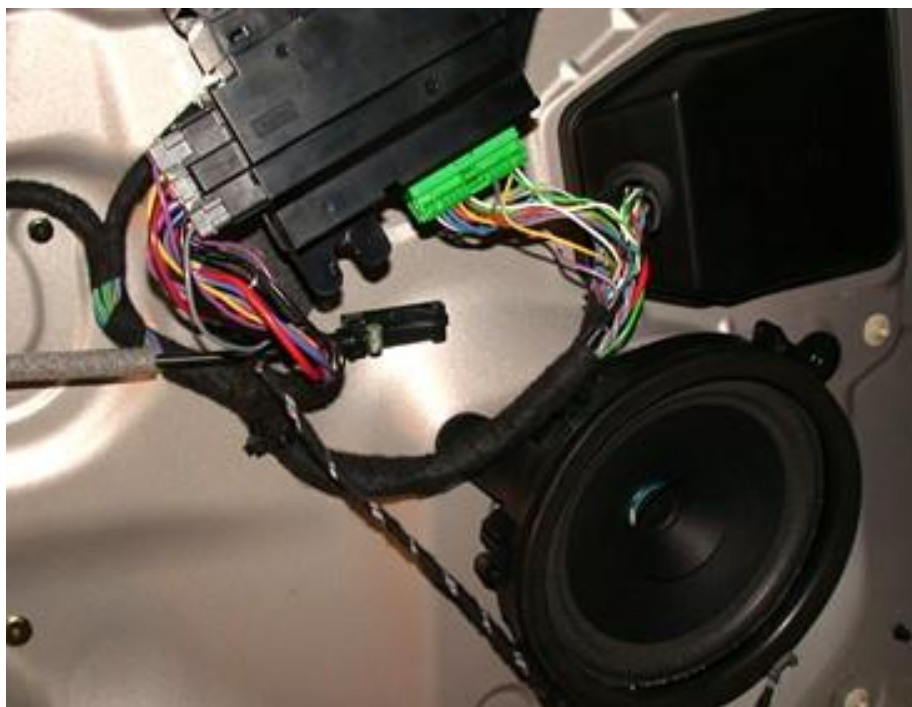
Per centrali MED 11.5 – MED 2200 – MED 4000 – MED 6000 – MED LOCKER

Chiusura centralizzata

All'interno della porta autista, sulla centralina **NERA** sotto ai pulsanti che pilotano i vetri, nel connettore **VERDE** a **30 poli**:

- Pin n. **12**, filo **VIOLA/BIANCO** di sezione **0,5 mmq** per la CHIUSURA
- Pin n. **13**, filo **BLU/BIANCO** di sezione **0,5 mmq** per l'APERTURA.

Seguire lo schema di collegamento per comandi **NEGATIVI**.



Pulsanti porta/cofano/baule

PULSANTI PORTE E BAULE:

Sotto al cruscotto lato guida, sopra alla pedaliera, sulla plafoniera, filo **BIANCO** di sezione **0,5 mmq**.
E' il filo della plafoniera interna, pertanto utilizzare l'ingresso ritardato della centrale med.

ATTENZIONE:

Invertire il segnale positivo in negativo tramite un relè con contatto **NA** (Normalmente Aperto), oppure, se la centrale lo consente, impostare l'ingresso ritardato per leggere segnali positivi.

PULSANTE COFANO: Da aggiungere.

ATTENZIONE: I riferimenti indicati sono da ritenere puramente indicativi e da verificare, poiché possono verificarsi variazioni all'impianto originale ad opera della casa costruttrice.
Se la vettura dispone di sensori radar originali, occorre escluderli definitivamente.